

Neun zu eins

Von Enno v. Loewenstern

Generalinspekteur Altenburg hat Moskaus militärische Überlegenheit in Europa in die Worte zusammengefaßt, sie könne damit von der Einflußnahme bis zur Androhung von Gewalt tätig werden und sogar einen erfolgreichen „auf Europa beschränkten Konflikt“ (einen Angriffskrieg also) planen.

Tatsächlich zeigt die nüchterne militärische Analyse, daß Moskau - nach wie vor - allein mit der Blickrichtung Angriffskrieg rüstet; dieses maßlose Überlegenheitsstreben eines hungernden, seine Mittel wahrlich für andere Zwecke eher brauchenden Landes hat mit dem vielbeschworenen „defensiven Mißtrauen“ nichts zu tun.

Zum Angriffskrieg wird die Sowjetunion freilich nicht deshalb losschlagen, weil sie sich dank ihrer Überlegenheit eine Chance ausrechnet. Sie wird erst dann angreifen, aber dann mit absoluter Sicherheit, wenn sie davon überzeugt ist, daß ihr ein Sieg (und sei es ein „beschränkter“ Sieg) sicher ist.

Aber Abschreckung ist etwas subjektives. Die Sowjets unterlassen den Angriff nicht, wenn er objektiv aussichtslos ist, sondern wenn sie ihn für aussichtslos halten.

Schatten-Boxen

Von Hans-Jürgen Mahnke

Moskau schlägt sich wieder einmal mit dem Problem herum, wie die Leistungsbereitschaft gesteigert werden kann. Denn für die sowjetische Führung steht fest: Wenn nicht mehr und besser gearbeitet wird, sind die ehrgeizigen Zielvorstellungen des neuen Fünfjahresplans, der jetzt nach mehrmonatiger Verzögerung beschlossen und veröffentlicht wurde, nicht erreichbar.

Gesteigert werden soll das, was offiziell in den Fabriken hergestellt wird, zunächst dadurch, daß mehr Licht in die Schattenwirtschaft gebracht, diese Parallelwirtschaft möglichst vollständig beseitigt werden soll.

Die Möglichkeiten der privaten Bauern allerdings, die Gemüse und Obst aus ihren Gärten privat auf den Märkten verkaufen dürfen, sollen nicht so stark beschnitten werden.

Die sowjetische Führung steckt in einem Teufelskreis. Das Interesse an einer Mehrarbeit muß bei einem drastischen Vorgehen gegen die Schwarzarbeiter erlahmen, wenn nicht mehr und bessere Waren angeboten werden, und zwar in den normalen Geschäften.

Um den Ombudsmann

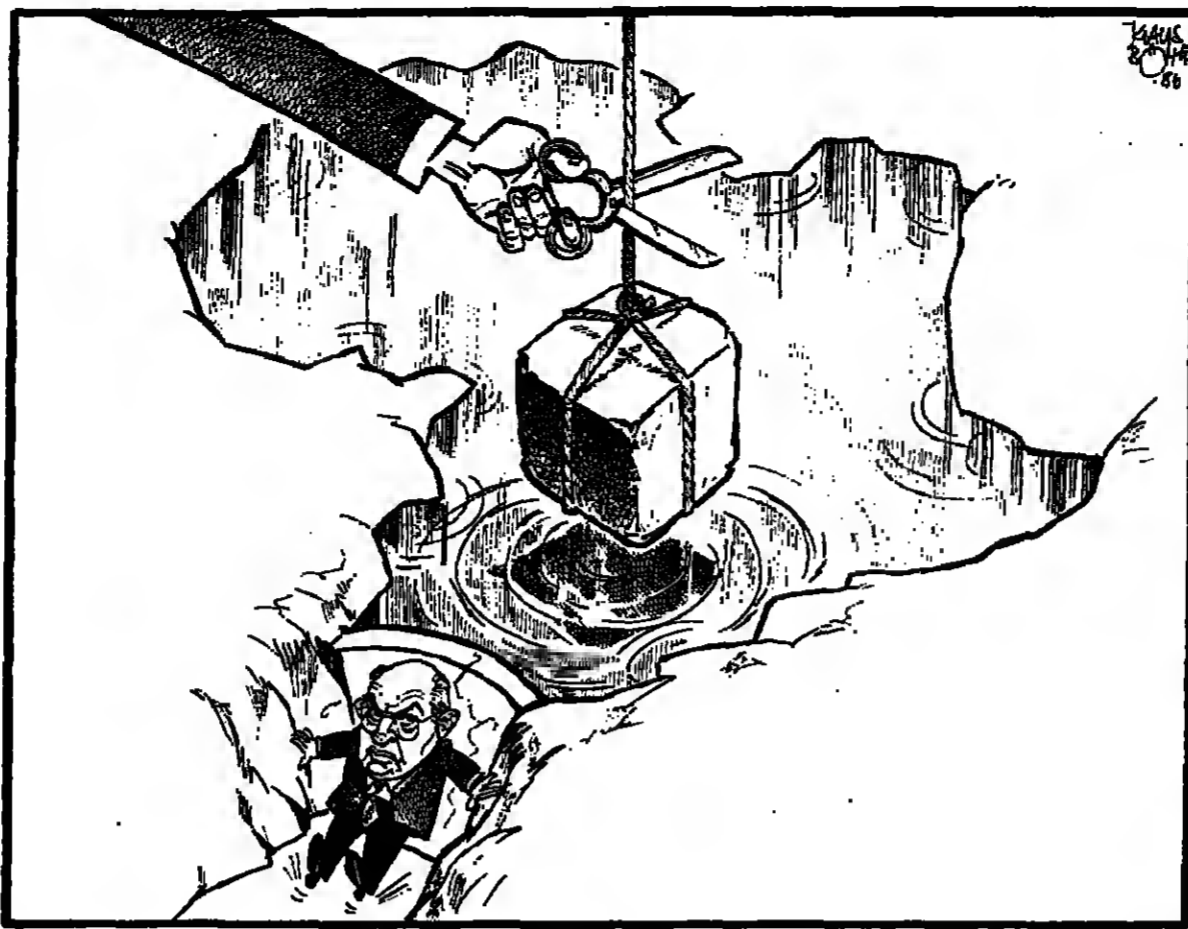
Von Joachim Neander

In Mainz beschwert sich die SPD darüber, daß die CDU mit ihrer absoluten Landtagsmehrheit die Position des Bürgerbeauftragten, des einzigen deutschen Landes-Ombudsmannes, nach dem angekündigten Ausscheiden von Johann Baptist Rösler wieder mit einem der ihrigen besetzen will.

Aber da fängt es an, mit der Logik ein bißchen zu hapern. Es ist richtig, daß die SPD schon 1974, als die neue, in der Bundesrepublik bis heute einmalige Position geschaffen wurde, die Wahl mit Zweidrittelmehrheit verlangte.

Dann aber geschah - für die Sozialdemokraten zumindest - ein Wunder: Rösler erwarb sich als Bürgerbeauftragter in den fast zwölf Jahren nationales und internationales Ansehen. Selbst die SPD zollt ihm heute uneingeschränkte Anerkennung.

Warum also nicht auch Mallmann eine Chance geben? Schwer genug wird die Nachfolge eines so populären Mannes wie Rösler ohnehin sein.



Stein der Weisen?

KLAUS BÖHLE

Den Comandantes helfen?

Von Martin Kriele

Hans-Jürgen Wischniewski brachte aus Managua die Aufforderung mit, die Entwicklungshilfe für Nicaragua wieder aufzunehmen - als Gegenleistung für die militärische Zurückhaltung, die die Sandinisten geübt hätten, um das Leben der acht „Aufbauhelfer“ nicht zu gefährden.

Man muß sich vergegenwärtigen, was die jungen deutschen Abenteuer eigentlich aufbauen helfen: einen sowjetgestützten National-Sozialismus, der alle Kennzeichen totalitärer Herrschaftsstruktur trägt.

Die USA unterstützen die Sandinisten wären eine Rücksichtslosigkeit gegenüber den deutschen Steuerzahlern. Diese sind in ihrer großen Mehrheit demokratisch orientiert. Die Pro-Sandinisten, die zum Teil nicht zu steuerzahlenden, sondern zu steuererhebenden Klassen gehören, möchten natürlich gerne in ihrem Sinne unverteilen, was andere durch ihre Arbeit aufgebracht haben.

GAST-KOMMENTAR



Professor Martin Kriele ist Staatsrechtslehrer an der Universität zu Köln und Verfasser des jetzt in vierter Auflage erscheinenden Buches „Nicaragua - das blutende Herz Amerikas“ (Piper Verlag). Er gibt eine politische Definition des hier verwendeten Begriffs „Linksfaschismus“ im Nachwort zur Neuaufgabe seines Buches „Befreiung und politische Aufklärung“, Verlag Herder, 1986.

Sind die politischen Lager Pferche?

Wenn Blaugelb sich Grünrot zuwendet / Von Herbert Kremp

Die Grünen erzielen keine wachsenden Erträge mehr. Dieses Urteil war in der Vergangenheit Schwankungen ausgesetzt, es hat sich aber nach der Niedersachsenwahl wieder verfestigt. Die sozialdemokratische Partei folgt seitdem etwas mühseliger der Vorstellung Johannes Raus, daß der Erfolg nur „in der Mitte“ zu finden sei, wobei es natürlich auf die Definition dieses Begriffs ankommt.

Die sogenannte Lager-Theorie, eine Erfindung Martin Bangemanns, hat bei der politischen Linken eine andere Bedeutung als bei den Bürgern. Die Idee, mit den Grünen Koalitionen oder Toleranzbindnisse abzuschließen, ist in der SPD zu sehr umstritten; sie eignet sich nicht als Stoff für eine Strategie.

des ersten Mannes oder der ersten Frau kann sich nicht entwickeln. Soweit sich die Programmatik nicht im Nein erschöpft, ist sie schwach und flüchtig. Der Wald stirbt weiter, aber man geht zur Tagesordnung über; und Tschernobyl ist eben doch nicht überall. Die Grünen sind eine Erscheinung der Hysterie (auch Hysteriker stellen manchmal richtige Fragen) mit dem ersten Merkmal der Themen- und Ideenflucht.

Von dieser Lage profitiert die FDP. Sie kann darauf hoffen, nur vorübergehend auf den vierten Rang der Parteienliste abgedrängt zu sein. Die Dauer dürfte identisch sein mit der Zeit, die der Reintegrations-Prozess der SPD in Anspruch nimmt. Bis dahin ist sie ins bürgerliche Regierungslager verwiesen. Dieses Lager ist für sie insofern ein Pferd, als eine andere Option ausgeschlossen ist. Daher das häßliche Wort Lager-Theorie. Die FDP lebt augenblicklich unter dem milderen Umstand, daß sie von der Union unbedingt benötigt wird.

IM GESPRÄCH Günter Sarge

Freisler in Rot

Von Werner Kahl

Verurteilungen zu „lebenslanglich“ bildeten in seiner Tätigkeit als Richter das Standardmaß in Ostberliner Geheimprozessen, mit dem Hinweis: Bei einem Klassenfeind auf der Anklagebank bedeute lebenslange Freiheitsstrafe bereits einen Gnadenakt anstelle der eigentlich verurteilten Todesstrafe.

Mit der Ernennung von Günter Sarge zum Präsidenten des Obersten Gerichts der „DDR“ krönte die SED-Führung nicht nur die Karriere eines bedingungslos der Einheitspartei ergebenen Mitgliedes. Die Besetzung dieses und anderer Spitzenposten in der Justiz macht zudem auch klar, daß die sogenannten bürgerlichen Blockparteien wie Ost-CDU und LDPD hier nicht mehr die gewohnten Repräsentativ-Positionen erwarten können.

In allen bedeutenden Geheimprozessen seit April 1963 trat der gebürtige Ostpreuße als Volksbeziehungsweise Militärrichter auf. Er war an der Verurteilung des Professors Adolf Frucht, des Direktors für Arbeitsphysiologie in Ost-Berlin, zu lebenslanger Haft beteiligt. Frucht, dessen Verwandte der NS-Diktatur Widerstand geleistet hatten, hatte den Westen über geheime chemische Waffenforschung informiert. Dies peinliche Detail unterschlug die „DDR“-Nachrichtagentur ADN, als sie seine Verurteilung meldete. „wegen schwerer Verbrechen im Auftrag imperialistischer Geheimdienste“.



Lebenslang ist noch gnädig, verstanden? Sarge

FOTO: ADN

Als Beisitzer des Militärstrafsenates mit dem Rang eines Obersten wirkte der graumelierte Richter auch an der Verurteilung des Mannes zu lebenslanger Haft mit, der im Juli 1968 aus dem Sowjetstab in Berlin-Karlshorst von einem russischen Offizier der Aufmarschpläne zur CSSR-Invasion beschafft hatte. Sarge denunzierte Otomar Ebert (er wurde dreizehn Jahre später gegen Guillaume ausgetauscht) im Freisler-Ton als „besonders kalten Krieger“, der „viele Patrioten auf dem Gewissen“ habe. Gemeint war, daß Ebert viele Ost-Agenten im Westen enttarnt hatte.

Seine Karriere verdankt der einstige Landarbeiter des Jahrgangs 1930, der nach dem Eintritt 1949 in die Polizei dort Politoffizier wurde, nicht zuletzt der „Roten Hilfe“ Benjamin. In ihrem Haus war der „Volksjurist“ Sarge, der die Stufen des Militärstrafsenats bis zum Vorsitzenden des Kollegiums für Militärstrafsachen ernannt wurde, häufig privat zu Gast.

DIE MEINUNG DER ANDEREN

BERLINER MORGENPOST

Sie kritisiert den SPD-Landesparteitag:

Es kann doch unmöglich sämtliche Mitgliedern der einstigen Berlin-Partei verborgen sein, wie fahrlässig es ist, ausgerechnet an der Spree die USA ins Visier zu nehmen. Da wird dem Parteitag ein Papier zur Zustimmung vorgelegt, in dem es heißt, daß Bonn die Entspannungspolitik „notfalls bis zum Konflikt im Bündnis“ gegen Washington vertreten müsse. Schließlich löst das Papier auch die Spuren der SPD als Berlin-Partei. Für West-Berlin seien „alle realen politischen Grundlagen entfallen, sich weiterhin als abgetrennter Teil der gesamtdeutschen Hauptstadt im Wartestand zu verstecken“.

NEUE OSNABRÜCKER OZ ZEITUNG

Zur Wahl Behörden von Fraktionschef heißt es hier:

Noch sei nicht aller Tage Abend, hatte Gerhard Schröder, der Spitzenkandidat der SPD, am Montag erklärt. Noch sitze Albrecht nicht wieder auf dem Niedersachsenpöbel. Bei der Wahl des Ministerpräsidenten könne es bei einem Unterschied von nur einer Stimme zwischen den Blöcken CDU/FDP und SPD/Grüne Überraschungen geben. Welche Enttäuschung muß es für einen Politiker mit solchen Ambitionen sein, wenn er nun erlebt, daß es in seiner eigenen Fraktion, von der er sich sicher in Regierungshöhen getragen wähnte, drei „Abweichter“ gibt, die ihm schon bei der Wahl zum Fraktionsvorsitzenden ihr Vertrauen versagen. Eine kalte Dusche kann man sich für einen Jung-Siegfried, als der sich Schröder im Wahlkampf gab, kaum vorstellen. Sie dürfte zur Ermüchtung beitragen für einen Politiker, der sich schon

vor der Wahl auf Riesenplakaten als „der neue niedersächsische Ministerpräsident“ vorstellte.

Kölnische Rundschau

Sie kommentiert das Mißlingen von Kindern bei Demonstrationen:

Es soll eine - emotionale - Wirkung auf die Außenwelt erzielt werden... Alzu schnell wird angesichts solcher Bilder vergessen, daß es gewalttätige Demonstranten sind, die den Einsatz der Beamten provozieren. Nicht auszuwachen, was passieren würde, wenn ein Kind bei einer solchen Demonstration zu Tode käme. Lautstarke Vorwürfe gegen die Polizei wären gewiß. An die Eltern denkt in einem solchen Moment jedoch niemand, obwohl sie doch ihre Kinder wissentlich in Gefahr brachten.

NEUE NEUE RUHR ZEITUNG

Das Essen wird erwartet von eventuellen Besuchen des Chinesen für Süddeutsch:

Wer die wirtschaftliche Stabilität dieses Staates zerschlägt, treibt auch die eng mit ihm verflochtenen - und ohnehin armen - Nachbarstaaten in den Bankrott, gibt sie dem Verfall preis. Die zwangsläufige Folge würde sein eine Explosion der Gewalt. Derzeit ist der Konflikt am Kap, so schlimm das klingen mag, ein regionales Ereignis. Doch wenn die Wagnisburg erst einmal brennt, kann sehr schnell der ganze Südtel des Kontinents von den Flammen erfaßt werden. Bundesaußenminister Hans-Dietrich Genschers Einschätzung des Problems ist treffend.

LE MATIN

Das Parlament hat eine Änderung des chinesischen Parteibegriffs im Trödelweg hervor:

Auf eine Frage nach den sowjetisch-chinesischen Beziehungen antwortete er klar, daß weder eine politische Überenkunft noch wesentliche Fortschritte in Sicht sind.

Frau Süssmuth prägt den Begriff vom „Existenzminimum für Kinder“

„Solidarfunktion der Familie anerkennen“ / Gespräch in der WELT-Redaktion

EBERHARD NITSCHKE, Bonn Die Schaffung eines „Existenzminimums für Kinder“ regte die Bundesministerin für Jugend, Familie und Gesundheit, Frau Professor Rita Süssmuth an. Dies könnte ein Instrument gegen mögliche Steuer-Mechanismen sein, die von einer Individualbesteuerung ausgehen „in der Familien nicht mehr vorkommen“.

nen-Familie erbringt“, statt der bei den drei Vorgängerberichten im Vordergrund stehenden „Zwei-Generationen-Familie“.

lenwert zukommt, wie sie der Arbeitsträger im 19. Jahrhundert zukam.“ Frauen heute wollten „keine Gleichberechtigung auf Kosten der Familie, aber auch keine Familienpolitik eindeutig zu Lasten der Frauen“.



„Frauen heute wollen keine Gleichberechtigung auf Kosten der Familie, aber auch keine Familienpolitik eindeutig zu Lasten der Frauen“.

FOTO: DIE WELT

Bei einem Gespräch in der Redaktion der WELT sagte Frau Süssmuth, in den fünfziger Jahren sei den Familien über Steuerregelungen mehr zuteil geworden, als in den Jahren von 1975 bis 1985. Man habe das Prinzip, daß Kinder mit Selbsthilfe großgezogen würden, erschwert, und dieser Zustand sei trotz aller Bemühungen noch nicht völlig überwunden.

Was in der laufenden Legislaturperiode trotz der notwendigen Haushaltskonsolidierung sozial- und familienpolitisch geschehen sei, sei erntlich, sagte Frau Süssmuth. Teilweise habe man die Leistungen in einzelnen Bereichen in den letzten vier Jahren vervielfacht. Bei der Neuregelung der Ausgaben für Pflegebedürftige könne man wegen der gewaltigen Kosten nur schrittweise vorgehen und da anzusetzen, wo der Bedarf am größten sei, um diese „Gemeinschaftsaufgabe“ zu meistern.

der Union ein Segment der hürgerlichen Wählerschaft abdecke, das sonst nicht abgedeckt wäre.“ Die Partei habe vielmehr ein hohes Spektrum, und auch in der Alltagsarbeit habe sie als Vorsitzende und als Ministerin immer eine genaue Vorstellung, „mit wem man sich am schnellsten verständigen kann“.

Zur Erweiterung ihrer Aufgaben setzte auch als Ministerin „für Frauen“ sagte Frau Süssmuth, offensichtlich befände man sich zur Zeit in einer größeren Umbruchsituation, als man sie sich oft politisch klar machen wolle – sowohl was die Zukunft der Familie betrafte als auch die Chancen der nachwachsenden Generation.

Albrecht plant schon jetzt ein Revirement für 1988

Auch Führungsmannschaft der Partei soll „verjüngt“ werden

MICHAEL JACH, Hannover CDU und FDP in Niedersachsen werden bei ihren gestrigen bis spät in die Nacht fortgeführten Koalitionsverhandlungen – was die personelle Besetzung der Landesministerien angeht – ein Kabinett auf Zeit bilden.

den Sonderparteitag am übernächsten Wochenende gegen die Koalitionsvereinbarung hinter sich bringen könnte. Die Verhandlungen selbst dürften sich noch bis mindestens zum Montag hinziehen.

Unterdessen bereiten die Oppositionsparteien SPD und Grüne sich selbst und das Publikum auf eine „spannende“ Wahl des Ministerpräsidenten in der ersten Landtagsitzung am 9. Juli vor.

Dies deute sicher, als entsprechender Handlungsspielraum bei den jetzt anstehenden Entscheidungen kaum gegeben ist, da Einschnitte über das aus Koalitionsrison gebotene Maß hinaus derzeit über die CDU-interne Schmerzgrenze gingen.

Vier Minister gesichert

Aus dem Dunst der Spekulationen treten inzwischen vier CDU-Minister als „persönlich gesichert“ heraus: Wilfried Hasselmann (bisher Bundesangelegenheiten), Birgit Breuel (bisher Wirtschaft), Burkhard Ritz (bisher Finanzen), Hermann Schnipkowitz (Soziales).

Ominöses Angebot

Auf die Grünen wird er wohl nicht rechnen können. Bei ihnen zeichnet sich zwei Tage vor ihrem Sonderparteitag in Bad Harzburg ab, daß sie eine eigene „Zählkandidatin“ ins Rennen schicken möchten – allein schon, um Schröder mit dann nach ihrer Herkunft eindeutigen Gegenstimmen „vorzuführen“.

Damit erscheint Schröders Taktik der letzten Tage bereits durchkreuzt, unter Anspielung auf die knappe Ein-Stimmen-Mehrheit von CDU und FDP gezielt Unsicherheit unter die Koalitionäre zu tragen.

Bei der FDP-Abgeordneten Sigrid Schneider aus Garbsen bei Hannover meldete sich vorgestern abend ein anonym Anrufer und bot ihr „eine Viertelmillion“, wenn sie nicht für Albrecht stimme (schon eine einzige Stimmhaltung aus der Koalition könnte die neue Regierung ins Wanken bringen).

Zeidler: Kürzere Arbeitszeit für Frauen

Für eine wesentliche Verkürzung der Arbeitszeit von Frauen hat sich der Präsident des Bundesverfassungsgerichts, Professor Wolfgang Zeidler, ausgesprochen. Bei der Eröffnung des 6. rechtspolitischen Kongresses der SPD in Essen erklärte der Vorsitzende des 2. Senats des Karlsruhe Zwillingsgerichts, daß eine „umfangreiche und als Realität zu erfahrende“ Gleichberechtigung der Frau im Bereich des Arbeitslebens nur auf der Grundlage einer 20- bis 25stündigen Wochenarbeitszeit zu verwirklichen sei.

Mehr Stellen und Ausrüstung für BGS

Bonn reagiert auf Gewaltdemonstranten / Mittel für Hubschrauber und Wasserwerfer

GÜNTHER BADING, Bonn Mit einer beträchtlichen Stellen- und Ausrüstungserweiterung beim Bundesgrenzschutz und dem Ankauf moderner Polizeiausrüstung will die Bundesregierung der verstärkten Gefährdung der öffentlichen Sicherheit durch organisierte Gewalttäter bei Großdemonstrationen begegnen.

Verpflichtung auf Zeit ins Berufsbeamtentum möglich. Die Erhöhung der Planstellen beschränkt sich nicht auf das Jahr 1987. Auch in den Folgejahren sollen die geplanten Neueinstellungen um durchschnittlich 300 Stellen anwachsen.

Im Fall Sare Anklage gegen zwei Polizisten

Frankfurt

Die Frankfurter Staatsanwaltschaft hat Anklage gegen zwei Polizisten der Hessischen Bereitschaftspolizei erhoben. Gegen die beiden, so der Leitende Oberstaatsanwalt Christoph Schaefer gestern in Frankfurt, bestehe „hinreichender Tatverdacht, fahrlässig den Tod des Demonstranten Günther Sare verschuldet zu haben“.

Die CSU zeigt sich diesmal im „strahlenden Grau“

München

PETER SCHMALZ, München Die große weiße Wand hinter dem Podium in der Frankenhalle des Nürnberger Messezentrums wirkt leicht angegraut, gerade so, als habe die CSU zu ihrem 50. Parteitag ein wenig Staub angesaugt. Doch der Grund für den saftigen Grauton ist nur der Wille, in den elektronischen Medien möglichst stark zu erscheinen, weshalb die Organisatoren gerne dem Wunsch der TV-Leute gefolgt sind und auf das sonst übliche, aber kamerunfreundliche Strahlweiß verzichtet haben.

FDP distanziert sich von Genscher-Aussage

D.G. Bonn

FDP-Generalsekretär Haussmann hat gestern Diskussionen um eine mögliche Koalition der Hamburger FDP mit der dortigen SPD nach der Bürgerschaftswahl am 9. November als überflüssig bezeichnet. Die FDP sollte sich darauf konzentrieren, nach achtjähriger Abwesenheit in das Hamburger Landesparlament zurückzukehren.

Liste der guten Taten

Rhein

Soll sich der Regierungschef vom Rhein nur einmal anhören, was so ein Regierungschef an der Isar zu leisten vermag.

Mehr als 50 Prozent

Bayern

Die Energiepolitik ist eines der zentralen Themen des Nürnberger Treffens, eine Entschärfung des Parteivorstands legt den Delegierten vor. Auch dem Bedürfnis der überwiegenden Mehrheit der Bürger nach Ruhe und Ordnung soll mit einem Antrag Rechnung getragen werden, der auf eine Verschärfung der Demonstrationen abzielt.

Der rot-grüne Block

Frankfurt

Es ist mit den Händen zu greifen, daß der rot-grüne Block von Tag zu Tag stärker als Handlungseinheit in Erscheinung tritt. „An diese Bewertung knüpfte der Vorsitzende der CDU/CSU-Bundestagsfraktion, Alfred Dregger, die Aufforderung an die SPD-Kanzlerkandidaten Rau, der deutschen Öffentlichkeit zu erklären, was er will. Will er nur Zählkandidat für die SPD sein, um für den Fall einer Regierungsmöglichkeit im Bündnis mit den Grünen die Macht einem anderen SPD-Politiker zu überlassen? Oder will er die Wähler gänzlich täuschen, weil sein Kollege Holger Börner es in Hessen getan hat?“

Die CDU/CSU-Bundestagsfraktion

Frankfurt

Die CDU/CSU-Bundestagsfraktion hat gestern in Frankfurt, besterhinreichender Tatverdacht, fahrlässig den Tod des Demonstranten Günther Sare verschuldet zu haben“.

Vertical sidebar containing various hotel advertisements such as Ringhotel Wüst, Ringhotel Untertal, Ringhotel Lüneburg, Ringhotel Residenz, Ringhotel Hotel Vöberach, Ringhotel Hotel Heiderhof, Ringhotel Hotel Sellhorn, Ringhotel Hotel Wölfe, Ringhotel Hotel Zeidschnecke.

Eklat in Kiel um britisches Atom-U-Boot

Der Besuch des britischen Atom-U-Bootes „HMS Spartan“ hat im Vorfeld der heute beginnenden Kieler Woche für einen Eklat in der Landeshauptstadt Schleswig-Holsteins gesorgt.

Vertreter der drei Rathausfraktionen von CDU, SPD und Grünen lehnten es ab, an einer Einladung zu einer Diskussion an Bord des Schiffes teilzunehmen. In Abstimmung mit dem Kommandanten des Bootes hatte der Leiter des Arbeitskreises Kieler Woche bei der Bundeswehr, Hubertus von Busow, diese Einladung Anfang Juni ausgeschrieben, nachdem zuvor ein Vertreter der Grünen um Informationen über das U-Boot-gebeten hatte.

Der CDU-Fraktionsvorsitzende im Kieler Rathaus, Karl Diekmann, begründete die Entscheidung mit den Worten, es habe sich nicht um eine offizielle Einladung zum Besuch des Bootes gehandelt, sondern um eine Einladung zu einer Diskussion auf dem Boot. Aus Furcht vor einem Mißbrauch der Kieler Woche lehne man eine Diskussion mit den Grünen ab.

Die Sozialdemokraten begründeten demgegenüber ihren Verzicht mit „generellen Bedenken“. Außerdem sei man bereits an den vorgeschlagenen Tagen anderweitige Verpflichtungen eingegangen. Den Wirbel um den Besuch hätten vor allem die Grünen verursacht. Sie hatten argumentiert, sie liebten Atomreaktoren auf Schiffen für genauso problematisch wie an Land. An der Diskussion wollte man nicht teilnehmen, um sich nicht die Befürchtungen gegenüber Atomgefährdung ausreden zu lassen.

Dregger: Rot-grün ist eine Handlungseinheit

Frankfurt

Es ist mit den Händen zu greifen, daß der rot-grüne Block von Tag zu Tag stärker als Handlungseinheit in Erscheinung tritt. „An diese Bewertung knüpfte der Vorsitzende der CDU/CSU-Bundestagsfraktion, Alfred Dregger, die Aufforderung an die SPD-Kanzlerkandidaten Rau, der deutschen Öffentlichkeit zu erklären, was er will. Will er nur Zählkandidat für die SPD sein, um für den Fall einer Regierungsmöglichkeit im Bündnis mit den Grünen die Macht einem anderen SPD-Politiker zu überlassen? Oder will er die Wähler gänzlich täuschen, weil sein Kollege Holger Börner es in Hessen getan hat?“

FDP distanziert sich von Genscher-Aussage

D.G. Bonn

FDP-Generalsekretär Haussmann hat gestern Diskussionen um eine mögliche Koalition der Hamburger FDP mit der dortigen SPD nach der Bürgerschaftswahl am 9. November als überflüssig bezeichnet. Die FDP sollte sich darauf konzentrieren, nach achtjähriger Abwesenheit in das Hamburger Landesparlament zurückzukehren. Koalitionsverhandlungen seien dabei nicht hilfreich.

Die Diskussion hatte Bundesgesundheitsminister Genscher mit seiner Äußerung vom Donnerstagabend in ZDF ausgelöst. Er glaubt, seine Parteifreunde hätten eine Koalition mit der SPD in Aussicht genommen. FDP-Landeschef Ingo von Münch nannte als Voraussetzung, daß die SPD am 9. November ihre absolute Mehrheit verliere. Man würde lieber mit der CDU koalieren, doch sei dies dafür erforderliche Mehrheit unwahrscheinlich.

Small text at the bottom right corner containing publication details and contact information.

Khadhafi tritt Umsturz-Gericht entgegen

Der libysche Revolutionsführer Khadhafi ist jetzt den Gerichten um seinen schlechten Gesundheitszustand und einen Umsturzversuch entgegengetreten.

Die Gerichte um einen schlechten Gesundheitszustand Khadhafis waren aufgekommene, nachdem er zu einem angekündigten öffentlichen Auftritt vor zehn Tagen nicht erschienen war.

Seine schlechte Aussehen im Fernsehen begründete Khadhafi in dem UPI-Interview jetzt damit, daß gerade die Zeit des Fastenmonats der Moslems gewesen sei.

Khadhafi ging in dem Interview auch auf Spekulationen um seine Absetzung als Staatschef ein.

An US-Präsident Reagan richtete der Lihyer die Warnung, ihn nicht weiter zu provozieren.

Auf seine Drohung angesprochen, dem Warschauer Pakt beizutreten, erklärte Khadhafi: "Wir werden dies tun, wenn es an der Zeit ist."

Reagan an Gorbatschow: Den Gipfel vorbereiten

Präsident spricht von ernsthaften Anstrengungen des Kreml

FRITZ WIRTH, Washington Präsident Reagan setzte gestern seine Bemühungen um ein neues Gipfeltreffen mit Generalsekretär Gorbatschow mit einer vorwiegend an den Kreml adressierten Rede fort.

Reagan hatte vor zehn Tagen in seiner Pressekonferenz erste Signale zu einer neuen Annäherung an die Sowjets gesetzt und dies in einem Brief an den sowjetischen Regierungschef unterstrichen.

Reagan ging dann auf die jüngsten sowjetischen Vorschläge zur nuklearen Abrüstung in Genf ein und sagte, daß diese kürzlichen Entwicklungen den Eindruck vermitteln, daß "des ein Augenblick der günstigen Gelegenheit" in den amerikanisch-sowjetischen Beziehungen sein könne.

Die Sowjets hatten in diesen Vorschlägen Reduzierungen ihrer offensiven strategischen Raketensysteme angeboten, wenn die USA sich bereit erkläre, sich mindestens für 15 Jahre an den gegenwärtigen ABM-Vertrag zu binden.

Ostblock-Staaten bei Eureka ausgeklammert

Osteuropäische Staaten können sich nicht am europäischen Forschungsprogramm Eureka beteiligen

Osteuropäische Staaten können sich nicht am europäischen Forschungsprogramm Eureka beteiligen, weil der Teilnehmerkreis auf solche europäischen Staaten beschränkt bleiben soll.

Ronald Reagan schloss sich gestern dieser Kritik nicht an und unterließ es auch, die Verletzungen des SALT-Vertrages durch die Sowjets zu erwähnen.

Die Sowjets hatten ihre Zustimmung zu einem Gipfeltreffen mit Reagan in den letzten Wochen von seinen Reaktionen auf die jüngsten Abrüstungsvorschläge abhängig gemacht.

Zum gleichen Zeitpunkt, da Reagan diese verständlichen Töne anschlug, geriet er ironischerweise wegen seines angeblichen Konfrontationskurses mit den Sowjets unter den Beschuß des Repräsentantenhauses.

Der Vormarsch der Militärjustiz in der "DDR". Kontrolle der Gerichte

Maßnahmen gegen "Anarchie und Demoralisierung" / Härtere Gangart beim Strafvolzug

WERNER KAHL, Bonn In der "DDR" zeichnet sich nach der Neuorganisation der Justiz die SED-Führung mehr und mehr eine Domäne der sogenannten bürgerlichen Blockparteien übernommen.

Die Besetzung weiterer Stellen mit Militärschlechtern machte deutlich, daß die Führung offenbar eine härtere Verfolgung von Verstoßen gegen die innere Ordnung für notwendig erachtet.

Seine Position wurde mit dem früheren Vorsitzenden des Kollegiums der Militärrichter beim Obersten Gericht, Oberst Günter Sarge (SED), besetzt.

Von Schoeler im Schattenkabinett

AP, Mainz

Der Staatssekretär im hessischen Innenministerium, Andreas von Schoeler, soll offensichtlich der Wahlkampfmannschaft des rheinland-pfälzischen SPD-Landesvorsitzenden Rudolf Scharping angehören.

Wesentlich positiver über eine Beteiligung von Ostblockstaaten äußerte sich der SPD-Abgeordnete Klaus Kübler.

Der Vormarsch der Militärjustiz in der "DDR". Kontrolle der Gerichte

Maßnahmen gegen "Anarchie und Demoralisierung" / Härtere Gangart beim Strafvolzug

WERNER KAHL, Bonn In der "DDR" zeichnet sich nach der Neuorganisation der Justiz die SED-Führung mehr und mehr eine Domäne der sogenannten bürgerlichen Blockparteien übernommen.

Die Besetzung weiterer Stellen mit Militärschlechtern machte deutlich, daß die Führung offenbar eine härtere Verfolgung von Verstoßen gegen die innere Ordnung für notwendig erachtet.

Seine Position wurde mit dem früheren Vorsitzenden des Kollegiums der Militärrichter beim Obersten Gericht, Oberst Günter Sarge (SED), besetzt.

Von Schoeler im Schattenkabinett

AP, Mainz

Der Staatssekretär im hessischen Innenministerium, Andreas von Schoeler, soll offensichtlich der Wahlkampfmannschaft des rheinland-pfälzischen SPD-Landesvorsitzenden Rudolf Scharping angehören.

Wesentlich positiver über eine Beteiligung von Ostblockstaaten äußerte sich der SPD-Abgeordnete Klaus Kübler.

Der Vormarsch der Militärjustiz in der "DDR". Kontrolle der Gerichte

Maßnahmen gegen "Anarchie und Demoralisierung" / Härtere Gangart beim Strafvolzug

WERNER KAHL, Bonn In der "DDR" zeichnet sich nach der Neuorganisation der Justiz die SED-Führung mehr und mehr eine Domäne der sogenannten bürgerlichen Blockparteien übernommen.

Die Besetzung weiterer Stellen mit Militärschlechtern machte deutlich, daß die Führung offenbar eine härtere Verfolgung von Verstoßen gegen die innere Ordnung für notwendig erachtet.

Seine Position wurde mit dem früheren Vorsitzenden des Kollegiums der Militärrichter beim Obersten Gericht, Oberst Günter Sarge (SED), besetzt.

Von Schoeler im Schattenkabinett

AP, Mainz

Der Staatssekretär im hessischen Innenministerium, Andreas von Schoeler, soll offensichtlich der Wahlkampfmannschaft des rheinland-pfälzischen SPD-Landesvorsitzenden Rudolf Scharping angehören.

Wesentlich positiver über eine Beteiligung von Ostblockstaaten äußerte sich der SPD-Abgeordnete Klaus Kübler.

Der Vormarsch der Militärjustiz in der "DDR". Kontrolle der Gerichte

Maßnahmen gegen "Anarchie und Demoralisierung" / Härtere Gangart beim Strafvolzug

WERNER KAHL, Bonn In der "DDR" zeichnet sich nach der Neuorganisation der Justiz die SED-Führung mehr und mehr eine Domäne der sogenannten bürgerlichen Blockparteien übernommen.

Die Besetzung weiterer Stellen mit Militärschlechtern machte deutlich, daß die Führung offenbar eine härtere Verfolgung von Verstoßen gegen die innere Ordnung für notwendig erachtet.

Seine Position wurde mit dem früheren Vorsitzenden des Kollegiums der Militärrichter beim Obersten Gericht, Oberst Günter Sarge (SED), besetzt.

Von Schoeler im Schattenkabinett

AP, Mainz

Der Staatssekretär im hessischen Innenministerium, Andreas von Schoeler, soll offensichtlich der Wahlkampfmannschaft des rheinland-pfälzischen SPD-Landesvorsitzenden Rudolf Scharping angehören.

Wesentlich positiver über eine Beteiligung von Ostblockstaaten äußerte sich der SPD-Abgeordnete Klaus Kübler.

Unser Dankeschön für Sie wenn Sie für die WELT einen neuen Abonnenten gewinnen

Advertisement for 'Die aktuelle WELT-Prämie' featuring a large graphic of a diamond and a list of 16 classical music recordings.

Subscription form for 'DIE WELT' newspaper, including fields for name, address, and contact information.

Warschauer Imagepflege in Bonn

Kattowitzer KP-Sekretär wirbt für neues Parteiprogramm / "Nationale Verständigung"

Marian Rauszer, ein führender polnischer Parteifunktionär, hat in Köln selbsterkritisch frühere Fehler der polnischen Kommunisten kritisiert.

Ein Hinweis auf 1980

Nach Darstellung Rauszers soll der am 28. Juni beginnende zehnte Parteitag der PZAP der internationalen Öffentlichkeit zeigen, daß der Prozeß der Stabilisierung in Polen ein dauerhafter ist.

SED bemängelt Lage in Polen

Mit einer ausgesprochenen kritischen Einschätzung der aktuellen Lage in Polen überraschte wenige Tage vor dem von Michail Gorbatschow besuchten Parteitag der polnischen Kommunisten das Westberliner SED-Blatt "Die Wahrheit".

Warschauer Imagepflege in Bonn

Kattowitzer KP-Sekretär wirbt für neues Parteiprogramm / "Nationale Verständigung"

Marian Rauszer, ein führender polnischer Parteifunktionär, hat in Köln selbsterkritisch frühere Fehler der polnischen Kommunisten kritisiert.

Ein Hinweis auf 1980

Nach Darstellung Rauszers soll der am 28. Juni beginnende zehnte Parteitag der PZAP der internationalen Öffentlichkeit zeigen, daß der Prozeß der Stabilisierung in Polen ein dauerhafter ist.

SED bemängelt Lage in Polen

Mit einer ausgesprochenen kritischen Einschätzung der aktuellen Lage in Polen überraschte wenige Tage vor dem von Michail Gorbatschow besuchten Parteitag der polnischen Kommunisten das Westberliner SED-Blatt "Die Wahrheit".

Warschauer Imagepflege in Bonn

Kattowitzer KP-Sekretär wirbt für neues Parteiprogramm / "Nationale Verständigung"

Marian Rauszer, ein führender polnischer Parteifunktionär, hat in Köln selbsterkritisch frühere Fehler der polnischen Kommunisten kritisiert.

Ein Hinweis auf 1980

Nach Darstellung Rauszers soll der am 28. Juni beginnende zehnte Parteitag der PZAP der internationalen Öffentlichkeit zeigen, daß der Prozeß der Stabilisierung in Polen ein dauerhafter ist.

SED bemängelt Lage in Polen

Mit einer ausgesprochenen kritischen Einschätzung der aktuellen Lage in Polen überraschte wenige Tage vor dem von Michail Gorbatschow besuchten Parteitag der polnischen Kommunisten das Westberliner SED-Blatt "Die Wahrheit".

In letzter Minute ein neuer Kandidat für den SFB

H. R. KARTUTZ, Berlin Politische Einfassungen und der Versuch, in letzter Minute einen weiteren Bewerber für das Amt des SFB-Intendanten zu gewinnen.

Arbeitgeber in der Pflicht

Da bot sich der SPD und den Grünen gestern im Bundestag mal wieder eine hervorragende Gelegenheit, die alte Leier vom Sozialabbau aufzuführen. Anlaß waren die zweite und dritte Lesung einer Novellierung des Schwerbehindertengesetzes...

ze werden. Doch noch stehen die Arbeitgeber in der Pflicht. Dies tun sie auch bei den Schwerbehinderten. Nun ist das Hemmnis eines überzogenen Kündigungsschutzes abgebaut...

Wucherzins

J. Seb. (Paris) - Gefährdet die französische Zinssenkungspolitik die 1986 gesetzlich eingeführte Wuchergrenze? Am 1. Juli müßte die Regierung diese Grenze, die von keinem Kreditgeber überschritten werden darf...

Fragile US-Konjunktur

Von H.-A. SIEBERT, Washington

Amerikas Konjunkturverlauf erfüllt die Erwartungen nicht. Das muß - mit allen negativen Auswirkungen auf die Weltwirtschaft - als sicher gelten, nachdem das Handelsministerium in Washington in seiner zweiten Revision die Jahresrate für das Realwachstum im ersten Quartal 1986 von 3,7 auf 2,9 Prozent reduziert hat...

Befragung von 60 000 Haushalten einen hohen Unsicherheitsgrad aufweist. Ohne Job sind wieder 8,6 Millionen Amerikaner, und in weniger als zwei Jahren hat sich die Zahl der Fabrikarbeiter um 300 000 verringert.

Bei diesem Tempo sind die vom Weißen Haus für das Gesamtjahr 1986 vorausgesagten vier Prozent nicht zu erreichen; was ins Haus steht, ist vielmehr eine Wiederholung des vorjährigen Wachstumsdramas. Denn wie es aussieht, ist das US-Bruttosozialprodukt im zweiten Quartal noch langsamer gestiegen...

In dieser verzwickten Konjunktursituation überträgt es nicht, daß sich das Gewinnbild der Unternehmen ebenfalls veränderte hat. Nach Angaben des Ministeriums zeigte die Kurve im ersten Quartal steil nach unten, als die Gewinne vor Steuern um 7,4 und nach Steuern um 6,6 Prozent sanken.

Umweltschutz

Verhaltenskodex für den Export von Chemikalien

A. G. Bonn

Einen umfangreichen Verhaltenskodex für die Ausfuhr von gefährlichen Chemikalien haben der Verband der Chemischen Industrie und der Verband des deutschen Chemikalien-Groß- und Außenhandels Bundesumweltminister Walter Wallmann vorgelegt...

Ausland produzierende Tochterunternehmen deutscher Firmen. Zusätzlich zu diesen Verhaltensregeln verpflichten sich die Hersteller und Händler, der zuständigen Bundesbehörde den erstmaligen Export von Stoffen zu melden...

Mikroelektronik / Forschungsminister Riesenhuber legt Dokumentation vor

These der Arbeitsplatzvernichtung durch neue Techniken ist widerlegt

ARNULF GOSCH, Bonn

Bundesforschungsminister Heinz Riesenhuber hat an Arbeitgeber und Gewerkschaften appelliert, die Arbeitnehmer möglichst frühzeitig an den Umgang mit der Mikroelektronik heranzuführen...

konnte der Abwärtstrend nicht nur gestoppt, sondern in bemerkenswertem Umfang umgekehrt werden. Zwar lag im Jahresdurchschnitt 1985 die Zahl der Arbeitsplätze noch um 6000 unter der von 1983, jedoch allein in 1985 wurden bereits wieder 20 000 (2,1 Prozent) neue Arbeitsplätze geschaffen...

Börsenwoche

Die Wahlgewinne sind wieder verloren gegangen

CLAUS DERTINGER, Frankfurt

Die Aktienkurse sind gestern wieder da angelangt, wo sie vor zwei Wochen standen, als die Börsianer auf einen Unions-Wahlsieg in Niedersachsen zu spekulieren begannen...

Zeichen für die Verfälschung des Marktes gewertet, und sie schließen aus dieser Konstellation, daß Erholungsversuche schwachbrüstig bleiben, solange die „schweren Aktien“ im Hintergrund bleiben.

Europäischer Verkehrsmarkt

Versuch zur Liberalisierung ist einstweilen gescheitert

Ha. Luxemburg

Die Bemühungen um die Schaffung eines europäischen Verkehrsmarktes erwiesen sich nach wie vor als schwierig. Nachdem ein Einstieg in eine gemeinsame Schifffahrtspolitik an griechischen Forderungen gescheitert war...

Sutherland (Wettbewerb) den Rat beim Luftverkehr unter Druck zu setzen versucht habe, nicht für hilfreich hält.

Energiepolitik

Von Würzen: Kohlepfennig bleibt weiter notwendig

A. G. Bonn

Staatssekretär Dieter von Würzen vom Bundeswirtschaftsministerium hat die unlängst beschlossene Erhöhung des Kohlepfennigs verteidigt. In einem Brief an den Präsidenten des Steuerzahlerbundes, Armin Feit, wies von Würzen dessen Ansicht zurück...

wirtschaft habe einen gesetzlichen Anspruch auf diesen Ausgleich.

Auf ein Wort



Es kann und darf einfach nicht sein, daß wir in der Bundesrepublik Deutschland nach Steuern nur halb so viel an Eigenmitteln übrig behalten wie unsere wichtigsten Konkurrenten auf dem Weltmarkt, die USA und Japan.

Schiffbauzulieferer spüren Werftenkrise

dpa/VWD, Hamburg Die wirtschaftliche Situation der deutschen Schiffbau- und Offshore-Zuliefererindustrie ist erheblich schlechter als im Vorjahr. Die Auftrags- und Beschäftigungssituation in der Werftindustrie schlage auf die Zulieferindustrie durch, es fehlen dringend notwendige Anschulafträge...

Schwerbehindertengesetz / Der Bundestag beschließt eine Novellierung

150 Mark je unbesetzten Pflichtplatz

THOMAS LINKE, Bonn

Das Gesetz, um das es gestern im Bundestag ging, heißt in bestem Beamtendeutsch: „Gesetz zur Sicherung der Eingliederung Schwerbehinderter in Arbeit, Beruf und Gesellschaft“. Seit 1974 ist es in Kraft. Geht die Stimmen von SPD und Grünen hat das Parlament nun eine Änderung beschlossen...

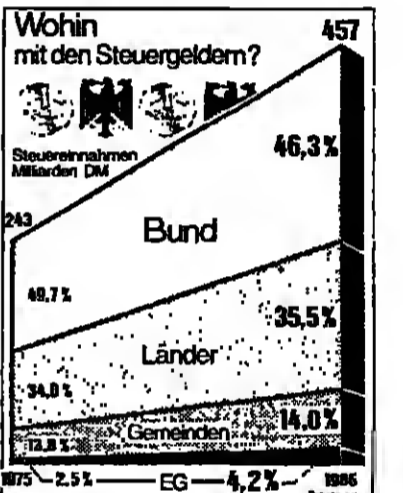
der allgemein zunehmenden Beschäftigung haben auch die Schwerbehinderten profitiert. Irgard Adam-Schwartz (FDP): „Seit Mai 1985 sind über acht Prozent Schwerbehinderte weniger arbeitslos gemeldet.“

hinderte im Zentrum der parlamentarischen Diskussion. Der Kündigungsschutz für Schwerbehinderte ist besonders ausgeprägt. So muß die Hauptfürsorgestelle einer Kündigung zustimmen. Die gestern beschlossene Novelle sieht vor, daß diese Regelung erst nach einer Probezeit von sechs Monaten greifen sollen.

Wirtschafts Journal

Neue Heimat: Verzicht den Banken auf Zinsen?

Frankfurt (adh.) - Vertreter der zwölf größten Gläubigerbanken der Neuen Heimat haben sich am Freitag nachmittag in Frankfurt getroffen. Teilnehmer der „Informationsveranstaltung“, in der erstmals Zahlen auf dem Tisch kommen sollen, erwarten, daß der Berater des gewerkschaftseigenen Wohnungskonzerns, Manfred Meier-Preschany, als Sanierungskonzept einen Zinsverzicht vorschlagen wird...



Während der letzten Jahre hat sich das Steueraufkommen in der Bundesrepublik Deutschland fast verdoppelt. Hierbei hat sich eine deutliche Verlagerung zugunsten der EG abgezeichnet, deren Anteil am gesamten Steueraufkommen auf 4,2 Prozent gestiegen ist.

Telebrief zulässig

München (KL) - Die besondere Form der Briefübermittlung im Wege der Fernpost ist auch bei der Einlegung und Begründung von Rechtsmitteln zulässig. Nach Auffassung des Bundesfinanzhofs (IV R 122/83) gebührt es allerdings in den Sorgfaltspflichten des Absenders, sich bei der Telebriefstelle über die Laufzeiten und Zustellformen eines Telebriefs zu informieren...

Ruhnau ein Verdrängungswettbewerb unter den Gesellschaften vermeiden werden. Sonst würde sich in Europa ein Konzentrationsprozess wie in den USA wiederholen, sagte Ruhnau beim „Frankfurter Wirtschaftsgespräch“ der Friedrich-Ebert-Stiftung.

Höhere Zölle angedroht

München (dpa/VWD) - Mit aggressivem Vorgehen gegen Handelsbeschränkungen werden die USA künftig weiter versuchen, auf dem Agrarmarkt verlorene Marktanteile beim Getreideexport zurückzugewinnen. Das sei ein nationales Ziel, sagte US-Landwirtschaftsminister Richard Lyng vor dem Cereals-Kongress des europäischen Getreidehandels in München.

Nicht in die Opec Caracas/Oslo (dpa/VWD) - Norwegen will keine formelle Zusammenarbeit mit der Organisation erdöl-exportierender Länder (Opec) eingehen, aber deren Bemühungen zur Anhebung der Rohölpreise unterstützen.

Steiler Absatzanstieg

Düsseldorf (dpa/VWD) - Die deutsche Präzisionswerkzeugindustrie beurteilt auch ihre weitere Geschäftsentwicklung optimistisch. Seit Mitte 1984 gehe die Konjunktur steil nach oben, für dieses Jahr sei mit einem Zuwachs von rund zehn Prozent zu rechnen, sagte Wolfgang Kelch, der Vorsitzende der Fachgemeinschaft, gestern in Düsseldorf anlässlich der Messe Metav.

Althaus-Beratung gefragt Bonn (A. G.) - Einen sprunghaftem Anstieg nach qualifizierter Beratung bei Maßnahmen zur Althausmodernisierung hat der Bundesarbeitskreis Althaus-Erneuerung (BAKA) in den ersten fünf Monaten 1986 zu verzeichnen. Vorstandsvorsitzender Alfred Böber gab bekannt, daß allein die Bonner Geschäftsstelle rund 1800 Beratungswünsche von Hauseigentümern erreichten gegenüber nur knapp 800 in der gleichen Vorjahreszeit.

Ruhnau warnt

Frankfurt (dpa) - Im europäischen Luftverkehr muß nach Auffassung von Lufthansa-Vorstandschef Heinz

WELT-Aktien-Indizes Chemiewerte: 162,11 (167,87); Elektrowerte: 302,29 (308,09); Autowerte: 780,74 (796,31); Maschinenbau: 155,01 (166,59); Banken: 397,61 (406,19); Warenhäuser: 145,76 (147,98); Bauwirtschaft: 478,69 (482,16); Konsumgüterindustrie: 170,04 (173,82); Versicherung: 1428,26 (1478,59); Stahlspinnerei: 163,79 (165,86); Gesamt: 273,99 (280,94).

FRANKREICH

Schiffbaukrise spitzt sich zu

J. Sch. Paris

Die Krise des französischen Schiffbaus spitzt sich zu. Während die staatliche Werftgruppe Alstom (CGE) noch einigermaßen über die Runden zu kommen scheint, steht die private Normed-Gruppe vor der Zahlungs-einstellung. Am nächsten Dienstag will die Verwaltung der Generalversammlung mitteilen, ob sie bei Gericht die Bilanz hinterlegt, was wohl die Konkursöffnung bedeuten würde. Hauptaktionäre sind die Schneider-Gruppe und die libanesische Intra (je 37 Prozent des Kapitals).

Zur Überbrückung der Zahlungsschwierigkeiten waren der Normed-Gruppe immer höhere Subventionen zugeflossen. Diese „außergewöhnlichen Hilfen“ an den Schiffbau sollen jetzt generell eingestellt werden, kündigte Industrieminister Alain Madelin an. Weiter gewährt würden nur die normalen Auftragsbeihilfen.

Erst wenn Normed einen rigorosen Sanierungsplan vorgelegt hat, sollen zusätzliche Restrukturierungshilfen gewährt werden, erklärte der Minister. Brüche Betriebsschließungen würden aber nicht verlangt. Jedoch drängt die Regierung darauf, daß die inzwischen auf 6900 Personen geschrumpfte Normed-Belegschaft weiter abgebaut wird.

Madelin wirft seinen sozialistischen Vorgängern vor, die Schiffbaukrise leichtfertig verschleppt zu haben. Seit 1983 habe diese Industrie 13 Mrd. Franc an staatlichen Subventionen aller Art empfangen.

Blick auf die Börse / Mit Schaukelkursen geht es vorerst abwärts

Die Börsenprofis von Banken und Informationsdiensten beurteilen trotz sichtlich erleichterter über den Wahlausgang in Niedersachsen die Chancen des deutschen Aktienmarktes in den nächsten Wochen recht skeptisch. Überwiegend erwarten sie eine „Seitwärtsbewegung“ der Kurse und „Schaukelbörsen“, womit vornehm umschrieben wird, daß man sich wohl vorerst auf sinkende Kurse einstellen muß. Auf längere Sicht überwiegt freilich die Zuversicht.

Die Deutsche Bank begründet letztere Erwartung mit den nach wie vor positiven wirtschaftlichen Rahmendaten. Auf kurze Sicht lasse sich die Entwicklung dagegen nur schwer abschätzen. Das Kurssteigerungspotential sei begrenzt; andererseits, so meint das Institut, sollte der Markt nach unten Boden gefunden haben.

Nach Einschätzung der Hypobank München werden jetzt wieder die alten Unsicherheiten - Deriskursentwicklung, abflauerender Export und enttäuschende Konjunkturberichte - den Gang der Börse beeinflussen. Auch mit größeren Auslandskäufen ist nach den der Bank vorliegenden Trendberichten nicht zu rechnen. Sollten die Gewinnmitnahmen anhalten, könnte zumindest vorübergehend der Indexstand von 275 Punkten „gestetst“ werden, was gestern (273,99) bereits geschah. Für schwache Tage empfiehlt die Hypobank Zukäufe, wobei sie Standardwerte aus den im internationalen Vergleich niedrig bewerteten Bereichen Banken, Elektro und Papier so-

wie antizyklische Engagements in Hypothekenbanken favorisiert.

Die Berliner Bank, die die mittelfristigen Aussichten positiv beurteilt, hält in der Sommerferienzeit nachgebende Kurse für denkbar, die zu einem erfolversprechenden Engagement in ausgewählten immer noch preiswerten Standardwerten genutzt werden sollten. Dazu zählt die Bank ganz besonders Bayer, ferner Daimler und auch Siemens, deren Kurs mittelfristig wieder in die Nähe des alten Höchststandes steigen könnte. Auch Mannesmann und Veba stehen auf der Empfehlungsliste; bei Veba dürfe der Kursrück-schlag die Unsicherheit über die künftige Energiepolitik der Bundesrepublik ausreichend eskomptiert haben. Auch der CC-Brief setzt auf Veba und Bayer und empfiehlt außerdem RWE. Zu den renditestarken deutschen Standardwerten gehe es mittelfristig keine Alternative. Als ertrags- und substanzstarke Sonder-situation wird Neue Baumwolle Hof herausgestellt.

Die Commerzbank zählt Aktien langfristig ebenfalls zu den attrakti-

ven Geldanlagen, was sich vor allem beim Vergleich zwischen Aktien und Rententiteln zeige, wobei Aktien als wesentlich preiswerter abschneiden. Nach dem Urteil der Bank hat zwar die Niedersachswahl den langfristigen Aufwärtstrend am Aktienmarkt, für den die fundamentalen Voraussetzungen nach wie vor gut seien, untermauert; doch aufgrund



Schwankender Boden ZEHNUNG: KLAUS BÖHLE

technischer Indikatoren müsse eine mehrmonatige Seitwärtsbewegung einkalkuliert werden. Daher sollten Käufe auf Spezialwerte mit überdurchschnittlicher Ertragsphantasie wie SEL, Phoenix und Kugelfischer begrenzt werden. Am Rentenmarkt rät die Bank zu Engagements in Titeln mit Laufzeiten mit fünf Jahren.

Nach Meinung der Vereins- und Westbank dürfte die Neigung, Kursrückholungen zu Gewinnrealisationen zu nutzen, trotz des unverändert positiven Umfelds und des damit für die Börse günstigen Szenarios anhalten. Das sollten die Anleger in der nächsten Zeit berücksichtigen. Bei sinkenden Kursen sollten zinsensensitive Titel Anlageinteresse finden. Eine günstige Einstiegschance sieht das Institut unter den Vorzeichen zuverlässiger Ertragsperspektiven auf dem derzeitigen Kursniveau bei Bankaktien. Im „Blickpunkt“ der

Vereinsbank steht die amerikanische Boeing-Aktie, die dank günstiger Geschäftsentwicklung weiteres Kurspotential besitze.

Die Hamburgische Landesbank sieht auch nach der Niedersachswahl keine klaren Perspektiven für den Aktienmarkt und schließt nicht aus, daß das Kursniveau bei sinkenden Zinsen in den nächsten Monaten noch einmal die 300er Marke des WELT-Index testet, rät aber jetzt nur Tradinggeschäfte vorzunehmen.

Auch der BID-Börsenbrief hält einen leichten Kursanstieg für möglich und empfiehlt, dann Engagements glattzustellen und in großem Stil Verkaufsoptionen zu erwerben. Auf der gegenwärtigen Kursbasis könnten Dresdner Bank noch massiv gekauft werden; auch Mannesmann und VW räumt der Börsenbrief überdurchschnittliche Kurschancen ein.

Für noch nicht ausgestanden hält die Finanzwoche die Kurskorrektur an der deutschen Börse; darauf deute die Markttechnik hin. Die Konsolidierung könnte sich noch ein bis zwei Monate hinziehen. Zum Verkauf werden Viag empfohlen; Zeichnungen sollten für den künftigen Börsenneuling Puma (vorrussischer Kurs 300 DM) vorgenommen werden.

Der Geld-Report erwartet ein Sommerloch und eine enttäuschende Entwicklung marktbreiter Standardwerte. Die Bank in Liechtenstein (Frankfurt), die den Markt für nicht gesund hält, hat Dräger mit einem Kursziel von 480 Mark in ihre Kauffliste neu aufgenommen.

AEG-HV / Dürr: Auch 1986 keine Dividende geplant

Vorrang für Konsolidierung

JOACHIM WEBER, Berlin

Die Hauptversammlung machte es überdeutlich: Die AEG ist zur vollen Normalität zurückgekehrt, alle Aufregungen um Verluste und Vergleiche sind vergessen. Ganze 615 Aktionäre (78,8 Prozent des Aktienkapitals von 931 Mill. Mark) verloren sich im großen Saal des Internationalen Congress Centrums (ICC), Berlin. In den Pressearbeitsräumen war von dem Gedränge der früheren Jahre wenig zu spüren.

Die eine Neuigkeit, die die freien Aktionäre der Daimler-Benz-Beteiligung (56 Prozent) gerne gehört hätten, mochte Vorstandschef Heinz Dürr noch nicht präsentieren: den Zeitpunkt der Wiederaufnahme der jahrelang entbehrten Dividendenzahlungen. ... haben wir auch für 1986 geplant, den erwirtschafteten Gewinn wie in den vergangenen Jahren und wie in unserer Konsolidierungsstrategie ausgeführt, zur inneren Stärkung des Unternehmens einzusetzen“, verkündete er.

Eine robuste finanzielle Basis wird schon für die Erhöhung der Sachinvestitionen auf 500 (373) Mill. Mark in diesem Jahr vonnöten sein. Auch die weitere Steigerung des Aufwands für Forschungs- und Entwicklungsvorhaben (im Jahre 1985 waren es 852 Mill. Mark oder acht Prozent von 10,8 Mrd. Mark Umsatz) setzt Ertragskraft voraus.

Zuversicht bezieht Dürr aber auch aus der äußeren Stärkung: „Die Voraussetzungen für eine positive Entwicklung des Konzerns sind auch im

Hinblick auf den Verbund mit Daimler-Benz gut“, unterstreicht Dürr. Die Zusammenführung des Elektrokonzerns mit dem Stuttgarter Autokonzern sei aber als langfristig angelegtes Vorhaben anzusehen. Der Verbund aus Daimler-Benz, MTU, Dornier und AEG werde nicht nur durch die Verflechtungen des Kapitals zusammengehalten, sondern „im wesentlichen durch das gemeinsame Streben nach technischen Spitzenleistungen“.

Auch die kurzfristige Entwicklung vermittelt ein positives Bild. In den ersten fünf Monaten 1986 ist der Auftragsumfang des weltweiten Konzerns um 16 Prozent auf 5,2 Milliarden Mark gestiegen. Überdurchschnittliche Wachstumsraten brachten dabei die Bereiche Hochfrequenztechnik, AEG-Kanis (Energietechnik), Marine- und Sondertechnik, Industrietechnik und Komponenten. Die hohe Steigerungsrate werde sich wahrscheinlich im weiteren Jahresverlauf abschwächen, so Dürrs Erwartung.

Daß der Umsatz bis Ende Mai mit 3,9 Milliarden Mark leicht unter dem Vorjahresniveau lag, war wesentlich auf die Währungseinflüsse zurückzuführen. Mehrere Arbeitsgebiete, so die Hausgeräte-, die Komponenten-, die Hochfrequenz- und die Informationstechnik, erreichten aber auch in den ersten fünf Monaten schon Umsatzzuwächse. Im Gesamtjahr 1986 soll auch das Konzerngeschäftsvolumen wieder Steigerungsraten ausweisen.

Technocell AG

Die Technocell AG München ist einer der bedeutendsten europäischen Anbieter von technischen Spezialpapieren.

Technocell AG

Die Technocell AG steigerte den Umsatz von 37 Mio. Mark im Jahr 1973 auf 170 Mio. Mark heute.

Technocell AG

Die Technocell AG verfügt über einhundert Jahre Erfahrung und Know-how in der Papierherstellung.

Technocell AG

Die Technocell AG ist beteiligt an der Entwicklung neuer branchenverwandter Technologien, wie z. B. der umweltfreundlichen Herstellung von Zellstoff.

SEL-HV / Keine Veränderung der Besitzverhältnisse

Die Auftragsbücher sind voll

WERNER NEITZEL, Fellbach
ITT habe nicht die Absicht, ihre Anteile an der Standard Elektrik Lorenz AG (SEL), Stuttgart, - die ITT hält knapp 86 Prozent der SEL-Aktien, zu veräußern. Diese Erklärung, zu der er von ITT ausdrücklich ermächtigt sei, gab SEL-Aufsichtsratsvorsitzender Johannes C. Welbergen in der Hauptversammlung des Stuttgarter Unternehmens in Fellbach auf eine entsprechende Frage aus dem Aktionärskreis.

ENERGIEPOLITIK / Stromexporte in Nachbarländer sollen steigen - Importiertes Mineralöl zurückgedrängt

Frankreich setzt weiterhin auf die Kernenergie

JOACHIM SCHAUFUSS, Paris
In Frankreich, dem Land mit der weitaus größten Atomkraftwerksdichte, wird die Kernenergie auch nach Tschernobyl weiterhin groß geschrieben. Die durch das sowjetische Reaktorunglück aufgeworfenen Sicherheitsfragen will das Industrieministerium in Paris bis Ende Juli „auflisten“, um nach näherer Prüfung Ende Oktober zu entscheiden, welche Schlussfolgerungen daraus eventuell zu ziehen sind.

R + V-VERSICHERUNG / Steuerpläne treffen Mittelstand

Hohes Beitragswachstum

HARALD POSNY, Wiesbaden
Das jüngste Gutachten des Wissenschaftlichen Beirats beim Bundesfinanzministerium hat den Vorstandsvorsitzende der R + V-Versicherungsgruppe, Wiesbaden, Peter von Harder, kritisiert. Das Gutachten, das von interessierter beziehungsweise steuerrechtlicher Seite die Abschaffung der geltenden Besteuerungsregeln für Lebensversicherungen fordert, könnte zwar zu dem Trugschluss bei den Banken führen, ihr Geschäft werde durch geringere Attraktivität der Altersvorsorge über Lebensversicherungen begünstigt. Da jedoch mit dem Vorschlag des Beirats auch ein Abzug der Steuern an der Quelle verbunden wäre, hätten die Banken aber erkannt, daß daraus unweigerlich eine allgemeine Quellensteuer für Sparerträge folgen würde.

Strom-Überkapazitäten

Das spätere Programm hängt zunächst vom Zuwachs des Stromverbrauchs in Frankreich ab. Infolge des schwächeren Wirtschaftswachstums ist es bereits zu Überkapazitäten gekommen, die nach amtlichen Angaben der Kapazität von etwa drei Kraftwerkstranchen entsprechen.

PFAFF / Weitere Neueinstellungen in diesem Jahr

Gute Geschäfte mit Fernost

adh. Kaiserslautern
Mit einer Dividende von 7 (i. V. 6) DM je Aktie auf das auf knapp 55 (43) Mill. DM erhöhte Grundkapital sollen die Aktionäre der G. M. Pfaff AG, Kaiserslautern, am Ergebnis des „ausgezeichneten“ Geschäftsjahres 1985 partizipieren. In die freien Rücklagen der AG fließen 4 (3,5) Mill. DM aus dem auf 11,6 (8,7) Mill. DM um ein Drittel gestiegenen Jahresüberschuss. Stärker noch expandierte mit gut 47 Prozent auf 13,3 (9) Mill. DM der Überschuss im Welt-Konsum.

HELD & FRANCKE / Auftragsgänge gestiegen

Talsole am Bau überwunden

sz. München
Vor lange ersehnten Aufschwung in der Bauwirtschaft zu sprechen, erscheint dem Vorstandsvorsitzenden der Münchner Hald & Francke Bau-AG, Erwin Nagl, noch viel zu früh. Zwar deuten die Auftragsgänge der Branche (real plus 6,9 Prozent) in den ersten drei Monaten 1986 darauf hin, daß die Talsole überwunden ist. Doch erst 1987 dürfte sich dies in einem Anstieg der Bauproduktion niederschlagen, da der ungewöhnlich lange Winter die Umsetzung der verbesserten Auftragslage verzögert habe.

NAMEN

Albert Huber, Alleingeschäftsführer der Leonh. Herbert Maschinenfabrik und der Maschinenbau Herbert, Frankfurt, vollendet am 23. Juni sein 65. Lebensjahr.
Dr. Karl Heinz Köhl wurde als Nachfolger des in den Ruhestand getretenen Dr. Hans-Joachim Guschall zum Präsidenten des Bundesverbandes der deutschen Binnenschifffahrt e. V., Duisburg, gewählt. Unter gleichzeitiger Erweiterung des Präsidiums wurden Heribert Becker, Werner Hartnagel, Dr. Gerd W. Hulsmann und Hermann Jäger zu Vizepräsidenten bestellt.

VORWERK / Im Auslandsgeschäft geht es kräftig voran - Hoffnungen für 1986

Umsatzknick auf dem Heimatmarkt

J. GEHLHOFF, Düsseldorf
Nach zwei „sehr erfolgreichen“ Jahren mit zusammen 25 Prozent Umsatzplus mußte das Wuppertaler Familienunternehmen Vorwerk & Co. KG in seinem 102. Geschäftsjahr 1985 eine Minderung des Gruppenumsatzes um 3,1 Prozent auf 1,27 Mrd. DM mit jetzt 39,7 (35,3) Prozent Auslandsanteil hinnehmen. Auf dem Inlandsmarkt ging der Umsatz nach bescheidenen 1,7 Prozent Vorjahresplus nun sogar um 9,7 Prozent auf 766 Mill. DM zurück. Jörg M. Scheid als Sprecher des Komplementär-Dreisgestirns erklärt das mit dem auf (weit) heim gesättigten Heimatmarkt „seit vielen Jahren immer wieder beobachteten zyklischen Effekt im Direktvertrieb der Elektrowerke“.

KALI + SALZ-HV

Höhere Preise nicht durchzusetzen

Bei der zum BASF-Konzern gehörenden Kali + Salz AG (K + S), Kassel, hält die unbefriedigende Geschäftsentwicklung an Otto Walterspiel, Vorstandsvorsitzender des Unternehmens, verwies auf der Hauptversammlung auf die nach wie vor unbefriedigende Situation auf dem Welt-Kalimarkt. Preisverbesseerungen habe man vor dem Hintergrund der Nachfragechwäche und der immer noch hohen Vorräte bislang nicht durchsetzen können.

Jeden Samstag

DIE WELT

14,2 Prozent auf 660 Mill. DM zurück. Die Mindererlöse, so Walterspiel, resultierten aus dem um 12 Prozent verringerten Kali-Absatz und aus niedrigeren Preisen (rund 3 Prozent). Die Stellung gehalten wurde lediglich bei den Lieferungen nach Übersee. Auf dem Gebiet der Nährstoffdüngung habe K + S Abwehrmaßnahmen eingeleitet, um das Preisniveau stabil zu halten. Dazu gehöre die Rücknahme der Kali-Produktion. Je nach Werk sei Kurzarbeit zwischen fünf und acht Wochen angesetzt worden.

Insgesamt ging die Kali-Produktion bis Ende Mai um 16 Prozent zurück. Die Investitionen (1985: 153 Mill. DM) werde K + S zurückfahren. Seit Ende 1985 ist die Belegschaft bereits um 215 Mitarbeiter verringert worden. Zu den Dividendenaussichten im laufenden Jahr wollte sich Walterspiel nicht äußern.

In der Diskussion stand die auf 7 (8) DM gekürzte Dividende im Vordergrund. Nach Ansicht der Aktionäre spiegelt die Rücknahme nicht die tatsächliche Ertragsentwicklung im Jahre 1985 wider. Vielmehr sei dieser Schritt ein Vorgriff auf das laufende Jahr. Finanzchef Helmut Klucke verwies auf die notwendige Stärkung der Rücklagen und der Rückstellungen.

Als Sturm im Wasserglas erwies sich die Oppositionsankündigung der Schutzgemeinschaft freier K + S-Aktionäre. Nach dem Veto des Gerichts gegen die Eintragung verzichtete die Schutzgemeinschaft auf Gegenanträge. Bei einer Präsenz von gut 83 Prozent stimmte die Hauptversammlung den Vorschlägen der Verwaltung bei nur wenigen Gegenstimmen und Enthaltungen zu.

KONKURSE

Konkurs eröffnet: Aachen: Wilhelm Dresser; Bad Homburg: Video u. Elektronik Service GmbH, Friedrichsdorf/Ts.; Daxlanden: Autobaas Winfried Mann, Dannenberg OT, Schaafrhausen; Dortmund: Franz-Ulrich Heinenmann, Bickermeier, Sehn; Düren: F. J. Horst GmbH, Inden; Düsseldorf: Primrose (Deutschland) GmbH & Co. offene Handelsges., Langenfeld; Langenfeld: Bruck Vertriebs-GmbH, Langenfeld; Lorex Warenvertriebs-ges., Flensburg; Schwensen u. Sick GmbH, Walsbühl; Hannover: Eitel-Freitz Schroder, Ingenieur, Langenhagen; Klich: Textil-Ges. Manfred Dorn KG (GmbH & Co.); Manfred Dorn, Kaufmann, Mollsee; Mommagru: Eleonora Bauelemente Vertriebs GmbH, Moers; Georg Buhl, Kamp-Lintfort; Remscheid: Codomin Baic KG (GmbH & Co.); Salzgitter: Hans-Albert Hofmeister, Heere; Schweinfurt: Schweinfurter Handelsdruckerei Wilhelm Krämer, Inh. Hans Joachim Krämer, Buchdrucker, Stettgater-Bad Camnast; Klein Baunternehmung GmbH; Wuppertal: Hans Homburg GmbH.
Vergleich eröffnet: Stuttgart: I. LL. Moden GmbH & Co., Sindelfingen.
Vergleich beantragt: Bochum: Hein de Groot Möbelpark Bochum GmbH & Co.; Hein de Groot GmbH u. Co.

Ein Odyssee unserer Tage
Dieses Buch berührt die ganze Tragik des Deutschland im Osten. ... ist eine Quelle von besonderem Reiz. Ihre Zuverlässigkeit läßt sich zum Teil auch durch andere Dokumente überprüfen. Prof. Maria Eroszat Inst. für Zeitgeschichte München
231 Seiten, 34 Seiten Abbildungen, DM 30,- Times

Die erste aktuelle Gesamtanalyse
Berücksichtigt auch die aktuellsten Entwicklungen, behandelt alle afrikanischen Länder, analysiert die weltpolitischen Hintergründe. Der hautnahe Bericht nach 25 Jahren journalistischer Tätigkeit vor Ort. 436 Seiten mit 71 Karten und Fotos, DM 44,- Bechtle

Zeitgeschichte aus erster Hand
Die einmalige, authentische Lebensgeschichte eines jungen deutschen Soldaten im Afrika-Korps, dem es als einzigem gelang, als Kriegsgefangener aus einem amerikanischen Camp zu entfliehen, ohne vom FBI je entdeckt zu werden. Eine politische Irrfahrt, die erst jetzt ein Ende nahm. 276 Seiten, DM 28,- Universitas

Schlüsselwerk zur Geschichte des Dritten Reiches
Die revidierte und ergänzte Neuauflage eines Standardwerkes. „Das ausgezeichnete Buch stellt gerade in der heutigen Zeit einen wichtigen Beitrag zur Geschichte des Dritten Reiches dar - bei dem Unsinn, der sonst oft darüber fabriziert wird.“ Robert M.W. Kempner
368 Seiten, 8 Seiten Abbildungen, DM 38,- edition meyster

UNTERNEHMEN UND BRANCHEN

Holzmann hält Dividende

Frankfurt (adh) - Eine unveränderte Dividende von 10 DM je Aktie schlägt die Philipp Holzmann AG...

Hertel-Beteiligung

München (sz) - Im Zuge der Ab-rundung ihrer weltweiten Aktivitäten hat sich die Hertel-Werkzeug-gruppe...

Neuer Eigentümer

Frankfurt (adh) - Die Rowenta-Gruppe mit Stammsitz in Offenbach bekommt einen neuen Eigentümer.

Die Chicago Pacific Corporation (CPC) will die Rowenta-Anteile von den bisherigen Eigentümern...

Wieder zwölf Prozent

Frankfurt (VWD) - Eine Dividende von unverändert zwölf Prozent auf 75 Mill. DM Grundkapital schlägt die Verwaltung der Deutsche Verkehrs-Kredit-Bank AG...

Stärker in Frankreich

Hamburg (JB) - Die Ortopedia GmbH, Kiel, die zu 97 Prozent der Everest & Jennings International...

einer Verbesserung der Position in Frankreich, dem drittgrößten Markt für Rehabilitationstechnik in Europa.

Gutes Geschäftsjahr

Berlin (dpa/VWD) - Die Gesellschaft für Musikalische Aufführungs- und mechanische Vervielfältigungsrechte (GEMA)...

Kampagne in Japan

Tokio (dpa/VWD) - Siemens K.K., die japanische Tochter des deutschen Elektrokonzerns...

WERNER & PFLEIDERER / Kapazitäten werden ausgebaut

Mit Krupp zu neuen Ufern

WERNER NEITZEL, Stuttgart Die Ende letzten Jahres mehrheitlich vom Essener Krupp-Konzern übernommene, im Maschinen- und Anlagenbau tätige Stuttgarter Firmengruppe Werner & Pfeleiderer (WP)...

DERUSTIT / Spezialist für Elektropolieren von Stahl

Wenig Sorgen um die Zukunft

JOACHIM WEBER, Dietsenbach Theodor Rüssel, Geschäftsführer der Deutschen Derustit GmbH, Dietsenbach, weiß schon, was auf ihn zukommt: „Eines Tages werden wir mit der Reinraumtechnik arbeiten müssen; das ist ganz klar.“

FINANZANZEIGEN



Dividendenbekanntmachung

Wertpapier-Kenn-Nummer 575 200

Die Hauptversammlung unserer Gesellschaft vom 19. Juni 1986 hat beschlossen, den Bilanzgewinn für das Geschäftsjahr 1985 von DM 522 626 460, - zur Ausschüttung einer Dividende von DM 10,- je Aktie im Nennwert von DM 50,- zu verwenden.

Die Dividende wird beginnend ab 20. Juni 1986 nach Abzug von 25% Kapitalertragsteuer gegen Einreichung des Dividendenscheins Nr. 44 bei der Gesellschaftskasse in Leverkusen und bei folgenden Kreditinstituten und ihren Niederlassungen ausgezahlt:

- Deutsche Bank Aktiengesellschaft
Deutsche Bank Berlin Aktiengesellschaft
Bankhaus H. Aufhäuser
Bank für Handel und Industrie Aktiengesellschaft
Bayerische Hypotheken- und Wechsel-Bank Aktiengesellschaft
Bayerische Landesbank Girozentrale
Bayerische Vereinsbank Aktiengesellschaft
Berliner Bank Aktiengesellschaft
Berliner Commerzbank Aktiengesellschaft
Berliner Handels- und Frankfurter Bank
Bankhaus Gebrüder Bethmann
Commerzbank Aktiengesellschaft
CSFB-Effectenbank AG
Debrück & Co.
DG Bank Deutsche Genossenschaftsbank
Dresdner Bank Aktiengesellschaft
Georg Hauck & Sohn Bankiers Kommanditgesellschaft auf Aktien
Hessische Landesbank - Girozentrale -
Landesbank Schleswig-Holstein Girozentrale
Merck, Finck & Co.
Metallbank GmbH
B. Metzler seel. Sohn & Co.
Norddeutsche Landesbank Girozentrale
Sal. Oppenheim jr. & Cie.
Reuschel & Co.
Schweizerische Bankgesellschaft (Deutschland) Aktiengesellschaft



Bayer Aktiengesellschaft, Leverkusen

Simonbank Aktiengesellschaft
J. H. Stein
Trinkaus & Burkhardt KGaA
Vereins- und Westbank Aktiengesellschaft
M. M. Warburg-Brinckmann, Wirtz & Co.
Westdeutsche Landesbank Girozentrale
Westfalenbank Aktiengesellschaft

Commerz-Credit-Bank Aktiengesellschaft Europartner
Deutsche Bank Saar Aktiengesellschaft

Ferner sind Zahlstellen in

Belgien: Kredietbank N. V., Brüssel
Banque Bruxelles Lambert S. A., Brüssel

Frankreich: Crédit du Nord, Paris
Banque Nationale de Paris, Paris
Crédit Lyonnais, Paris
Société Générale S. A., Paris

Großbritannien: Hambros Bank Limited, London
Hill Samuel & Co. Limited, London
Kleinwort, Benson Limited, London
S. G. Warburg & Co. Ltd., London

Luxemburg: Kredietbank S. A. Luxembourgeoise, Luxemburg

Österreich: Creditanstalt-Bankverein, Wien

Schweiz: Schweizerische Kreditanstalt, Zürich
Schweizerischer Bankverein, Basel
Schweizerische Bankgesellschaft, Zürich

sowie Niederlassungen dieser Banken in den jeweils genannten Ländern.
Inländischen Aktionären, die dem inländischen Kreditinstitut, das ihre Aktien verwahrt, eine Nichtveranlagungsbescheinigung des Finanzamtes beibringen, wird keine Kapitalertragsteuer abgezogen; außerdem zahlt ihnen das Kreditinstitut das Steuerguthaben aus.

Der Vorstand der Bayer Aktiengesellschaft
Strenger Schaub

Leverkusen, den 19. Juni 1986



3% DM-Optionsanleihe von 1985/1994

(Wertpapier-Kenn-Nummern 200 810, 200 811, 802 007)

Aufgrund der Ermächtigung der ordentlichen Hauptversammlung vom 15. Mai 1985 wurde unseren Aktionären in der Zeit vom 16. Dezember 1985 bis zum 17. Januar 1986 einschließlich eine 3% DM-Optionsanleihe 1985/1994 zum Bezug angeboten und ausbezahlt.

Beschluß und Erklärung über die Ausgabe sind ordnungsgemäß beim Handelsregister hinterlegt worden.
Im Mai 1986 hat die Bank ihr Grundkapital durch Ausgabe neuer Aktien unter Einräumung eines Bezugsrechts an die Aktionäre erhöht. Aufgrund dieser Kapitalerhöhung ermäßigte sich vom 12. Mai 1986 (Stichtag) an gemäß § 6 der Optionsbedingungen der Optionspreis für eine Aktie zu je nom. 50,- DM der Bayerischen Hypotheken- und Wechsel-Bank Aktiengesellschaft

auf 387,- DM.
Bayerische Hypotheken- und Wechsel-Bank Aktiengesellschaft
Der Vorstand

München, im Juni 1986

Sie wohnen in Benelux

und wollen in der WELT inserieren? Dann wenden Sie sich bitte an folgende Anschrift:

Axel Springer Verlag AG
Benelux Office
213, Avenue
Ed. Parmentier
B-1150 Brüssel
Tel.: 00 32/762 94 80
Télex: 632 79 asp ben b

Axel Springer Verlag AG.

Goudsingel 128
NL-3011 KD Rotterdam
Tel.: 003110 - 14 37 37/47
Telex: 26251 asro nl



- Wertpapier-Kenn-Nummer 555 060 / 63 / 65 / 66 -

Bilanz zum 31. Dezember 1985, Kurzfassung

Table with columns: Aktiva, Passiva, 1985 Mio DM, 1984 Mio DM. Rows include Sachanlagen, Forderungen, Anzeigungen, Wertpapiere, Sonstige Aktiva, Grundkapital, Rücklagen, Sonderposten mit Rücklageanteil, Wertberichtigungen, Pensionsrückstellungen, Andersrückstellungen, Verbindlichkeiten, Bilanzgewinn.

Gewinn- und Verlustrechnung, Kurzfassung

Table with columns: 1985 Mio DM, 1984 Mio DM. Rows include Umsatzerlöse, Bestandsänderungen, Gesamtergebnis, Personalaufwendungen, Abschreibungen, Zinsaufwand, Steuern, Sonstige Aufwendungen, Jahresüberschub, Einstellung in die freie Rücklage, Bilanzgewinn.

Der vollständige Jahresabschluss hat den uneingeschränkten Bestätigungsvermerk der Verhöfödnk & Partner GmbH, Wirtschaftsprüfungsgesellschaft / Steuerberatungsgesellschaft, Köln, erhalten.

Dividendenbekanntmachung

Die ordentliche Hauptversammlung unserer Gesellschaft vom 20. Juni 1986 hat beschlossen, für das Geschäftsjahr 1985 auf die Stammaktien eine Dividende von DM 7,- und einen Bonus von DM 1,- insgesamt DM 8,-, und auf die Vorzugsaktien eine Dividende von DM 6,- und einen Bonus von DM 1,- insgesamt DM 7,- je Aktie zu DM 50,- auszuschütten.

Bekanntmachung über die Ausschüttung an die Genußschein-Inhaber Die Genußschein-Inhaber erhalten gemäß § 17 Abs. 1 der Satzung aus dem Bilanzgewinn 1985 eine Ausschüttung von DM 9,- je Genußschein im Grundbetrag von DM 50,-. Die Ausschüttung erfolgt vom 23. Juni 1986 an gegen Einreichung des Ausschüttungsanteilscheins Nr. 3 unter Abzug von 25% Kapitalertragsteuer bei den in der Dividendenbekanntmachung genannten Zahlstellen.

Lübeck, im Juni 1986
Dräger Aktiengesellschaft
Der Vorstand

Dräger

MITEINANDER NEUE WEGE FINDEN

Seit 25 Jahren vertreten wir die Interessen von mehr als 50.000 Betroffenen. Als eine der größten Selbsthilfegruppen mit 11 Landesverbänden, 160 Ortsverbänden und 80 Jugendgruppen machen wir uns stark für die Rechte Körperbehinderter.

25 Jahre Bundesverband für Rehabilitation (BfRe)
Vorsitz: Robert Lippert
Vize: Günther Heider
Sprengelstraße 189/190
Kreisparkhaus, Düsseldorf
(021 301 502 200)

Geben Sie bitte die Vorwahl-Nummer mit an, wenn Sie in Ihrer Anzeige eine Telefon-Nummer nennen.

Deutsche Flug-Ambulanz

0211/431717

Krank im Ausland? Wir fliegen Sie zurück!

Mit einem minimalen Kostenaufwand erwerben Sie ein Maximum an Hilfe und medizinischer Versorgung. Spezial-Jets mit erstklassigen Fachleuten holen Sie im Notfall rund um die Uhr weltweit.

Las Palmas - Frankfurt
Kosten DM 33.000,-
Erhalten Sie Gesundheit und Vermögen durch eine Mitgliedschaft bei der Flug-Ambulanz e.V.
Flug-Ambulanz e.V.
Flughafen Halle 3
4000 Dusseldorf 30
Tel 0211 45 01 53

Coupon
Ich bin an einer Mitgliedschaft bei der Flug-Ambulanz e.V. interessiert. Bitte senden Sie mir unverbindlich ausführende Unterlagen.
Name:
Vorname:
Straße, Haus-Nr.:
PLZ-Ort:

Handwritten signature or note at the bottom of the page.

Aktien beschleunigt abwärts

Abgaben von Ausländern drückten die Kurse

Die allgemeine Nervosität auf die inländische Banklandschaft übergraspen sein. Dies hat zu Verkäufen von Aktien einiger privater Anlegerkreise geführt, die sowohl ein längerer Sommerloch als auch eine nachlassende Exportnachfrage voraussetzen.

Fortlaufende Notierungen und Umsätze

Table with columns for cities (Düsseldorf, Frankfurt, Hamburg, München) and various stock indices and prices.

Aktion-Umsätze

Table listing various companies and their share trading volumes and prices.

Table titled 'Inland' listing various domestic stocks and their prices.

Table listing various international stocks and their prices.

Table listing various international stocks and their prices.

FINANZANZEIGEN KALI UND SALZ AKTIENGESELLSCHAFT KASSEL Dividendenbekanntmachung

Hamburg - die Stadt für Unternehmer Hamburgs Unternehmer wissen, daß ihre Stadt neben den anerkannten Vorzügen einer Handels- und Industriemetropole auch eine wachstumsorientierte Wirtschaftsförderung anbietet.

Medizin-Test-Training In Intensiv- u. Kompakt-Aufbaukurs zum ZVS-Test am 5. 11. 86 in München, Bonn, Bochum, Stuttgart, Heidelberg, Hamburg können Medizin-Studienbewerber alle Prüfungsaufgaben gezielt trainieren.

Wertpapier Zeitschrift für Kapitalanlage Nummer warnt vor hoher Ausgabe - Kursen, Vorzugsaktien u. Genüssen

Ein Kind kann man nicht kleben Jedes Jahr kommen in der Bundesrepublik Deutschland 60 000 Kinder auf Welt, die das Risiko tragen, ein Leben lang behindert zu sein.

HWF Hamburgische Gesellschaft für Wirtschaftsförderung mbH Hamburgische Gesellschaft für Wirtschaftsförderung mbH

AN UND VERKAUFE Gebrauchte Container für Büronutzung, ca. 120 m², gesucht.

Wer Kapitalanlagen in den USA besitzt... ICMA - Das internationale Cash Management + Account von Merrill Lynch

ihre VERKEHRS WACHT Wir sorgen für helle Köpfe im Verkehr - auch durch die Fernsehserie „Der 7. Sinn“

Ausland

Table with columns for city (Amsterdam, Brüssel, Hongkong) and various stock indices.

Kopenhagen

Table with columns for company names and stock prices in Copenhagen.

Luxemburg

Table with columns for company names and stock prices in Luxembourg.

Madrid

Table with columns for company names and stock prices in Madrid.

New York

Table with columns for company names and stock prices in New York.

Oslo

Table with columns for company names and stock prices in Oslo.

Paris

Table with columns for company names and stock prices in Paris.

Singapur

Table with columns for company names and stock prices in Singapore.

Tokio

Table with columns for company names and stock prices in Tokyo.

Johannesburg

Table with columns for company names and stock prices in Johannesburg.

Stockholm

Table with columns for company names and stock prices in Stockholm.

Toronto

Table with columns for company names and stock prices in Toronto.

Inlandszertifikate

Table listing various domestic certificates and their values.

Auslandszertifikate

Table listing various foreign certificates and their values.

Optionshandel

Table listing various options trading data.

Renten-Optionshandel

Table listing various bond options trading data.

Devisenmärkte

Table listing various foreign exchange market data.

Devisen und Sorten

Table listing various currencies and their types.

Junge Aktien

Table listing various young stocks and their prices.

Der Deutsche und der Nordrhein-Westfälische Städte- und Gemeindebund trauern um Herrn

Dr. Hans Albert Berkenhoff

Geschäftsführendes Präsidiumsmitglied a. D. Inhaber des Großen Verdienstkreuzes des Verleiherordens der Bundesrepublik Deutschland

am 12. 6. 1986 im Alter von 73 Jahren verstorben ist. Dr. Berkenhoff widmete seine ganze Arbeitskraft und seinen Ideenreichtum dem Wohl der kommunalen Selbstverwaltung...

Hans Gottfried Bernrath, MdB Präsident; Rudolf Erberich Präsident; Dr. Peter Michael Mombaur Geschäftsführendes Präsidiumsmitglied

4000 Düsseldorf 30, Kaiserswerther Straße 199/201

Advertisement for Dr. jur. Hans Albert Berkenhoff, including text about his work and contact information for the Verein für Kommunalwirtschaft und Kommunalpolitik e. V.

Advertisement for Ernst H. Dahlke, including text about funeral services and contact information for Ernst H. Dahlke & Partner GmbH.

Advertisement for Volksbund Deutsche Kriegsgräberfürsorge, including text about grave care services and contact information.

Handwritten note: 20.000.000

Bundesleihen table with columns for issue date, amount, and interest rate.

Industrielleihen table listing various industrial loans and their terms.

Abgaben aus dem Ausland

Die eindeutige Aussage der Bundesbank, vorerst keinen Druck mehr auf die Zinsen in der Bundesrepublik ausüben zu wollen, hat zu weiteren Verkäufen öffentlicher Langfristpapiere...

Frankfurt DM-Auslandsleihen table listing foreign currency loans in Frankfurt.

Währungsanleihen and Wandelanleihen tables listing currency and convertible bonds.

Optionsleihen table listing various loan options.

Düsseldorf DM-Auslandsleihen table listing foreign currency loans in Düsseldorf.

Warenpreise - Termine

Table of commodity prices and delivery terms for various goods.

Wolle, Faser, Kautschuk

Table of wool, fiber, and rubber prices.

NE-Metalle

Table of non-ferrous metal prices.

Devisenmarkt

Table of foreign exchange market rates.

Geldmarktsätze

Table of money market rates.

Nullkupon-Anleihen (DM)

Table of zero-coupon bonds in Deutsche Marks.

Renditen und Preise von Pfandbriefen und KO

Table of yields and prices for mortgage-backed securities and covered bonds.

WELTMEISTERSCHAFT / Heute fällt die Entscheidung: Ins Halbfinale oder am Montag nach Hause



Das Stichwort

DAS ALTER DER SPIELER

Geht den alten Männern in Mexiko die Luft aus? Auffällig ist immerhin, daß im Achtelfinale die drei Mannschaften aus...

Das ist die Stimmung

Das Vertrauen der Deutschen in ihre Fußball-Nationalmannschaft hat nach dem enttäuschenden 1:0-Sieg über Marokko erheblich gelitten. Nur noch 14,3 Prozent sind der Überzeugung, daß Beckenbauers Team Weltmeister wird.

Das sind die beiden Teams

Franz Beckenbauer hatte es nach dem Spiel gegen Marokko angekündigt: Drei Sturmstärker werden nicht mehr gehen. Gegen Mexiko werden Rummenigge und Alofs stürmen.

So sieht es CÉSAR SEPÚLVEDA, Mexikos Botschafter in Bonn

Wenn Deutschland gewinnt, gönnen wir den Triumph

Die Mannschaft der Bundesrepublik Deutschland, sei es durch eigenen Vorsatz oder weil die Götter es so gewollt haben, hat die Mannschaft von Marokko in Monterrey, der Stadt, aus der ich komme, geschlagen und bereitet sich darauf vor, eben dort, in der Stadt des Cerro de la Silla, gegen elf Mexikaner anzutreten.



Botschafter César Sepúlveda

Positive und konstruktive Aspekte des Landes sowie Beiträge Mexikos in der Welt wurden überhaupt nicht erwähnt. Man fragt sich, was weit Sport etwas mit Politik zu tun haben darf und ob der Fußball und die um ihn kreisenden Interessen mit der Politik zusammengehen sollen.

Jedenfalls haben die Mexikaner ihr ihre Anhänglichkeit bewiesen und zeigen, daß sie in diesem Turnier für die Deutschen sind.

Im Unterschied zu 1970 muß die aztekische Mannschaft diesmal gegen die deutsche antreten, und dies unter schwierigen Umständen für Mexiko, das mit drückender Auslandsschuld als Opfer schlechter Propaganda, mit Währungs- und Wirtschaftsproblemen zu kämpfen hat und das wünscht, daß seine Mannschaft den rechtmäßigen Sieg erlangt.

Doch nichts dergleichen wird geschehen. Erringt die deutsche Elf einen glatten Sieg, so wird man ihren Triumph voll und ganz gönnen.

Vom diplomatischen Standpunkt aus gesehen wäre es für unsere bilateralen Beziehungen zur Bundesrepublik fast besser, wenn die deutsche Mannschaft gewinnen würde.

César Sepúlveda ist der Botschafter Mexikos in der Bundesrepublik Deutschland. Die WELT gibt Prominenten aus Politik, Wirtschaft und Kultur in unregelmäßiger Folge die Gelegenheit, ihren ganz persönlichen WM-Kommentar zu schreiben.

Magath: Erwarte einen Sieg, denn wir sind besser

Eigentlich, so sagt Teamchef Franz Beckenbauer, haben die Mexikaner heute nach 24.00 Uhr MESZ in Monterrey im Viertelfinale gegen die deutsche Mannschaft alle Vorteile in der Hand.

wahrscheinlich, Rudi Völler wird wohl diesmal auf der Bank sitzen (siehe Interview auf dieser Seite).

Gelesen

„Er hat Fingerspitzengefühl nur in den Fußspitzen.“ „Express“, Köln, über Franz Beckenbauer.

Diplomatie

Das Spiel Argentinien - England beschäftigt auch das Londoner Unterhaus. Der konservative Abgeordnete Geoffrey Dikens wies in einem Resolutionsentwurf darauf hin, daß der Stiefvater von Sarah Ferguson, die im Juli Prinz Andrew heiratet wird, Argentinier ist.

Prämien

Spaniens Spieler sind die Premiönkönige. Gewinnen sie den Titel, erhalten sie jeder 300 000 Mark. Da sind die 70 000 Mark für das Erreichen des Viertelfinales erhalten, alles andere ist auch bei ihnen Verhandlungssache.

Fernsehen heute

● ZDF: 19.30 Uhr: WM-Studio mit Brasilien - Frankreich (live). - 23.15 Uhr: WM-Studio mit Deutschland - Mexiko (live).

... und morgen

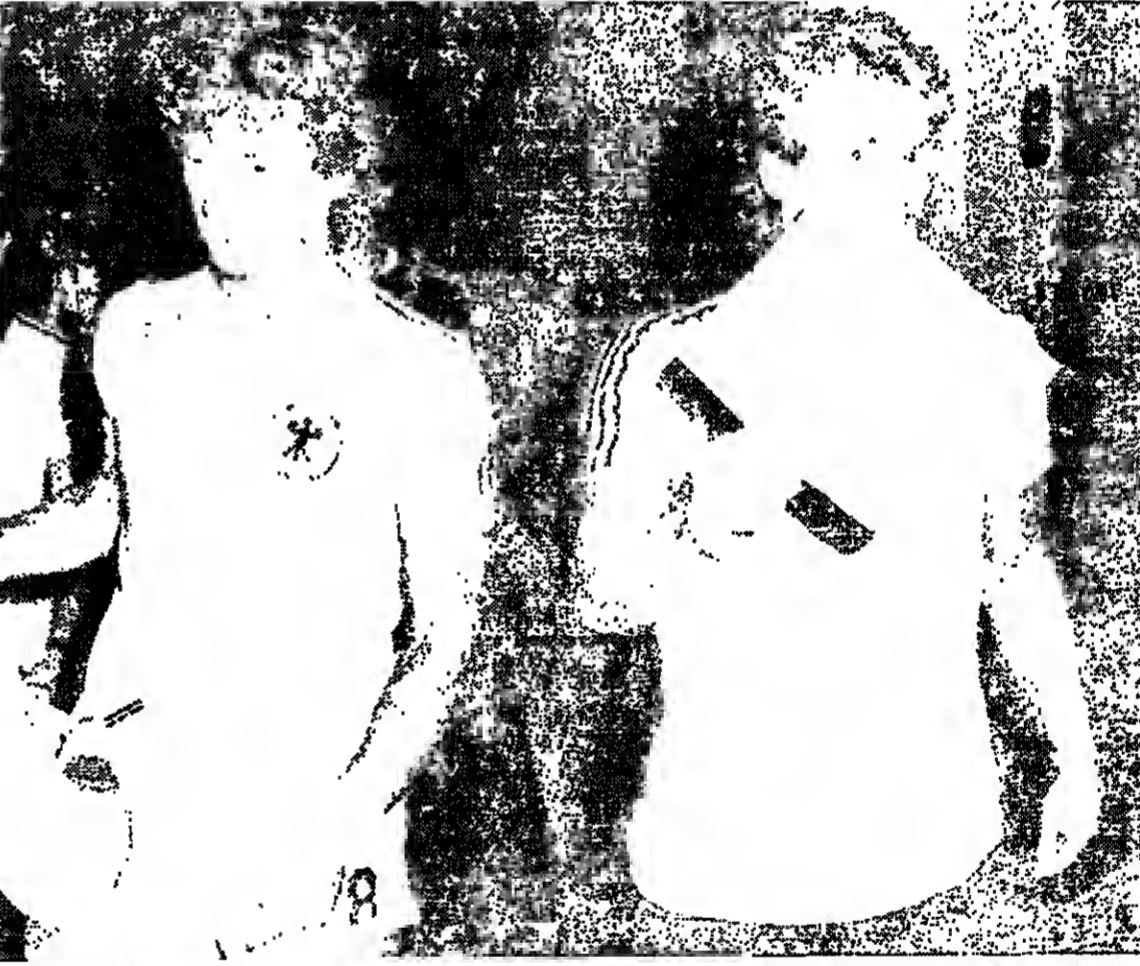
● ZDF: 6.00 - 9.00 Uhr: Frühstücksfremden. - 19.30: WM-Studio mit Argentinien - England (live). - 23.45: WM-Studio mit Belgien - Spanien (live).

Mann aus Kolumbien

Für Belgiens Torwart Jean-Marie Pfaff ist er „einer der besten Schiedsrichter, die ich je gesehen habe.“ So ein Scheiß! lautete hingegen der erste Kommentar von Teamchef Franz Beckenbauer, als er hörte, daß Jesus Diaz Papacua aus Kolumbien heute das Spiel der deutschen Mannschaft gegen Mexiko pfeift.

Die Selbsterkenntnis eines Torjägers ohne Tore: „Ich bin von Spiel zu Spiel schwächer geworden“

Bank zu sitzen, ist sehr groß. Das muß Franz Beckenbauer entscheiden. Wenn ich nicht ganz fit bin, könnte es problematisch werden, wenn ich zum Beispiel in der zweiten Halbzeit eingewechselt werde, wenn es nicht laufen sollte.



Wie Sünder vor dem Gerichtssaal: Dittmar Jakobs und Uli Stein nach ihrem nichtigen Ausflieg.

Mann aus Kolumbien

Völler könnte es sich leicht machen und immer wieder auf seine Verletzung (leiste) hinweisen, die ihn fast ein halbes Jahr außer Gefecht setzte. Er tut es nicht. Weil er sich körperlich fit fühlt, und weil er wie alle anderen behandelt werden möchte.

Bank zu sitzen, ist sehr groß. Das muß Franz Beckenbauer entscheiden. Wenn ich nicht ganz fit bin, könnte es problematisch werden, wenn ich zum Beispiel in der zweiten Halbzeit eingewechselt werde, wenn es nicht laufen sollte.

immer noch den Gedanken an Ihre Verletzung im Hinterkopf? Hemmt Sie womöglich die Angst, wieder verletzt zu werden?

Disziplin? Eine Nacht ohne Vier

Drei Stunden und zehn Minuten nach dem Zapfenstich waren Dittmar Jakobs, Klaus Augenthaler, Uli Stein und Dieter Hoeneß erst wieder im deutschen Mannschaftsquartier in Queretaro. Statt um 23 Uhr trafen sie erst um 2.10 Uhr ein - das zwei Tage vor dem Spiel gegen Mexiko.

Als man dies festgestellt hatte, ging man dann gemeinsam gegen die Journalisten vor, denn unter denen wird Beckenbauer die „Minenleger“ der ganzen Angelegenheit ausgemacht haben.

Dieter Hoeneß: „Es gibt Situationen, wo die Ordnung über den Haufen geworfen wird. Wir sind nicht nur Fußballer, sondern auch Menschen. Wir haben uns zu dem Fehler bekannt, aber man hat ja das Gefühl, einen überbracht zu haben. Man kommt sich vor wie vor einem Tribunal.“

AUTOMARKT

MERCEDES 380 SL, Jahreswagen 10.000 km, nautikblau/Led. creme, viele Extras. Preis: VS. Tel. 07 11 / 38 28 73

AUTOHAUS STOCKMANN Porsche 911, Bj. 5/85, 14.000 km, anthrazitmet. Klima, 5-Gang, Fuchs, Stabis vo. + hi. Color, Servo, el. FH, 2. el. Spieg., DM 44.500,-

DB 300 E 10/85, 20.000 km, Autom., anthrazitmet., re. Außenspiegel, Klimaanlage, Velours grau, ABS, Servolenkung, Kopfst. hi. Stereo-Radio, Neupreis rd. 63.000,- DM, VB DM 59.000,-, einsch. MwSt. Tel. 0 67 21 / 1 66 61

DB 380 SE Mod. 85, met. Leder, el. Sitze, sSD, ABS, Airbag, el. Alu. Color, Sitzheizung u. v. Extras, DM 54.900,- I. A. Hellige Automobile Tel. 0 69 / 7 33 98 83

Autohaus Saturaški Merc. 600 1970, 1. Hd., dunkelblau, Velour blau, alle Extras, Fahrzeug ist in neuwert. Zustand, DM 15.000,-

Umbau für USA Conversion DOT/EPA, Transport, Versicherung, Bond, Zollabfertigung. Autohaus Manfred Schäfer 6550 Bad Kreuznach Tel. 06 71 / 6 10 46, Tx. 4 2 730

Merc. 300 SL Flügeltüren 2 Stück 2. Auswähl, ab 185.000,-

DB 500 SEC-Einspritzung... 290 SL, 2/85 dunkelblau, 1. Hd., 13.000 km, viele Extras, 49.900,- im Auftrag. Autohaus Schäfer Tel. 07 11 / 33 98 83

Braunschweig Merc. 500 SE EZ 5/84, silberblau, Velour blau, ABS, Klima, LM, Airbag u. we. Extr., 50.600 km, DM 58.900,-

Celle Merc. 500 SEC EZ 4/83, 6700 km, 1. Hd., silberdünstmet., innen Velour oliv, Radio-Cass., wd. Arml., vorn, Auswähl, re. el. El. 54.000,-

Essen Merc. 500 SEL EZ 12/82, 81.000 km, rauchsilbermet., ABS, Tempomat, Niveausens., 4x el. Fensterh., AEK, Aluf., Cass., Radio, DM 48.500,-

Köln Renault 5 Turbo 2 rot, 14.000 km, DM 29.500,-

Mannheim Jag. Vanden Plas X3 53 ausgr. Pflegezustand, Vollausstattung, EZ 1/85, 79.300 km, silbermet., Leder grau, DM 49.800,-

Mercedes-Benz AG Verkaufszentrum Bonn-Frankfurter Str. 778 Tel. 0 22 93 / 3 10 69

Merc. 500 SEC EZ 4/83, 6700 km, 1. Hd., silberdünstmet., innen Velour oliv, Radio-Cass., wd. Arml., vorn, Auswähl, re. el. El. 54.000,-

Merc. 500 SEC EZ 12/82, 81.000 km, rauchsilbermet., ABS, Tempomat, Niveausens., 4x el. Fensterh., AEK, Aluf., Cass., Radio, DM 48.500,-

München-gladbach BMW M 635 CSI EZ 10/85, 10.300 km, diamant-schwarzmet., Leder perleibe, Klima, el. SD, Kopfst., wd. Glas, 340er Reifen, Radio Metz., el. Ph., ABS, ZV usw., DM 59.540,-

Dillingen Merc. 300 SE EZ 10/85, met. Leder, Fahrrel., el. Schiebedach, Autom., ABS, Klima, Fensterh. el. Color, LM-Felg., Div., DM 69.000,-

Garm.-Part. Audi GT 5 E C.p. EZ 10/82, 59.000 km, DM 16.000,- I. A.

Minden Audi 200 Turbo EZ 3/84, DM 38.950,-

Rendsburg Merc. 300 SL EZ 88, 3500 km, div. Extras, DM 78.000,-

Merc. 500 SL EZ 5/83, 6700 km, 1. Hd., silberdünstmet., innen Velour oliv, Radio-Cass., wd. Arml., vorn, Auswähl, re. el. El. 54.000,-

Merc. 500 SEC EZ 4/83, 6700 km, 1. Hd., silberdünstmet., innen Velour oliv, Radio-Cass., wd. Arml., vorn, Auswähl, re. el. El. 54.000,-

Merc. 500 SEC EZ 12/82, 81.000 km, rauchsilbermet., ABS, Tempomat, Niveausens., 4x el. Fensterh., AEK, Aluf., Cass., Radio, DM 48.500,-

Bonn Merc. 500 SEC EZ 84, 81.000 km, Klima, ABS, SD, Tempomat, Airbag, AEK, Niveausens., Color, Radio-Cass., Alarmant usw., DM 74.500,-

Merc. 500 SEL EZ 8/82, 63.700 km, braunmet., Velour creme, Klima, LM-Felg., Radio m. Cass., SD, Scheinw., Waschanl., AEK, Fensterh. el. 4fach, div. DM 46.900,-

Hannover Porsche 944 EZ 6/83, 20.000 km, silbermet., DM 33.500,-

Wuppertal Merc. 200 Typ 124 EZ 5/83, 13.000 km, astralsilber, Autom., ABS, SD, ZV, DM 42.500,-

Mercedes-Benz AG Verkaufszentrum Bonn-Frankfurter Str. 778 Tel. 0 22 93 / 3 10 69

Merc. 500 SEC EZ 4/83, 6700 km, 1. Hd., silberdünstmet., innen Velour oliv, Radio-Cass., wd. Arml., vorn, Auswähl, re. el. El. 54.000,-

Merc. 500 SEC EZ 12/82, 81.000 km, rauchsilbermet., ABS, Tempomat, Niveausens., 4x el. Fensterh., AEK, Aluf., Cass., Radio, DM 48.500,-

Merc. 500 SEC EZ 12/82, 81.000 km, rauchsilbermet., ABS, Tempomat, Niveausens., 4x el. Fensterh., AEK, Aluf., Cass., Radio, DM 48.500,-

PKW Erstklassige Personwagen mit und ohne Stern. Hier ein Teil unseres Angebotes: Gebrauchtwagen von Mercedes-Benz

Esprit Aus Politik und Gesellschaft mit Deutschlands erstem Gourmet-Journal. Ein Magazin für Lebenskünstler das Spaß macht

Coupon form: Bitte senden Sie mir die zwei neuesten Ausgaben von Esprit. Als Schutzgebühr füge ich DM 6,- in Briefmarken bei.

UNTERRICHT UND FORTBILDUNG



Freie Waldorfschule Benefeld. Einheitliche Volks- und höhere Schule auf der Grundlage der Pädagogik Rudolf Steiners. Internat für Jungen und Mädchen vom ersten Grundschuljahr bis zur Abiturvorbereitungsklasse.

Englisch, Französisch, Spanisch, Italienisch. Lernen Sie wann + wo Sie wollen. Mit den außergewöhnlichen Tonbandkassetten nach Prof. Dr. Losanov lernen Sie leicht, gut und schnell.

ESC Sprachreisen '86. Über 25 Jahre ESC-Sprachreisen: Qualität ist kein Zufall! Sprachkurse für Erwachsene und Schüler. 6 Sprachen - 11 Länder - alle Kursarten.

Ausbildung in der Schweiz. Französisch für Ausländer (Diplôme de l'Alliance française). Englisch für Anfänger und Fortgeschrittene. Diplômes: commerce, secrétariat, secrétaires de direction.

Praxis- und zukunftsorientierte Ausbildung. Medizintechniker/in (einschl. Sicherheitstechnik und Strahlenschutz). Elektrotechniker/in (einschl. Medizintechnik).

Private Schulen KRÜGER. staatlich anerkannt mit INTERNAT. Hauptschulabschluss, Mittlere Reife, Fachhochschulreife, Abitur.

fee-Sprachreisen: Auch diesmal wieder mit der Note gut! test. Der Sprachkurs für alle Leistungsstufen in England, Frankreich, Island, Japan, Mexiko, Schweden, USA.

FRANZÖSISCH 66. Eine oder mehrere Wochen in den Ardennen. Intensivkurse (6-8 Stunden pro Tag) - außerdem laufende Konversation bei Anwesenheit der Lehrkräfte.

Norddeutschlands älteste freie Schule für Jungen und Mädchen. Ab Klasse 5 (Staatl. anerkannt). Abitur vor eigener Prüfungskommission.

Schlechte Noten - Schulsorgen? - ein gutes Internat kann die Lösung sein -

Gute Internate bieten: Kleine Klassen - täglich intensive Aufgabenbetreuung - Förderkurse in allen Fächern - Motivation durch verständnisvolle Lehrer - Neigungsgruppen in Sport, Kunst, Musik und Handwerk - erfolgreiche staatl. anerkannte Schulabschlüsse!

ELTERN-INFO-TAGEN - EDUCATA '86. Die Euro-Internatsberatung lädt alle interessierten Eltern und Schüler ein, sich unverbindlich zu informieren auf den ELTERN-INFO-TAGEN - EDUCATA '86.

AUSTRALIEN. Schüler im Alter zwischen 16 - 18 Jahren können mit ist ein 1/2 Schuljahr (Beginn Januar 1987) in Australien verbringen. Sie wohnen in Gastfamilien und besuchen die örtliche Grammar School.

Institut Rosenberg. Internate für Mädchen und Jungen seit 1889. Deutsches Abitur im Hause. Vorbereitung für Eidgenössische Maturitätsprüfungen.

Fachhochschule Weserbergland. Studienort: Hameln/Weser (staatlich anerkannte private Fachhochschule in Gründung). Studium ab Wintersemester 86/87 bzw. Sommersemester 87 mit anerk. Abschluss.

Seeber-Technikum. CAD. Lehrgang (4-8 Wochen) Intensiv-Schulung (1 Woche) Praxis-Kurzseminar (1 Tag) an verschiedenen Systemen.

Wollen Sie im Juli das Augenmerk mit dem Nützlichen verbinden? Ihre Sprachkenntnisse (Französisch, Englisch) intensiv verbessern...

Segeln kann jeder! Natürlich beim DHH. Deutscher Hochseesportverband "Hansa" e.V., Postfach 13 20 34, 2000 Hamburg 13, Tel. 0 40 / 44 11 42 50

VERSETZUNG GEFÄHRDET? Reagieren Sie rechtzeitig! Es ist sinnvoll, eine Klasse zu wiederholen wenn seit Jahren die Grundlagen fehlen.

Staatlich anerkannt WÜRZBURGER DOLMETSCHERSCHULE. Eine der führenden Sprachschulen Deutschlands. 24jährige Berufsschule (Voraussetz.: Mittl. Reife).

ENGLISH IN ENGLAND. Leben und lernen Sie Englisch durch Privatunterricht im Hause Ihres Lehrers. LEHRFAMILIEN in Kent, London, Oxford, Edinburgh u. Eastbourne.

INTERNAT FREDEBURG. Jungen und Mädchen Gymnasium, Realschule, Haupt- und Grundschule. Internat Fredeburg, Kapellenstraße 5-8, 5948 Schmallenberg 2, Tel. 02974/348

English in England. Sprachkurse zum Ausbau Ihrer beruflichen Möglichkeiten in Ihrem Kreis mit persönlicher Atmosphäre.

Staatlich geprüfter Kfz., Maschinen-, Elektro-, Bau-Techniker. WESTFALEN-TECHNIKUM · Körnebacherstr. 52 · 46 Dortmund

ENGLISH plus SPORT. Für Schüler: Aktive Ferienkurse ab 9-18 Jahren, Englisch plus Sport.

FERIENKURSE. Intensive (Klein-Gruppenunterricht) (3-8 Schülern) durch Lehrer unserer Schulen nach den Lehrplänen der jeweiligen Länder.

HEIDELBERGER FREMSPRACHEN-INSTITUT. Seit 40 Jahren erfolgreiche Berufsausbildung.

ALFA SPRACHREISEN. Sprachkurse für Erwachsene und Jugendliche. England, Irland, Malta, Frankreich, Spanien, Portugal, Kanada, Italien, Jugoslawien, Japan, China.

INTERNATIONALES Sprach-Sport-Gesetz. Prospekt und persönl. Beratung durch deutsche Sachverständigen.

BERUFE mit Zukunft. Berufsausbildung im Ausland. Informationen über Ausbildungsstellen im Ausland.

WESTFALEN-AKADEMIE. Sprachkurse für Erwachsene und Jugendliche.

BERUFE mit Zukunft. Berufsausbildung im Ausland.

Sprachreisen GUT. Qualitätsgarantie GUT. Sprachkurse für Erwachsene und Jugendliche.

BERUFE mit Zukunft. Berufsausbildung im Ausland.

LAL sprachreisen. Schwabhausenstr. 40, 8000 München 2. Telefon 0 89 / 53 95 01 · Telefax 0 89 / 53 95 02

BERUFE mit Zukunft. Berufsausbildung im Ausland.

Sprachen lernen im Ausland. Intensiv-Sprachtraining Einzelunterricht Langzeitkurse 11-tägiger Schulbesuch in USA Ferien-Sprach-Sport-Kurse

Sprachen- und Dolmetscherschule. Englisch-Intensiv-Unterricht. Sprachkurse für Erwachsene und Jugendliche.

Bonnifaz

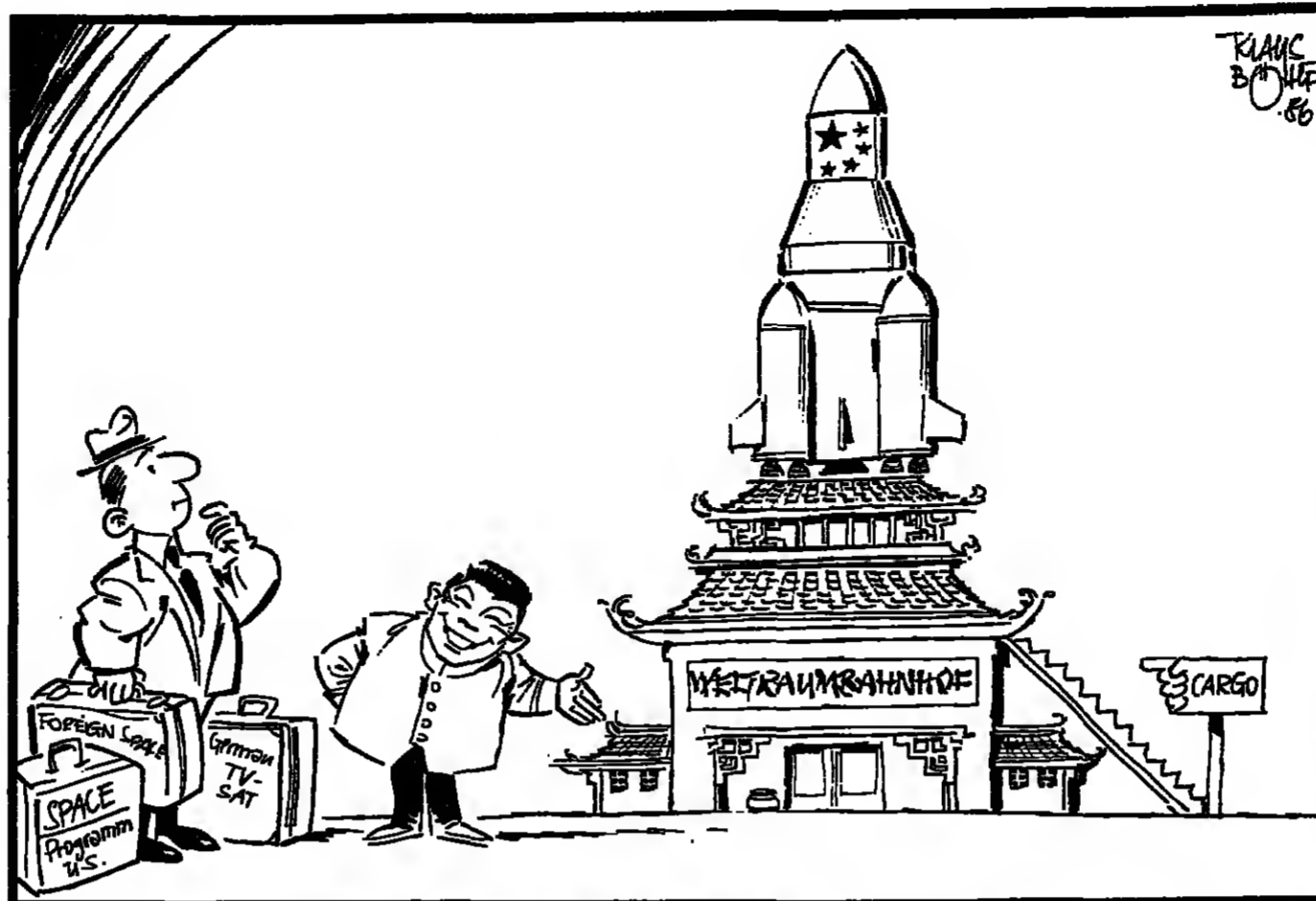
Kugeln, Schleudern, spitze Bolzen,
Cocktails à la Molotow,
Um so recht hineinzuholen:
Waffen für den großen Zoff

Aus dem Fundus der bekannten
Anti-Kernkraft-Kompanie
Der vermummten Demonstranten,
Die heut' zuschlägt wie noch nie -

Diese Waffen also lagen
In dem Banner Kanzlerhaus,
Wo Ministerrunden tagen,
Offen zum Beschauen aus.

Dem Herrn Grass, der unverhohlen
Polizisten diffamiert
Sei nur dringend anempfahlen,
Daß er sich hier infamiert.

JOHANN



„Söhne des Himmels empfehlen neue Flachtabelle!“

ZEICHNUNG: KLAUS BOHLE

Laut Rudi Karre ist an allen die SPD schuld, in anderen Kreisen bekommt die CDU/CSU den Schwarz Peter in die Schuhe geschoben. Dieses Schuldspiel ist mir aber zu oberflächlich. Ich sage: Wenn es um Schuld geht, muß unser Bundeskanzler herhalten. Der ist wenigstens noch greifbar, hörbar und nicht zu übersehen. Wenn z. B. in der UdSSR ein Reaktor etwas mehr als sonst Strahlen nach außen läßt, so ist der Bundeskanzler dafür verantwortlich.

Außerdem sind die Grenzen bestens bewacht, radioaktive Strahlen würden garantiert abgefangen.

Vor einigen Tagen verteilte ich beim Frühstück einen Zahn und nicht zufällig ist gerade eine Rede von Kohl, sicher könnte ich auch dem Bäckerei die Schuld geben. Laut Marx ist alles Klassenkampf, und da ich mit dem Bäcker solidarisch

Schuld

Und das ist wirklich gut so. Wir brauchen ja nichts zu verdrängen, wir können handeln. Nieder mit den atomaren Kraftwerken.

Da man nicht in der Sowjetunion demonstrieren darf, muß das um so stärker in der Bundesrepublik geschehen; und da die Deutschen ihre Finger wesentlich in der atomaren Entwicklung haben, müssen sie auch gleich etwas dagegen unternehmen.

Die logische Kette ist ganz einfach: Einstein - Atomkraftwerk - Bundeskanzler. Man könnte natürlich die Frage stellen, Deutschland - und die DDR? Nein, die hat seit 1945 einen Schutzstrich gezogen, alle Schuld über die Erde geworfen, und da man nichts über Zwischenfälle atomarer Ursache von dort hört, muß man annehmen, dort kann so was nicht vorkommen.

bin, muß eine übergeordnete Klasse diametral zu meinen Zähnen stehen. Aber was ist schon ein Zahn gegen ein Kraftwerk? Purer Subjektivismus ist das. Die ganze Welt würde lachen, wenn ich mit einem Schild „Harte Brötchen - nein, danke“ vor dem Bundeskanzleramt demonstrieren.

Meine Zähne gehen nur mich was an, deutsche Kraftwerke bedrohen die ganze Welt. Die Sowjetunion kann doch nichts dafür, daß deutsche Kraftwerke nun mal technisch besser ausgestattet sind. Auch daran ist der Bundeskanzler schuld, er ist eben zu pingelig mit seiner Technik.

F. MAKER



(Morcus)

An sich ist eine Fußball-Weltmeisterschaft keine wichtige Sache. Zum Weltereignis wird sie erst durch die Fernsehübertragungen, denn sonst hätten nur etwa dreihunderttausend Menschen die Spiele direkt verfolgen können; es wäre also eine Veranstaltung vom Ausmaß eines Lokalfestes in Mannheim oder Kiel. Dank dem Bildschirm aber, vor dem die fernsehbekümmerte Menschheit in diesen Wochen einige Milliarden Stunden verbringt, beeinflusst die Weltmeisterschaft alle Bereiche unseres Lebens, von der Wirtschaft bis zur Intimsphäre. Sie sorgt zum Beispiel für die Hygiene unserer Städte - man weiß ja, welche Probleme es überall mit dem Müll gibt! -, indem die Übertragungen als Straßensieger wirken. Dies verringert zugleich die Zahl der Verkehrsunfälle.

Teil der Antwort werden uns wohl die Geburtenzahlen im März 1987 geben.

Für das Fernsehen ist die Weltmeisterschaft ein Segen. Sie bringt zwar das Programm durcheinander, dafür aber ist selbst das langweiligste 0:0-Spiel dramatischer als die meisten Fernsehspiele und spannender als die meisten Krimis, bei denen man spätestens dann weiß, wer der Täter ist, wenn im Bild ein dicker Kapitalist mit

nicht so schön Schwerverletzte mimen. Dafür haben wir aber mehr Tore geschossen.

Die uneigennütigen Bemühungen der Sport-Propagandisten unter den WM-Fußballern werden schnell durch die Hintergrund-Reportagen zunichte gemacht. Die zeigen ja, daß die Spieler auf fast alle schönen Dinge des Lebens verzichten müssen - auf Frauen, auf das Glas Bier, auf die Zigarette ... Essen und schlafen müssen sie nach Plan.

Da bleibt man schon lieber Passivsportler, wie die Hunderte von Millionen unserer weltweiten Zuschauerbrüderschaft, die ja alle für den Verzicht auf gute Dinge keine Siegesprämien kassieren. Wenn man von den vielen Wirtschaftszweigen absieht, die an der WM verdienen, bringt sie am meisten uns Passivfußballern ein. Wir dürfen verschlafen zur Arbeit kommen, ja, wir müssen es sogar, um nicht als Sport-Banausen zu gelten. Und: Wir können jeden Tag ein paar Stunden länger genießen - wenn nicht immer das Spiel, dann doch einige Tassen Kaffee mehr, die zusätzliche Schachtel Zigaretten ... Wie könnte man anders die Müdigkeit vertreiben und die Aufregung überstehen? Niemand kann auch einem Fan verübeln, wenn er in der Spielpause den Kühlschrank plündert - Aufregung auf leeren Magen ist ungesund.

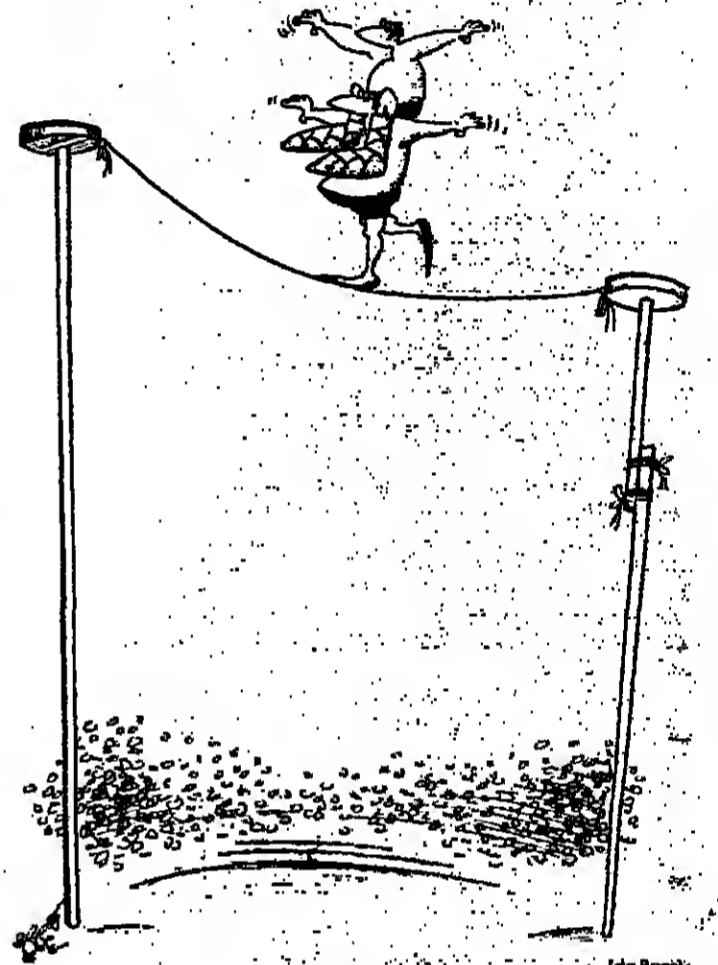
Aktiver Sport führt zur Gesundheit, wenn man von den gebrochenen Knochen, Herzanfällen und Kreislaufstörungen der Sportler absieht. Passiver Sport führt nur zum Genuß - allerdings ohne Wenn und Aber. Also - mir tut es nicht leid, daß ich nicht in Mexiko spiele.

Gabriel Laub WM-Genuß

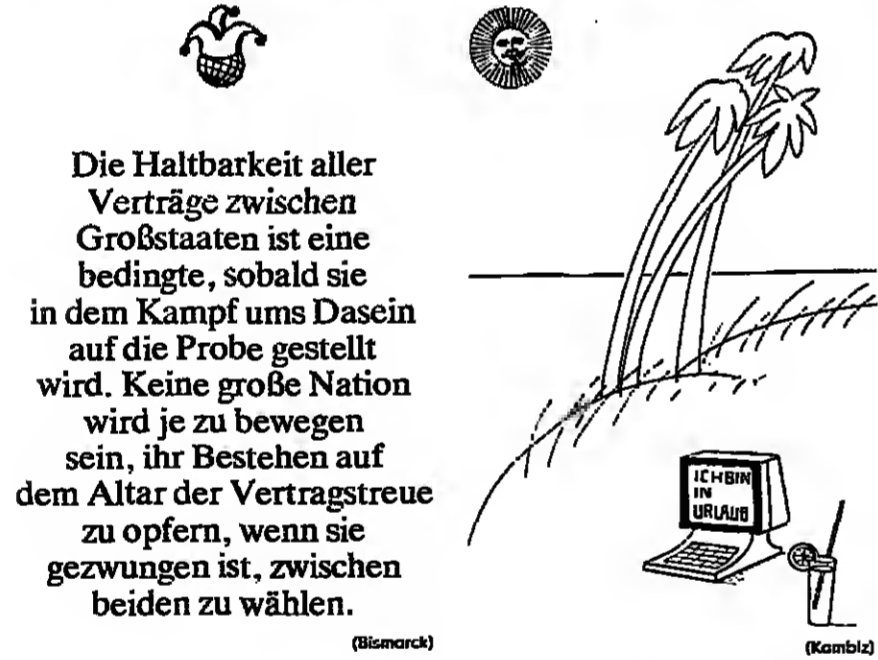
Zigarre und einem Glas Champagner auftaucht; auch sind die Beine der Fußballer intelligenter als die Texte der Hit-Sänger.

An wenigsten tut die WM für die Propagierung des aktiven Sports. Da wirken die Spiele eher abschreckend. Wenn man sich vorstellt, man müßte selbst in irgendeinem heißen Land, mit der Zunge auf der Weste laufend, nach Atem ringen, kommt einem eine verbrauchte Kneipe wie die reinsten Ozean-Oase vor.

Einige Mannschaften bemühen sich allerdings, die Massen fürs Mitmachen zu gewinnen, indem sie vorspielen, daß eine WM-Erfahrung nicht besser sein muß als weiland unsere chaotische Schulmannschaft. Im Foulen waren wir auch fast Weltmeister, nur konnten wir



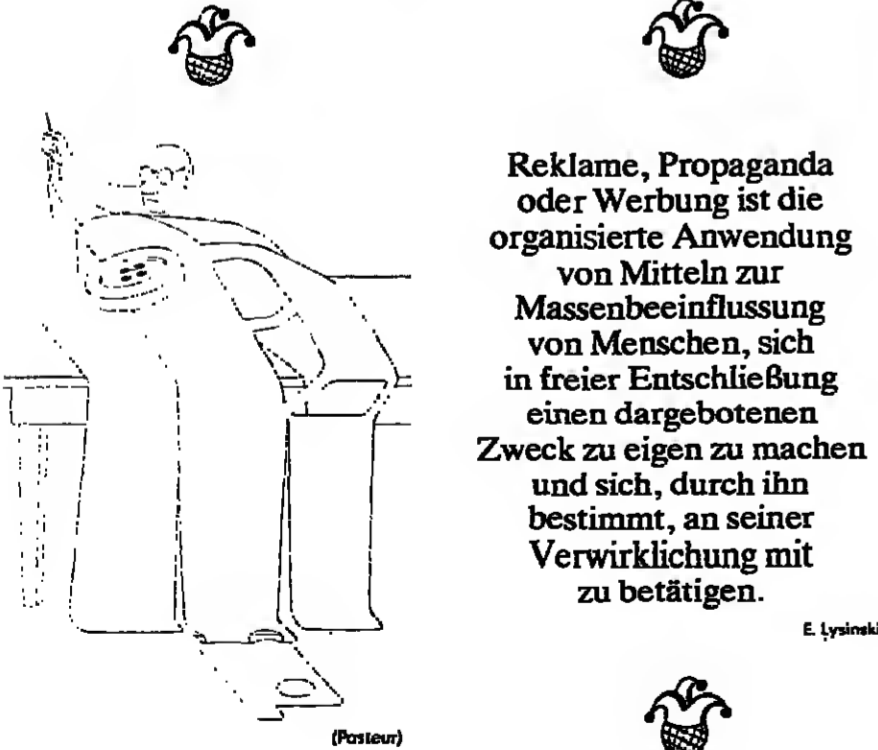
(de Bove)



(Kambitz)

Die Haltbarkeit aller Verträge zwischen Großstaaten ist eine bedingte, sobald sie in dem Kampf ums Dasein auf die Probe gestellt wird. Keine große Nation wird je zu bewegen sein, ihr Bestehen auf dem Altar der Vertragstreue zu opfern, wenn sie gezwungen ist, zwischen beiden zu wählen.

(Blasmarck)



(Parsieur)

Reklame, Propaganda oder Werbung ist die organisierte Anwendung von Mitteln zur Massenbeeinflussung von Menschen, sich in freier Entscheidung einen dargebotenen Zweck zu eigen zu machen und sich, durch ihn bestimmt, an seiner Verwirklichung mit zu betätigen.

E. Lysinski



(Staubert)

Wo selbst Meister Duden versagt

Nun beginnt sie wieder, die große Zeit der Landsmänner. Wen treffen wir nämlich, wenn wir, die Geborgenheit der deutschen Lande verlassend, uns an fremde Gestade begeben, um dem Wettergott ein Schnippen zu schlagen, weil dieser die Deutschen im eigenen Lande selbst zur Sommerzeit blaß vor Zorn werden und blaß vor Regen heilen läßt? Lauter Landsmänner!

Weich ein Segen: Wir sind nicht allein. Da gibt es, fern der Heimat, aber am Tisch gegenüber, Wesen, die die gleiche Sprache sprechen, die gleichen Witze kennen, das gleiche Bier trinken, über das gleiche Essen meckern. Das macht stark. Solch ein Wesen muß geadelt werden: aus Erwin Müller aus Hassum wird Landsmann Müller honoris causa.

Doch es ist ein Adel auf Zeit. Überschreiten wir nämlich wieder die Grenze und kehren heim, so verwandelt sich der Landsmann zurück in einen schlichten Deutschen, der als solcher höchst uninteressant geworden ist. Der saisonbereinigte Landsmann h. e. heißt dann wieder Erwin Müller.

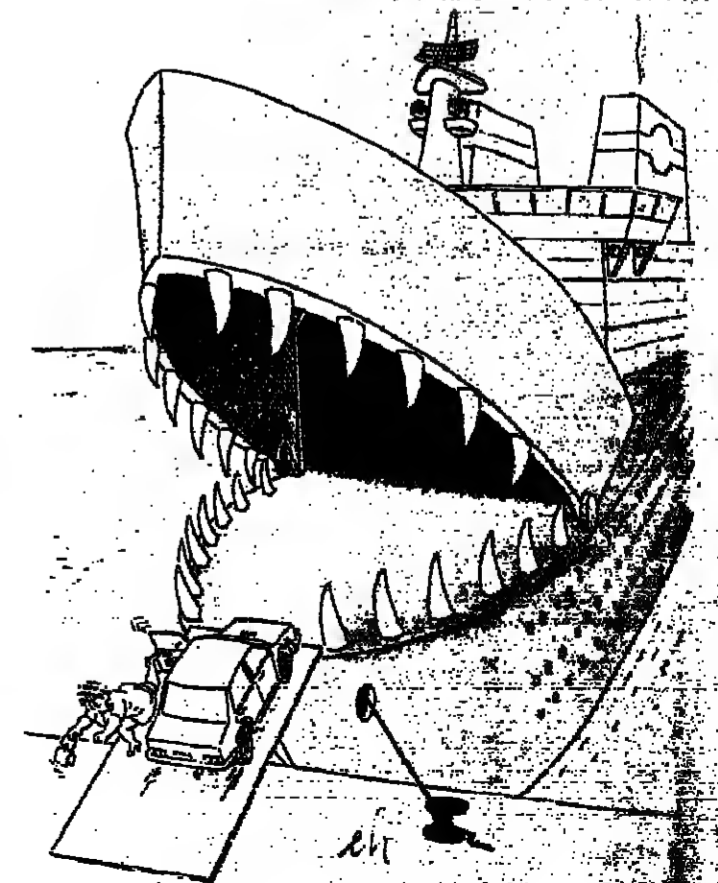
Nun geht es Querulanten, die die sommerliche Weite suchen, um nur ja nicht Exemplaren der Gattung Landsmann zu begegnen. Jene radikale Minderheit, eine abartige Spezies unter den Grenzgängern, besudelt gelegentlich den Titel Landsmann durch den Gebrauch des Spottwortes Landsmannsplatz. Aber

eine große, gefestigte Demokratie wie die unsere wird auch mit solchen Angriffen auf ihren inneren Zusammenhalt fertig.

Dem kritischen Zeitgenossen fällt hier auf, daß es keine Landsfrau gibt. Diskriminierendweise nimmt die deutsche Sprache die Landsfrau nicht zur Kenntnis. Sie kennt zwar den Landsknecht, dem Sie im Urlaub nun wirklich nicht mehr begegnen, sie kennt den Landsreicher, dem Sie höchst ungern begegnen - aber sie kennt partout keine Landsfrau, der Sie tausendfach begegnen.

Selbst Meister Duden, ansonsten ein großer Wegweiser zum Sowohl-als-auch, kennt hier keine Kompromisse: Die Landsfrau ist eine Landsmännin. Besta. - Wie mag es nur zu dieser sprachlichen Mißgeburt gekommen sein? Sie ist um so erstaunlicher, als es im deutschen Sprachschatz das Wort Männin ebenso wenig gibt wie die Landsfrau. Die Männin, den weiblichen Mann mit dem kleinen Unterschied, gibt es nur als Landsmännin.

Dieses Wort bringt es an den Tag: Mann und Frau, zusammen ein Urquell ewiger Spannung, müssen im Angesicht der feindlichen Fremde alles Trennende niederreißen und wieder eng zusammenrücken. Und wo wären sich Mann und Frau jemals näher gekommen als in der Landsmännin? Urlaubszeit - Landsmannszeit. MANFRED ROWOLD



(1986)

INDUSTRIE UND GEWERBE

GESUCHE MAM MANFRED MIELBRECHT Internationale Vermögensanlagen

Bürohäuser SB-Märkte · Warenhäuser Industrie- und Gewerbegrundstücke Unternehmensverkäufe

Grundstückseigentümer Wir suchen bundesweit für eigene Anlage-Bedarf

ANGEBOTE Von Privat nur an Privat Geschäftszentrum norddt. histor. Kreisstadt

STAATSBAD Meinberg HEILBAD FOR RHEUMA, HERZ-, NERVEN- UND FRAUENLEIDEN

FRANKFURT-DIETZENBACH Moderner Gewerbekomplex zu verkaufen.

Weatherall Green & Smith Vermietete Arztpraxis als Kapitalanlage

Süddeutschland Markt-Baugrund mit genehm. Bauvorhaben

Weatherall Green & Smith Bel Antworten auf Chiffreanzeigen immer die Chiffrenummer auf dem Umschlag vermerken!

DÜSSELDORF-RATINGEN Moderner Gewerbekomplex zu verkaufen.

Weatherall Green & Smith Immobilienbesitz

Gewerbetriebshaus BERLIN Vorderhaus u. kl. Seitenflügel

Bielefeld Gewerbeobjekt an stark frequ. Ausfallstr.

Im Auftrage verkaufen oder verpachten wir in Springe 3. OT

3108 m² Gewerbegrundstück mit Bürogebäude und Lagerhalle

Kinder-Solekurheim mit Schwimmbad und Sole-Badeabteilung sofort zu verkaufen

Gewerbe-/Wohngebiet in 4440 Rheine an der B 65, 3 km bis Autobahnauffahrt

Suche potenten Käufer für branchenführendes Freizeit- und Fitnesszentrum

Gewerbetriebskomplex in Koblenz, langfristige 12-Jahres Mietvertrag

SB-Märkte mit langfristigen Mietverträgen

BONN-CITY Nähe Stadthaus, Renditeobjekt - Gewerbeimmobilie

Bielefeld Gewerbeobjekt an stark frequ. Ausfallstr.

Jöllender Straße 1 4000 Bielefeld

IMMOBILIEN IN SPANIEN

Generip Mallorca A Paradise for the happy few! Mallorca wird immer beliebter

Bar/Club in Calpe (Spanien) Lokal = 110 m², Keller = 25 m²

Las Fuentes (Orangenblütenküste) öffnet seine Pforten

Estrella de Mar Costa Blanca - Spanien Tennis, Golf, Segeln

Marbella 2 möbl. Komfort-Wing, Strandhaus, Swimmingpool

Konkurs Auf der Ferieninsel Teneriffa ergibt sich durch Konkurs des Betreibers

Ibiza Haus von Privat zu verkaufen. Tel. 02 06 37 47 54

Ibiza - Landvilla - Finca 30 m v. Sandstr. 1250 m² Grund

Ihr Haus am Meer MENORCA - die Perle der Balearen

Mallorca/Miletas Wgh. 74 m² dir. am Meer, m. vollst. wirtw. Einrichtung

Marbella/Costa del Sol Ihre exklusiven Wohnhäuser

Estrella de Mar Costa Blanca - Spanien Tennis, Golf, Segeln

Marbella 2 möbl. Komfort-Wing, Strandhaus, Swimmingpool

Panorama - Tortex - Costa del Sol - Spanien Fantastische Sicht über Berge und Meer

Erfüllen Sie sich Ihren Traum vom Haus am Meer

Ihr Traumhaus am Meer Denia, Javea, Moraira, Bungalows

Weatherall Green & Smith Markt-Baugrund mit genehm. Bauvorhaben

ANDORRA Immobilien, Domestica Deutsche Betreuung in Andorra

IBIZA/Traumlage Terrassenhäuser mit allem Komfort

Marbella, Nähe Don Carlos Villa mit Pool, 200/1070 m²

Spanien - Las Fuentes freistehende Villa am Meer

MALLORCA Landhaus-Villen, mallorquinische Finikas

AVOCADO das grüne Gold Eine Investition ohne Risiko

Costa del Sol Motorkaravan bei Almeria

Almeria - Costa del Sol App. 118 m² 3 SZ, 2 Bäder

Amperiarava / Costa Brava Exkl. vollinger, 3-Zl.-Wg., 2 Bäder

TRAUM-PENTHOUSE auf Ibiza! Ein Traumhaus am Meer

Apartment in San Antonio/Ibiza zentrale Lage, Meerblick

SPANIEN Gewerbeimm., 200 bis 400 m² gesucht

Costa Blanca Reihenbungalows, vollmöbliert

Ibiza Wohnungen, Bungalows, Villen

Bananenplantage - Teneriffa Nord 15.000 m² Garage, Arbeitsraum

Spanien/Costa Brava freistehende Bungalow mit eigenem Bootsanleger

Costa Blanca - JAVEA Vollerschlossenes Grundstück

HANSEATISCHE GESELLSCHAFT Immobilienagentur

Mallorca vom Besten: BENDINAT Exklusivität inklusive

BETEILIGUNGEN ANLAGEN GELDVERKEHR

Schon ab 85,- DM* im Monat

- Ihr Feriendomizil gehört Ihnen eine, zwei oder mehr Wochen im Jahr. Für immer. Es ist gesichert durch Notarabwicklung und Grundbucheintrag. Sie wählen unter 1.300 weiteren Reisezielen weltweit. Über den TSH-Partner RCJ. Sie machen für immer Urlaub ohne Übernachtungskosten. In exklusiven Ferienhotels in aller Welt.

IHR EIGENES FERIENDOMIZIL ... TSH ... TIME SHARING HOLIDAY ... Clubhotel Jausen Saalbach Österreich ...

EINMALIGE GELEGENHEIT bis zu 28% Rendite

bei einer Einlage von nur DM 3000, 4000 oder 5000. Wir haben ein revolutionäres System auf dem Finanzmarkt entwickelt, das Ihnen jedes Jahr einen kostenlosen 14-tägigen Aufenthalt in Spanien, Portugal, Österreich, Griechenland, Italien usw. beschert oder jedes Jahr bis zu 28% Rendite erwirtschaftet.

FESTGELD IN USA

zur Zeit ca. 7,5%, 100% Sicherheit durch Calvert Group - Insured Plus account - alle Konten sind bis 1 Mio. \$ versichert.

Unternehmer gesucht ... Wirtschaftsprüfungsgesellschaft tätig ...

Verdienen Sie Ihr Geld im Schlaf?

Wir suchen nicht. Nur wenn Ihr Kapital hart arbeitet, bringt es hohen Profit. Als Börsenspezialisten arbeiten wir zuverlässig für Sie zu günstigen Konditionen.

Gutachtergesellschaft

verfügt aufgrund Kapazitätsüberlastung noch einige Niederlassungen PLZ-Gebiete mit Gebietsschutz. Tätigkeits: Erstellung v. Verkehrswertgutachten (Immobilien). Aufträge gesichert, enorme Verdienstmöglichkeiten. DM 50 000,- KE erforderlich.

Wir sind eine private Interessengemeinschaft ... und bauen auf Sardinien eine Hotelanlage sowie einen Sportplatz. Wir suchen noch einige potentielle Teilhaber.

Von Privat Beteiligung, 5000 - 25 000,- DM. Beteiligung, 5000 - 25 000,- DM, 12% Zinsen + Gewinnbeteiligung.

Zwei Ölquellen die in Texas produziert, v. Priv. zu verkaufen. Zusch. evtl. u. N. Zusch. evtl. u. N. Zusch. evtl. u. N.

Wir suchen als Hersteller eines weltweiten ...

Wir haben die richtigen Banken ... Kreditvermittlung für Arbeiter, Angestellte, Beamte, Rentner, Handwerker u. Selbständige.

Einmalige Gelegenheit ...

GASTRONOMIEBETRIEBE

Opernkeller Berlin ... Berlin 12, Bismarckstraße 90 gegenüber der Deutschen Oper

SIE EINSTEIGER? ...

Nobel-Kabarett als Eigentum zu verk. Konzeption b. 5 Uhr früh, einziges in der Stadt.

Altes Landgasthaus ...

Pension/Gasthaus (Ehrholungsheim) Südschwabwald, 900 m ü. M., 18 DZ m. Dusche, Nebenräumen, Hallenbad, Sauna, auto. Kegelhallen.

Ferienpark/Kurzurlaub ...

Gastgebende Pension mit Speisegaststätte zu verkaufen. VB DM 70 000,-

Für Kapitalanleger suchen wir 4-5* Hotels in allen Großstädten d. Bundesrepublik.

EHEWÜNSCHE

Ihr Glück ist unser Erfolg! Viele einsame Menschen ersehnen sich wie Sie einen aufrichtigen, lieben Partner und Lebensgefährten. Wir vermitteln diskret und individuell auf ganz persönlicher Basis.

VERSANDGESCHÄFTE

Maßhemden für City, Sport und Abend. Ab 65,- DM. Kostenloser Modell- und Stoffkatalog anfordern.

Maßhemden

Maßhemden für City, Sport und Abend. Ab 65,- DM. Kostenloser Modell- und Stoffkatalog anfordern.

Maßhemden

Maßhemden für City, Sport und Abend. Ab 65,- DM. Kostenloser Modell- und Stoffkatalog anfordern.

Partnerkreis Frau R. Strauß ... persönlich, diskret, zuverlässig

INA ... Das Zeichen für ein Lebensglück zu Zweit

Der Postbote kann Ihre beste Verkaufskanone sein!

Decken-Ventilatoren ...

Attraktive Frau blond, schlank, sportl., 17/60 kg, 37 J., mit IQ-Jahr. Sehr schön, sucht einen anspruchsvollen, gut gebildet, gut charakterisierten Mann.

Nette Damen ...

Wo Oberhemden ...

Maßkonfektion Ganz ...

Größte evangelische Eheberatung ...

Kaufmannswitwe ...

Maßhemden ...

Maßkonfektion Ganz ...

ÄRZTIN ...

Unternehmerin 48/172 ...

RELAX-SESSEL ...

Maßkonfektion Ganz ...

PVMH ...

Fabrikant ...

RELAX-SESSEL ...

Maßkonfektion Ganz ...

Raum Hamburg ...

Schöne Beschaffung ...

RELAX-SESSEL ...

Maßkonfektion Ganz ...

Mehr als 1000 ...

Unternehmerin 36/172 ...

RELAX-SESSEL ...

Maßkonfektion Ganz ...

INSTITUT BECKE ...

DAS EXCLUSIVE Eheberatungsinstitut der Schweiz ...

RELAX-SESSEL ...

Maßkonfektion Ganz ...

Tischler ...

mach mit ...

RELAX-SESSEL ...

Maßkonfektion Ganz ...

VERSANDGESCHÄFTE ... DIE WELT WELTSONNEN

WASAGCHEMIE
Sythen Gesellschaft mit beschränkter Haftung

Wir sind ein Unternehmen der chemischen Industrie mit Schwerpunkt Explosivstoffe.

Unser Unternehmen ist am Rande des Ruhrgebietes gelegen (hoher Freizeitwert), und wir beschäftigen ca. 300 Mitarbeiter.

Für die Leitung unserer Abteilung „Entwicklung/Qualitätskontrolle“ suchen wir einen

Diplom-Chemiker

Wir erwarten:

- Qualifizierte, breitangelegte Fachausbildung
- Kooperationsfähigkeit mit Produktion und Verkauf
- Durchsetzungsvermögen
- Betriebliches Engagement
- Ideenvielreichtum zur Verfolgung neuer Entwicklungsziele

Wir stellen uns einen Mitarbeiter zwischen 35 und 45 Jahren vor. Eine angemessene Vergütung sowie umfangreiche soziale Leistungen entsprechen der Bedeutung der ausgeschriebenen Position.

Sollten Sie sich für eine Tätigkeit interessieren, die sowohl Entwicklung als auch Praxis vereint, richten Sie bitte Ihre schriftliche Bewerbung an folgende Adresse:

WASAGCHEMIE Sythen GmbH
- Personalbüro -
Postfach 104, 4368 Heltern

Zukunft mit System.

**Vermögensberater
Bankkaufleute
Versicherungsvertreter
Bausparberater**

- Unsere Bankangebote werden Sie und Ihre Kunden begeistern
- Wir brauchen Sie für den **Aufbau** unserer erfolgreichen Organisation in Norddeutschland
- Die **besten Positionen** sind noch frei
- **Schulungsräume** stehen in Hamburg zur Verfügung

Aktive, selbstsichere, aufnahmefähige Verkäufer, die den richtigen Kontakt suchen und ein Mindesteinkommen von

DM 6000,- anstreben, vereinbaren einen Termin über unsere Zentrale in Hannover (Mo-Fr 8.00-16.00 Uhr)
RWS Vermögensplanung GmbH 05 11/49 39 11



Bauingenieure (TH/TU)

Aufgabe: Planung, Ausschreibung und Vergabe von Neu- und Umbauten für Produktion, Lagerung, Werkstätten, Energieversorgung, Verkehr, Entsorgung und Umweltschutz in einem weltweit tätigen Chemie-Unternehmen.

Voraussetzung: Überdurchschnittlicher Hochschulabschluss (TH/TU), Fachrichtung konstruktiver Ingenieurbau, Berufserfahrung in Statik, Konstruktion und Entwurf, erworben in einem Bauunternehmen oder Ingenieurbüro sowie - bei entsprechendem Berufsalter - als Bauleiter in der Bauindustrie. Kontaktfähigkeit, Belastbarkeit und Durchsetzungsvermögen. Alter bis ca. 40 Jahre.

Angebot: Vielseitige leitende Tätigkeit. Selbständig und verantwortlich entsprechend der Qualifikation. Nach erfolgreicher Einarbeitung gute Aufstiegsmöglichkeiten in unseren Werken Leverkusen, Dormagen und Krefeld-Uerdingen. Gutes Einkommen und überdurchschnittliche Sozialleistungen. Sehr gute Wohn- und Freizeitqualitäten am Rande des Bergischen Landes in der Nachbarschaft der Großstädte Köln und Düsseldorf.

Bewerbung: Interessenten an dieser Aufgabenstellung senden uns bitte unter Kennziffer 203 ihre vollständigen Bewerbungsunterlagen mit Angabe ihrer Einkommensvorstellung sowie ihres frühesten Eintrittstermins. Für eventuelle telefonische Rückfragen steht Ihnen Herr Dipl.-Ing. Braun, Personalabteilung Leitende Mitarbeiter, unter der Rufnummer (02 14) 30 - 8 10 00 gern zur Verfügung.

BAYER AG
Personalabteilung
Leitende Mitarbeiter
5090 Leverkusen, Bayerwerk



Unser Auftraggeber ist ein angesehenes Bauunternehmen in Berlin mit den Tätigkeitsbereichen Stahlbetonbau, Tiefbau und Wohnungsbau.

Wir suchen einen

Kaufmännischen Leiter (Geschäftsführer)

Wir denken an eine fechtlich wie menschlich überzeugende Persönlichkeit. Erwartet wird eine flexible und weiche Einstellung mit praktischen Kenntnissen der Finanz- und Betriebsbuchhaltung (EDV), der Finanzplanung und des Berichtswesens.

Zur übergeordneten Gesamtverantwortung zählen alle kaufmännischen Bereiche des Unternehmens. Die Position ist interessant und verantwortungsvoll und entsprechend ausgestattet.

Vertraulichkeit und Berücksichtigung von Sperrvermerken werden zugesichert.

Aussagefähige Unterlagen (tabellarischer Werdegang, Lichtbild, Handschriftprobe, Zeugniskopien und frühestmöglicher Eintrittstermin) richten Sie bitte an

Herrn Rechtsanwalt Dr. Michael Dunkelberg
Böckmannstraße 36, 2000 Hamburg

Als Spezialunternehmen der Aufbereitungstechnik stellen wir Förder-, Sieb- und Dosieranlagen für Schüttgüter sowie die dazu gehörigen Antriebsaggregate her. Zum baldigen Eintritt suchen wir

Verkaufs-Ingenieure

für unsere Vertriebsabteilung in- und Ausland.

Sie sollten über eine technische oder ingenieurmäßige Ausbildung verfügen, erste Berufserfahrungen mitbringen sowie den Wunsch nach Kontakten mit Kunden und Geschäftspartnern im Rahmen Ihrer Aufgabenstellung haben. Sprachkenntnisse in Englisch oder einer anderen Fremdsprache sind wünschenswert.

Wenn Sie Interesse an einer selbständigen Tätigkeit in Maschinen- und Anlagenbau sowie einer langfristigen und entwicklungsreichen Position haben, würden wir uns über Ihre aussagefähigen Bewerbungsunterlagen freuen.

JÖST
Hammer Straße 95
4400 Münster
Telefon: 02 51/77 97-2 55

Für unsere Abteilung Maschinenbau suchen wir zum sofortigen Eintritt eine(n)

Technische(n) Hauptsachbearbeiter(in)

Vgr. III Fallgruppe 2 BAT

Das Arbeitsgebiet umfaßt insbesondere Entwurf und Planung von Umbauten und Maßnahmen zur Leistungssteigerung vorhandener Anlagen zur Gaszerlegung einschließlich der projektierenden Durchführung unter Inanspruchnahme von Fachkräften sowie selbständige theoretische Bearbeitung verfahrenstechnischer Fragen der Gaszerlegung.

Als moderner Großbetrieb der Energieversorgung bieten wir alle im öffentlichen Dienst üblichen Sozialleistungen.

Bewerber mit erfolgreichem Abschluß als Dipl.-Ing. oder Ing. (grad.) der Fachrichtung Maschinenbau oder Verfahrenstechnik, die über langjährige praktische Erfahrung auf einschlägigem Gebiet verfügen, werden gebeten, ihre Bewerbung mit Lebenslauf, Zeugniskopien und Lichtbild unter dem Kennwort „Masch“ zu richten an:

BERLINER GASAG EIGENBETRIEB VON BERLIN
Abt. Personal und Soziales
Kneesebeckstraße 59/60, 1000 Berlin 15

Wir gehören zu den führenden Brauereien Norddeutschlands. Unser Erfolg gründet sich auf langfristig angelegte strategische Marketingmaßnahmen.

Für unser Marketing-Team suchen wir einen jungen

Marketing-Assistenten

zum nächstmöglichen Zeitpunkt.

Wir erwarten: Ein mit gutem Erfolg abgeschlossenes wirtschaftswissenschaftliches Studium. Arbeiten im Team, Kontaktfähigkeit und Kreativität. Sicheres Auftreten, persönliches Engagement sowie selbständiges Arbeiten.

Wir bieten: Nach einer entsprechenden Einarbeitungszeit einen eigenständigen Aufgabenbereich, der Produktmanagement und PR umfaßt. Eine angemessene Vergütung und gute Aufstiegchancen auch innerhalb der uns verbundenen Holsten-Gruppe.

Wenn Sie unser Angebot interessiert, senden Sie bitte Ihre komplette Bewerbung mit Lichtbild an unsere Personalabteilung.

Brauerei Felschlöbchen Aktiengesellschaft Braunschweig
Wolfenbütteler Str. 33, Postf. 1624, 3300 Braunschweig



SKORPION INKASSO

Hier sind Chancen in vorderster Linie (Management).

Junges, dynamisches Unternehmen mit erprobtem Konzept im bundesweiten Inkassogeschäft sucht

REGIONAL-DIREKTOREN

in Ihrem Bereich auf freiberuflicher Basis.

Sie haben Organisationstalent und kaufmännische Fähigkeiten. Sie sind unser Mann.

Ihre Bewerbung erbitten wir an:
MANAGEMENT & MARKETING PERSONALBERATUNG
Postfach 63 02 45 · 6000 Frankfurt/Main

Wir sind ein Unternehmen der Berliner Metallindustrie und Produzent von Baugruppen für die Kraftfahrzeugindustrie. Für die Bewältigung wachsender Aufgaben suchen wir für unseren Beschaffungsbereich Produktionsteile

Techn. Einkäufer(in)/ Disponent(in)

Die Aufgabenstellung umfaßt die interne Bearbeitung im Bereich **Erstmuster und Serienanläufe** aufgrund von technischen Unterlagen, die Lieferantenfrage, die Angebotsprüfung und -vergabe sowie die Terminüberwachung.

Hierfür setzen wir eine Ausbildung zum Industriekaufmann oder Techniker voraus und erwarten die Fähigkeit, neben dem kaufmännischen Ablauf auch selbständig technische und qualitative Probleme zu erkennen und umzusetzen.

Sollten Sie in ähnlicher Funktion bereits Erfolge nachweisen können, bitten wir um Ihre ausführliche schriftliche Bewerbung an die Personalleitung

DEUTSCHE VERGASER-GESELLSCHAFT GmbH & Co KG
Scherlingstraße 13-28, 1000 Berlin 65, Telefon 0 30 / 48 05-3 51

Kuhnke

Vertriebsingenieur

Sind Sie Ingenieur oder Techniker der Fachrichtung Elektrotechnik oder Feinwerktechnik? Wollen Sie Ihr Verhandlungsgeschick und Ihre Erfahrung im industriellen Steuerungs- und Automatisierungsbau für die unterschiedlichsten technischen Probleme in einer selbständigen Vertriebstätigkeit einsetzen?

Dann sind Sie unsere Verstärkung für den Verkauf unserer Schaltergeräte und Betätigungsmagnete und werden mit Kompetenz und Engagement unsere Kunden beraten. Als Gebietsverkaufsleiter sind Sie zuständig für ein Teilgebiet der Bundesrepublik sowie im Ausland.

Noch einige Worte über uns: Wir stellen Antriebs- und Steuerungselemente sowie Systeme für die Automatisierung her. Die Anwendung erfolgt weltweit.

Interessiert? Dann senden Sie uns bitte Ihre vollständigen Bewerbungsunterlagen, oder rufen Sie zur ersten Kontaktaufnahme Frau Patra an.

H.KUHNKE GmbH KG
Postfach 160
2427 Malente
Telefon 0 45 23/402-0

KUHNKE
Elektronik
Elektromechanik
Pneumatik

Datenverarbeitung

Wir sind ein erfolgreiches DV-Service-Unternehmen mit vielseitigen Aktivitäten und lösen für die gesamte Gruppe **DEUTSCHE BABCOCK** sowie einen großen Kreis von weiteren Kunden verschiedenster Branchen alle anstehenden DV-Probleme auf technischem, kommerziellem, wissenschaftlichem und verwaltungstechnischem Gebiet. Dabei bedienen wir uns der modernsten Methoden und Techniken (Dialoganwendungen mittels Datenbanken, Entwicklungstools, CAD usw.).

Wegen des ständig wachsenden Aufgabenumfanges suchen wir

Diplom-Mathematiker Diplom-Physiker Diplom-Ingenieure (TH/FH)

als Systemanalytiker.

Zu den Aufgabengebieten gehören:

- Weiterentwicklung der vorhandenen Auftragsabwicklungssysteme
- Beratung bei der Einführung neuer Anwendungssysteme
- Betreuung und Schulung der Anwender
- Entwicklung von Berechnungsprogrammen der Bereiche Festigkeit, Statik und Dynamik
- Entwicklung von Software für Personal-Computer
- Dokumentation für den Anwender

Wir erwarten von den Bewerbern neben der Bereitschaft zur konstruktiven Zusammenarbeit mit Kunden und Kollegen Flexibilität, Einsatzfreude und Präzision bei der Lösung der gestellten Aufgaben. Erfahrungen auf ähnlichen Gebieten sind von Vorteil, jedoch nicht Voraussetzung. Auch Berufsanfänger erhalten eine Chance. Wir bieten eine leistungsgerechte Bezahlung sowie ein gutes Betriebsklima.

Ausführliche Bewerbungen bitten wir - unter dem Stichwort **CAI** - zu richten an:
DVO-Datenverarbeitungs-Service Oberhausen GmbH
Duisburger Straße 375, 4200 Oberhausen 1
DVO-DATENVERARBEITUNGS-SERVICE OBERHAUSEN GMBH

Namhaftes Bauunternehmen / Norddeutschland

Wir zählen zu den großen Bauunternehmen Norddeutschlands mit überregionaler Bedeutung. Wir sind im Hoch-, Tief- und Ingenieur-Brückenbau tätig, wobei der Schwerpunkt im schlüsselfertigen Bauen großer gewerblicher und kommunaler Objekte liegt. Im Rahmen unserer regionalisierten Organisation suchen wir eine umfassend kompetente, unternehmerisch denkende Persönlichkeit als

MITGLIED DER GESCHÄFTSLEITUNG

Sie tragen in Ihrer Region weitgehende Verantwortung: kommerziell für Akquisition, Planung, Durchführung und das betriebswirtschaftliche Ergebnis, personell für die Ihnen unterstellten Mitarbeiter und technisch für eine einwandfreie Qualität Ihrer Objekte. Darüber hinaus erwarten wir die Fähigkeit, Merkmalen und neue Produkte aufzuspüren und zu konkretisieren sowie für das Unternehmen wichtige Kontakte aufzubauen und zu pflegen.

Wir suchen das Gespräch vorzugsweise mit einem Fachmann, der über eine qualifizierte Ingenieurausbildung verfügt, technisches und kommerzielles Denken und Entscheiden

sicher miteinander zu verbinden weiß, Initiative, Überzeugungskraft und unternehmerisches Gespür besitzt und seine Mitarbeiter nach klaren Vorgaben führt.

Weitere Informationen zu dieser umfassenden Aufgabe geben wir Ihnen gern. Bitte senden Sie Ihre aussagefähige Bewerbung mit Werdegang, Zeugniskopien, Lichtbild sowie Angaben zur Einkommenssituation und Verfügbarkeit unter der Kennziffer P 124 W an die von uns beauftragte Unternehmensberatung in Hamburg. Herr A. Koenen (0 40 / 36 77 37) steht Ihnen für eine erste telefonische Kontaktaufnahme zur Verfügung. Er bürgt für absolute Vertraulichkeit.

BAUMGARTNER PARTNER

Unternehmensberatung BDU · 7032 Sindelfingen · Postfach 320 · Bahnhofstr. 14 · Tel. 0 70 31/61 99-0 · Telex 7 265.753
 0 4000 Düsseldorf · Königsallee 31 · Tel. 02 11/32 50 98-99 | D 2000 Hamburg 36 · Neuer Wall 38 · Tel. 0 40/36 77 37-38

Konzeption / Text / Gestaltung / Kontakt

Wir sind eine Tochtergesellschaft der BAUMGARTNER + PARTNER GmbH und betreuen die kompletten Personalwerbe-Etats bedeutender Industriekunden. Dafür suchen wir im Zuge der Nachfolge eine überzeugende Dame oder einen Herrn als

LEITER(IN) PERSONALWERBUNG

Sie übernehmen die Verantwortung für Umsatz und langfristiges Wachstum dieses Bereichs. Das umfasst die Pflege des bestehenden Klientenstammes - renommierte Unternehmen aller Größen und Branchen -, die Beratung und Betreuung anspruchsvoller Gesprächspartner bei Text, Gestaltung und Streuung. Ein qualifiziertes Mitarbeitersteam steht Ihnen bei der Abwicklung zur Seite.

Diese Position ist geeignet für Damen oder Herren mit erstklassiger Ausbildung und mehrjähriger Berufspraxis in Industrie / Handel / Dienstleistung, z. B. im Personalwesen, im Marketing oder Werbung.

Kommunikationsfähigkeit, Stehvermögen, Belastbarkeit im schnellen Agenturgeschäft und teamorientierte Mitarbeiterführung sind ebenso wichtig wie ausgeprägtes Gefühl für Sprache und grafische Darstellung.

Wenn Sie an der Mitarbeit in einer der großen deutschen Unternehmens- und Personalberatungs-Gesellschaften interessiert sind, bitten wir um Ihre aussagefähige schriftliche Bewerbung z. H. von Herrn Dr. L. Heimeier (0 70 31 / 61 99 48) oder Frau E. Zilling (0 70 31 / 61 99 59) in Sindelfingen. Wir setzen uns kurzfristig mit Ihnen in Verbindung und sagen Ihnen ausdrücklich jede gewünschte Form der Vertraulichkeit zu.

BAUMGARTNER-MEDIA

Personalwerbung · 7032 Sindelfingen · Postfach 320 · Bahnhofstraße 14 · Telefon 0 70 31/61 99-0 · Telex 7 265.753
 D 4000 Düsseldorf · Königsallee 31 · Tel. 02 11/32 50 98-99 | D 2000 Hamburg 36 · Neuer Wall 38 · Tel. 0 40/36 77 37-38

Bauindustrie

Wir sind ein überregional tätiges, privates Ingenieurbauunternehmen mit mehreren Niederlassungen sowie In- und Auslandsaktivitäten. Unsere Bauleistungen umfassen im wesentlichen den konstruktiven Hoch- und Tiefbau sowie das schlüsselfertige Bauen.

Da der derzeitige Stelleninhaber in Kürze in die Unternehmensleitung aufrücken soll, suchen wir einen engagierten, leistungsbewussten Bauingenieur (TH oder FH), der sich zunächst als

Stv. Niederlassungsleiter

in die Bauausführung und darauffolgend in die technische Gesamtleitung der Niederlassung einarbeiten soll.

Wenn Sie bereits einige Jahre in der bauausführenden Industrie Ihren Mann gestanden haben, wenn Sie in der Vorbereitung und Abwicklung größerer Bauprojekte erfolgreich waren, so bietet sich hier eine interessante Aufstiegschance in die 1. Führungsebene. Natürlich erwarten wir von Ihnen auch Detailerfahrungen in Kalkulation und Arbeitsvorbereitung, doch andererseits suchen wir auch den Einsatz- und kontaktfähigen Akquisitor für eine aktive, nachhaltige Kundenbetreuung. Sie wissen außerdem, daß die Leitung einer Niederlassung neben allem technischen Fachwissen auch Durchsetzungs- und Organisationsvermögen, Flexibilität und Augenmaß gegenüber Auftraggebern und Mitarbeitern erfordert.

Die Position ist gut dotiert und mit den erforderlichen Vollmachten, bei Übernahme der Niederlassungsleitung und erfolgter Bewährung mit Pokura ausgestattet. Zu den weiteren Vertragsbedingungen gehören eine interessante Erfolgsbeteiligung und ein Dienstwagen mit privatem Nutzungsgerecht.

Wenn Sie sich von einer herausfordernden und ausbaufähigen Aufgabe angesprochen fühlen, so senden Sie bitte Ihre vollständigen Bewerbungsunterlagen (tabellarischer Lebenslauf, lückenlose Zeugniskopien, Lichtbild) unter Angabe der Einkommenserwartung und des frühesten Eintrittstermins an die von uns beauftragte Beratung, in der Ihnen Herr Dr. Witthaus zur telefonischen Vorabinformation bereits am Wochenende (Sonntag von 18-20 Uhr) unter der Rufnummer 02 08 / 7 69 65 zur Verfügung steht. Er bürgt auch für die strikte Vertraulichkeit Ihrer Kontaktaufnahme.

Unternehmensberatung Dr. Witthaus GmbH

Personalberatung · Managementberatung · Training · Forschung
 Postfach 22 13 · 4330 Mülheim a. d. Ruhr · Telefon (02 08) 7 69 63-65

Medizintechnik

Unser Unternehmen: hervorragend eingeführt in Krankenhaus, Praxis und medizinischem Fachhandel; international starke Marktposition durch Innovationskraft und höchste Qualität. Unser Stil: intensive Beratung ausgereifter Technik und partnerschaftliche Kundenorientierung. Wir suchen für zwei interessante, gut erschlossene Gebiete Mitarbeiter, die zu uns passen:

VERKAUFSREPRÄSENTANTEN

1. Bremen/Oldenburg
2. Nord-Württemberg/Rheinland-Pfalz/Saarland

Die Aufgabe: Pflege und Ausbau unserer langjährigen Kundenkontakte, Beratung, Verkauf, Gewinnen neuer Abnehmer; intensive Zusammenarbeit mit unserer Technik zur Vermittlung neuer Marktimpulse und Produktanforderungen. Sie sind der Verkaufsleitung direkt unterstellt. Das erfordert weitgehend selbstständiges Arbeiten „vor Ort“, Ihr Wohnsitz sollte möglichst verkehrsgünstig in Ihrem Verkaufsgebiet liegen.

Ihr Hintergrund: kaufmännische oder kaufmännisch/technische Ausbildung, Berufserfahrung im Verkauf beratungsintensiver hochwertiger Produkte; Branchenkenntnisse wären vorteilhaft, sind jedoch nicht Bedingung, denn wir arbeiten Sie in unserem Stammhaus in Süddeutschland gründlich ein. Wichtig: Ihre Bereitschaft zur ständigen fachlichen Weiterbildung. Damit werden Sie für unsere Kunden ein akzeptierter und kompetenter Gesprächspartner.

Unser Angebot: gutes Einkommen, leistungsabhängiger Erfolgsanteil, Firmenwagen auch privat, interessante Sozialleistungen. Wenn Sie diese Position in einem leistungsfähigen, traditionsreichen deutschen Unternehmen mit hohem Bekanntheitsgrad interessiert, bitten wir um Ihre Bewerbung mit tab. Lebenslauf, Zeugniskopien, Foto, Angaben zu Eintrittstermin und Gehaltsvorstellung unter der Kennziffer 6526 M über die Agentur unserer Beratung in Sindelfingen z. H. von Frau E. Zilling (0 70 31 / 61 99 59). Sie informiert Sie vorab auch gerne telefonisch und bürgt für vertrauliche Behandlung aller Kontakte.

BAUMGARTNER-MEDIA

Personalwerbung · 7032 Sindelfingen · Postfach 320 · Bahnhofstraße 14 · Telefon 0 70 31/61 99-0 · Telex 7 265.753
 D 4000 Düsseldorf · Königsallee 31 · Tel. 02 11/32 50 98-99 | D 2000 Hamburg 36 · Neuer Wall 38 · Tel. 0 40/36 77 37-38

Neue Aktivitäten in Fernost

Wir gehören weltweit zu den führenden Unternehmen unserer Branche mit Produktionsstätten und Verkaufsbüros in Europa, USA und Asien. Unsere Produkte sind mit einem wesentlichen Schwerpunkt im Bereich der elektronischen Industrie angesiedelt.

Im Rahmen unserer strategischen Planung werden wir in fernöstlichen Ländern kräftig expandieren, wobei bereits im nächsten Jahr eine Produktionsstätte aufgebaut bzw. eine Tochtergesellschaft gegründet werden soll. Hierfür suchen wir den „Mann der ersten Stunde“ mit technischer oder kaufmännischer Ausbildung, der als

General Manager

die Gesamtverantwortung für Vertrieb und Produktion übernehmen soll. Der voraussichtliche Sitz wird Hongkong sein, so daß wir gerade auf einige Jahre Erfahrungen in Fernost großen Wert legen.

Unser Wunschkandidat besitzt langjährige Verkaufserfahrung, kennt sich mit den Mentalitäten und speziellen Anforderungen fernöstlicher Märkte bestens aus und kann auf Führungserfahrung sowie gute organisatorische und koordinierende Fähigkeiten verweisen. Besonders wichtig ist uns jedoch, daß er sich noch für eine herausfordernde, unternehmerisch geprägte Aufgabe „die Ärmel aufkrempeln“ und seinen eigenen Schwung auf seine Mitarbeiter übertragen kann.

Die Vergütung (Gehalt, Wohnung, Auto, Heimflüge etc.) ist Fernostverhältnissen angepaßt, wobei nach erfolgreicher Einarbeitung eine Gewinnbeteiligung gewährt, später auch eine Altersversorgung zugesagt wird. Ferner ist an eine mehrjährige Vertragsdauer mit entsprechenden Verlängerungen gedacht.

Wenn Sie die geschilderte, unternehmerische Aufgabe suchen und sich langfristig für uns engagieren möchten, so senden Sie bitte Ihre vollständigen Bewerbungsunterlagen (tabellarischer Lebenslauf, lückenlose Zeugniskopien, Lichtbild) an die von uns beauftragte Beratung, in der Sie auch vor Absendung Ihrer Unterlagen mit Herrn Dr. Witthaus eine erste Abstimmung telefonisch herbeiführen können. Er steht Ihnen bereits am Wochenende (Sonntag von 18-20 Uhr) unter der Rufnummer 02 08 / 7 69 65 zur Verfügung und bürgt im übrigen auch für die Vertraulichkeit der Kontaktaufnahme.

Unternehmensberatung Dr. Witthaus GmbH

Personalberatung · Managementberatung · Training · Forschung
 Postfach 22 13 · 4330 Mülheim a. d. Ruhr · Telefon (02 08) 7 69 63-65

Wir sind ein mittelständisches Unternehmen des Stahl-, Blech- und Maschinenbaus mit Großverzinkerei und suchen zum nächstmöglichen Termin einen **Dipl.-Ing. (FH/TH)**

Betriebsleiter - Stahlbau

Das Aufgabengebiet umfaßt die fachliche und personelle Verantwortung für die gesamte Fertigung. Darüber hinaus sind in Zusammenarbeit mit der AV optimale Produktionsverfahren, Termintreue und Produktqualität sicherzustellen.

Der Bewerber sollte die Schweißfachingenieur-Ausbildung besitzen und über einige Jahre Praxis in einem vergleichbaren Betrieb mit Einzelfertigung verfügen, dazu nach Möglichkeit Erfahrungen im Einsatz von programmierbaren Bearbeitungsmaschinen gesammelt haben.

Neben den beschriebenen Qualifikationen erwarten wir Kosten- und Qualitätsbewußtsein. Selbstverständlich ist die Position der Aufgabenstellung entsprechend dotiert.

Wenn Sie sich für diese anspruchsvolle Tätigkeit interessieren, senden Sie bitte Ihre vollständigen Bewerbungsunterlagen (handgeschriebenen Lebenslauf, Lichtbild, Zeugnissabschriften) an den Vorstand der

Arn. Georg AG. · 5450 Neuwied 1

NE-Metalltechnik

Unsere Firmengruppe beschäftigt ca. 750 Mitarbeiter in mehreren Werken im In- und Ausland. Sitz der Zentrale ist eine norddeutsche Großstadt. Wir produzieren Fertigteile aus

NE-Metall, die in der Antriebstechnik sowie im Maschinen- und Anlagenbau Verwendung finden. Weltweit gehören wir zu den führenden Herstellern der Branche. Im Zuge einer

internen Reorganisation möchten wir die derzeitige Alleingeschäftsführung auf drei Funktionsbereiche aufteilen. Daher suchen wir je einen

Geschäftsführer Technik

Geschäftsführer Vertrieb

(Geschäftsführer Technik, Kennziffer 862 929)

Er wird die Gesamtverantwortung für die Bereiche Produktion einschließlich Forschung und Entwicklung, Qualitätssicherung und technische Dienste übernehmen, wobei er etwa 600 Mitarbeiter mit qualifizierter Führungsstruktur in allen Werken zu führen und zu koordinieren hat.

Hierfür suchen wir einen Fachmann der NE-Metallurgie, der die Aufgaben der Umformung, Bearbeitung, Oberflächenveredelung und Qualitätssicherung beherrscht und auf diesen Gebieten bereits eine Führungsposition ausgefüllt hat. Darüber hinaus erwarten wir Kenntnisse über den Einsatz moderner Produktionsmethoden und -maschinen. Gute englische Sprachkenntnisse müssen vorhanden sein. Das Alter sollte bei maximal 45 Jahren liegen.

Beide neuen Geschäftsführer werden zusammen mit dem derzeitigen Alleingeschäftsführer ein kollegiales Gremium bilden, das die Politik des Unternehmens konzipiert und steuert und gegenüber dem Kapitaleigner verantwortet.

Für weitere Auskünfte steht Ihnen unser Berater, Herr Raabe, Tel. 0 22 61 / 70 31 58, zur Verfügung, der strengste Diskretion zusichert. Ihre aussagekräftige Zuschrift erbiten wir unter der oben genannten Kennziffer an Postfach 10 05 52, 5270 Gummersbach.

(Geschäftsführer Vertrieb, Kennziffer 862930)

Er soll unseren weltweiten Vertrieb steuern, Kontakte zu den wichtigsten Kunden halten und neue Märkte erschließen. Einschließlich des technischen Kundendienstes und der Vertriebshilfsstellen (Disposition, Versand) stehen ihm etwa 60 eingearbeitete Mitarbeiter zur Verfügung.

Diese Aufgabe erfordert einen im internationalen Vertrieb erfahrenen Ingenieur mit den fachlichen Schwerpunkten Motorenbau, Antriebstechnik oder Maschinenbau, der in der Lage ist, das Vertriebsgeschäft zu planen, zu organisieren und zu kontrollieren, wobei die betriebswirtschaftlichen Aspekte eindeutig im Vordergrund stehen. Englische und französische Sprachkenntnisse sind erforderlich, weitere Sprachen wünschenswert. Unsere Altersvorstellung liegt bei ca. 35 bis 45 Jahren.



Kienbaum und Partner

Internationale Unternehmensberater, Personalberater, Projekt- und Zeitmanager
 Gummersbach, Düsseldorf, Berlin, Bonn, Frankfurt, Hamburg, Karlsruhe, München; Zürich, Basel, Genf, Wien, Salzburg
 Hiversum, Barcelona, Philadelphia, San Francisco, São Paulo, Johannesburg

Gewerbliches Kreditgeschäft

Wir sind ein bedeutendes überregional tätiges Bankinstitut mit Firmensitz in einer

westdeutschen Großstadt. Zum weiteren Ausbau unseres gewerblichen Kreditge-

schäftes suchen wir für Hamburg und Hannover je einen

Niederlassungsleiter Firmenberatung

Seine Position ist dem Vorstand direkt unterstellt.

Schwerpunkte seiner Aufgaben liegen in:

- Ausweitung unseres gewerblichen Kundengeschäftes
- Beratung und Betreuung unserer Firmenkunden
- Bearbeitung der Kreditanträge einschließlich Bilanzanalyse

Neben einer fundierten betriebswirtschaftlichen Ausbildung sollten Sie nach Möglichkeit über mehrjährige Erfahrungen im ge-

werblichen Kreditgeschäft verfügen. Wenn Sie darüber hinaus Initiative sowie Freude an selbständiger Arbeit und unternehmerischer Entscheidung mitbringen, freuen wir uns auf Ihre Bewerbung.

Neben einer interessanten Tätigkeit bieten wir Ihnen vielfältige Möglichkeiten zur Weiter-

bildung, ein attraktives Einkommen sowie umfangreiche Sozialleistungen.

Zu einem ersten vertraulichen Kontakt steht Ihnen unser Berater, Herr Dr. Evers (0 22 61/6 50 48), gern zur Verfügung.

Ihre Bewerbungsunterlagen (tabellarischer Lebenslauf, Zeugniskopien, Lichtbild, Gesundheitsvorstellung, Eintrittstermin) senden Sie bitte unter der Kennziffer 862 940 an den mit der Weiterleitung der eingehenden Bewerbungen beauftragten Anzeigendienst unseres Beraters, Postfach 10 05 52, 5270 Gummersbach.



Kienbaum und Partner

Internationale Unternehmensberater, Personalberater, Projekt- und Zeitmanager
 Gummersbach, Düsseldorf, Berlin, Bonn, Frankfurt, Hamburg, Karlsruhe, München; Zürich, Basel, Genf, Wien, Salzburg
 Hiversum, Barcelona, Philadelphia, San Francisco, São Paulo, Johannesburg

Vertriebsaufgabe in der Automobilbranche

Nach Größe und Bedeutung gehören wir zu den führenden Automobilherstellern in Europa. Anspruchsvolles Design, zeitgemäße Technik und auf den Markt ausgerichtete Modelle kennzeichnen unsere Un-

ternehmenspolitik und sind auch die Grundlage unseres wirtschaftlichen Erfolges.

Neben unserer breit gestreuten Händlerorganisation kommt im Rahmen unseres Vertriebs dem Großkundengeschäft besondere Bedeutung zu. Wir suchen deshalb einen profilierten und ehrgeizigen

Verkaufsleiter Großkunden

der in der Lage ist, das vorhandene Volumen und die Marktstellung unserer Fabrikate in Deutschland systematisch auszubauen.

Die Schwerpunkte der Aufgabe sehen wir in der gezielten Betreuung unseres Kundenstammes sowie der selbständigen Akquisition neuer Großkunden.

Diese Aufgabe lädt erkennen, daß wir eine ausgereifte Persönlichkeit suchen, die ein hohes Maß an Eigeninitiative und Engagement mitbringt, um diese Tätigkeit im Rah-

men eines kleinen schlagkräftigen Teams zu bewältigen. Wir erwarten deshalb neben einschlägiger Branchenerfahrung vorbildliche Einsatzbereitschaft sowie überzeugendes Auftreten.

Wenn Sie in dieser Aufgabe eine persönliche Herausforderung und Ihre berufliche Chance erkennen, stehen Ihnen unsere Berater, Herr Dr. Timm und Herr Dr. Müller, unter der Rufnummer 07 21 / 2 49 89 gerne zu einer telefonischen Vorabinformation zur Verfügung.

Ihre aussagefähigen Bewerbungsunterlagen mit tabellarischem Lebenslauf, Lichtbild, Zeugniskopien, Angabe Ihrer Gesundheitsvorstellung sowie des Eintrittstermins senden Sie unter der Kennziffer 780 328 an Leopoldstraße 5, 7500 Karlsruhe.



Kienbaum und Partner

Internationale Unternehmensberater, Personalberater, Projekt- und Zeitmanager
 Gummersbach, Düsseldorf, Berlin, Bonn, Frankfurt, Hamburg, Karlsruhe, München; Zürich, Basel, Genf, Wien, Salzburg
 Hiversum, Barcelona, Philadelphia, San Francisco, São Paulo, Johannesburg

Unternehmerische Mitverantwortung in der Sonder- und Serienfertigung

Wir sind ein Berliner Herstellbetrieb, der mit rund 400 Mitarbeitern eine breite Produktpalette selbstentwickelter Erzeugnisse produziert und zu zum Teil beachtlichen Gesamtinstallationen

zusammenstellt. Zur termingerechten Bewältigung unserer Produktion haben wir schon heute eine EDV-gestützte Arbeitsvorbereitung und Fertigungssteuerung.

Die Effizienz dieser für den unternehmerischen Erfolg wesentlichen Abteilung wollen wir weiter verbessern und suchen daher einen ausgesprochenen Kenner als

Chef der Fertigungssteuerung

Es versteht sich, daß zu seinem Ressort alle klassischen Aufgaben der AV, Fertigungsplanung und -steuerung gehören und daß er deshalb sowohl über die erforderlichen Kompetenzen als auch das fachkundige Personal verfügen wird. Was wir erwarten, ist der gründlich vorgebildete Ingenieur des Geräte- oder Maschinenbaus bzw. der Fertigungstechnik, dessen berufliches Erfahrungsspektrum sein Schwergewicht in entsprechenden Arbeitsbereichen hat.

Er muß mit modernen PPS-Systemen vertraut sein, um das bei uns Vorhandene auszubauen oder schrittweise zu erneuern.

Interessenten sollten einen ersten Telefonkontakt mit unseren Beratern, den Herren W. Greiner und J. Weise,

unter der Rufnummer (030) 882 67 83 aufnehmen. Diskretion und vertrauliche Behandlung der Bewerbung werden zugesichert.

In jedem Fall ist die Einreichung vollständiger schriftlicher Bewerbungsunterlagen (tabellarischer Lebenslauf, Lichtbild, Zeugnisse sowie Angaben zum Gehaltswunsch und Eintrittstermin) erforderlich, die Sie bitte unter der Kennziffer 810798 an Bleibtreustraße 24 in 1000 Berlin 15 richten.



Kienbaum und Partner

Internationale Unternehmensberater, Personalberater, Projekt- und Zeitmanager
 Gummersbach, Düsseldorf, Berlin, Bonn, Frankfurt, Hamburg, Karlsruhe, München; Zürich, Basel, Genf, Wien, Salzburg
 Hiversum, Barcelona, Philadelphia, San Francisco, São Paulo, Johannesburg

Führende Heimtierprodukte

Wir sind ein erfolg- und traditionsreiches Unternehmen der chemisch-pharmazeutischen Industrie, vornehmlich tätig für Herstellung und Vertrieb von Pharmazeutika und Heimtierprodukten. Die

hohe Qualität und Vielfalt unserer Produkte und die am Kunden orientierte Distribution haben zu einer ausgezeichneten Fachhandelsposition geführt mit weitestgehender Einkaufsaktivitäten. Für un-

sere zukünftigen Optionen im Fachhandelsmarketing und -vertrieb suchen wir den fachlich versierten und menschlich überzeugenden

Alleingeschäftsführer

Wir erwarten fundierte Vertriebs- und Marketing-Erfahrung in einem Markenartikelbetrieb der Lebensmittelbranche oder der freiverkäuflichen Pharma-Produkte sowie sichere Handhabung von Geschäftsführer-Funktionen. Beherrschung der englischen Sprache setzen wir voraus, Kenntnisse in Französisch wären von Vorteil. Wir bieten für diese verantwortungsvolle, unternehmerische Position eine optimale Entfaltungsmöglichkeit mit allen erforderlichen Vollmachten und Leistungen. Unser Stand-

ort liegt in einer reizvollen Landschaft Nordrhein-Westfalens.

Führungsstarke Persönlichkeiten von Ende 30 bis Anfang 50 Jahren wenden

sich bitte an unsere persönlichen Berater, Herrn Heiko Möhning und Herrn Dr. Ulrich Würzner, unter der Rufnummer 02 11 / 45 55-2 45. Ihre Kontaktaufnahme unterliegt jeglicher Art von Diskretion, die von Ihnen gewünscht wird.

Ihre Bewerbungsunterlagen (tabellarischer Lebenslauf, Zeugniskopien, Lichtbild, Gehaltswunsch und Eintrittstermin) senden Sie bitte unter der Kennziffer 840116 an Füllenbachstraße 8, 4000 Düsseldorf 30.



Kienbaum und Partner

Internationale Unternehmensberater, Personalberater, Projekt- und Zeitmanager
 Gummersbach, Düsseldorf, Berlin, Bonn, Frankfurt, Hamburg, Karlsruhe, München; Zürich, Basel, Genf, Wien, Salzburg
 Hiversum, Barcelona, Philadelphia, San Francisco, São Paulo, Johannesburg



PHILIPS

Philips ist einer der international führenden Hersteller hochwertiger medizinisch-technischer Systeme für die Röntgendiagnostik, Computer-Tomographie, Kernspintomographie, Hochvolttherapie, Nuklearmedizin, Ultraschall und Denturverarbeitung in der Medizin.

Diplom-Ingenieure

Service (Zentrale)

Service (Außendienst)

C. H. F. Müller ist ein selbständig operierender Unternehmensbereich der Philips GmbH in Deutschland und hat in Hamburg eine große Entwicklungs- und Produktionsstätte für Medizintechnik.

Nach umfangreicher Ausbildung und Einarbeitung werden Sie in unserer Service-Zentrale in Hamburg eingesetzt. Ihre Aufgabe als Artikel-Spezialist oder Beschreibungs-Ingenieur ist es, durch enge Zusammenarbeit mit den Entwicklungsabteilungen, Prüfabteilungen und dem Service-Außendienst die Produkte von der Entwicklungsphase bis zum Ende der Lebensdauer so zu beeinflussen bzw. zu betreuen, daß der Außendienst seinen Aufgaben gerecht werden kann.

- Voraussetzungen für diese abwechslungsreiche, verantwortungsvolle, in hohem Maße selbständige Tätigkeit sind:
- zeitgemäße Analog- und Digitaltechnik-Kenntnisse
- Freude an der Lösung feinwerktechnischer Probleme
- Basiswissen über den Aufbau von Mikroprozessor-Schaltungen (8085/86 und 68000) einschl. Programmierung
- Grundkenntnisse über Rechnerperipherie und Schnittstellenproblematiken
- englische Sprachkenntnisse
- Geschick im Umgang mit anderen Menschen

Nach intensiver, praktischer und theoretischer Ausbildung werden Sie in einer unserer 13 Filialen im Bundesgebiet überwiegend regional eingesetzt. Ihre Aufgabe als Serviceingenieur im Außendienst ist es, in Krankenhäusern oder bei niedergelassenen Ärzten unsere hochwertigen Anlagen feingerecht zu installieren und ständig funktionsfähig zu halten, um damit das gute Image unseres Unternehmens weiter auszubauen.

- Voraussetzungen für diese anspruchsvolle, kundennahe Tätigkeit im Außendienst sind:
- gutes technisches Allgemeinwissen
- zeitgemäße Analog- und Digitaltechnik-Kenntnisse
- Basiswissen über angewandte Mikroprozessor bzw. Prozeßrechnertechnik
- Freude an der Lösung feinwerktechnischer Probleme
- englische Sprachkenntnisse
- Geschick im Umgang mit anderen Menschen

Wenn es Sie reizt, praktisch zu arbeiten und Sie sich in einer der aufgeführten Aufgaben vorstellen können und Sie, speziell für die Außendienstaufgabe, bereit sind auch zu reisen, dann wollen Sie sich mit uns in Verbindung setzen und Ihre kompletten Bewerbungsunterlagen an unsere Personalabteilung senden.

Röntgenstraße 21-25, 2000 Hamburg 63, Personal- und Sozialwesen

C. H. F. Müller Unternehmensbereich der Philips GmbH

Aufstiegschance in die erste Verantwortungsebene

Als großes mittelständisches Unternehmen der Bauindustrie gehören wir zu den führenden Firmen in Südwestdeutschland. Mit einem erfahrenen Team an Mitarbeitern und einem modernen Gerätepark sind wir in allen Sparten des Bauwesens mehr als 100

Jahre erfolgreich tätig. Den anerkannten Leistungsstandard sowie das beruhigende Auftragspolster konnten wir erreichen, weil wir neben dem richtigen Konzept auch die Bereitschaft besitzen, den Führungskräften in ihrem Verantwortungsbereich ein ho-

hes Maß an Selbständigkeit zu gewährleisten. Für die verantwortliche Führung einer unserer wichtigsten Sparten suchen wir einen erfahrenen Diplom-Ingenieur (TH/FH), der als

Leiter Straßenbau

über ausreichend Berufserfahrung verfügen sollte, um als Mitglied der Geschäftsleitung diesen Bereich auch weiterhin erfolgreich zu führen zu können.

Wenn Sie sich von dieser auch wirtschaftlich interessanten Aufgabe an-

gesprochen fühlen, dann sollten wir uns kennenlernen. Unsere Berater, Herr Dr. Müller und Herr Dr. Timm, stehen Ihnen unter der Rufnummer 07 21 / 2 49 89 für erste Informationen gerne zur Verfügung. Diskretion ist selbstverständlich.

Ihre aussagefähigen Bewerbungsunterlagen (tabellarischer Lebenslauf, Lichtbild, Zeugniskopien, Gehaltsvorstellung und Eintrittstermin) senden Sie bitte unter der Kennziffer 780 320 an Leopoldstraße 5, 7500 Karlsruhe 1.



Kienbaum und Partner

Internationale Unternehmensberater, Personalberater, Projekt- und Zeitmanager Gummerbach, Düsseldorf, Berlin, Bonn, Frankfurt, Hamburg, Karlsruhe, München; Zürich, Basel, Genf, Wien, Salzburg, Hilversum, Barcelona, Philadelphia, San Francisco, São Paulo, Johannesburg

Zukunftsweisende Produkte, Anlagen und Systeme der Schiffs- und Offshoreanlagen - Automation aus Hamburg

Unser Leistungsspektrum erstreckt sich von elektrischen Ausrüstungen für den Schiffbau über Marinetechnik, Flugwesen und

Sondertechnik, neue Technologien, zu denen natürlich auch die Raumfahrt gehört, bis zu optronischen Geräten und Flugmechanik.

Gefertigt wird in den Standorten Essen, Hamburg, Heidelberg, Wedel und Weinheim.

Wir suchen den

Leiter der Abteilung Konstruktion Diplom-Ingenieur (TH/FH)

für das Fachgebiet Schiffs-Automations-Systeme

Aufgabenbereiche: In Zusammenarbeit mit der Entwicklungsabteilung, der Abwicklung sowie dem Vertrieb ist modular aufgebaute bedienungs- und servicefreundliche Hardware kostengünstig zu konzipieren und abzuwickeln.

Wir erwarten mehrjährige Erfahrungen auf dem Gebiet der Konstruktion von Automationsanlagen sowie mit CAD und EDV-gestützter Konstruktionsdatenverwaltung.

Damen und Herren, die die erforderlichen Kenntnisse haben und sich dieser Aufgabe stellen wollen, sollten uns ihre aussagefähigen Bewerbungsunterlagen einreichen, damit wir in einem persönlichen Gespräch die aufgaben-spezifischen Anforderungen darlegen können.

Technologien von AEG: elektrische und elektronische Geräte, Systeme und Anlagen für Kommunikation und Information, für Industrie- und Energietechnik; für Verteidigung und Verkehr, für Büro und Haushalt.

Kenntnisse der Vorschiffungskonzepte wie GL, ABS sind von Vorteil.

Wir geben auch einem Fachmann der zweiten Linie die Chance, sich in diese Führungsposition einzuarbeiten.

AEG Aktiengesellschaft Marine- und Sondertechnik Personal- und Sozialdienste Steinhöft 9 2000 Hamburg 11

Bürokommunikation für ein Konzernunternehmen

Als eines der Großunternehmen in Deutschland mit zahlreichen Aktivitäten in Handel und Dienstleistung beschäftigen wir in unserer Zentrale in einer rheinischen

Wir planen kurzfristig die Einführung multifunktionaler Arbeitsplätze mit integrierten

Bürosystemen. Zur erfolgreichen Realisierung und verantwortlichen Betreuung suchen wir den

Leiter Bürokommunikation

Wir erwarten neben einer qualifizierten Hochschulbildung Praxiserfahrung bei erfolgreicher Entwicklung, Einführung und Umsetzung von Bürokommunikationssystemen, entweder bei Anwender- oder Systemherstellerfirmen.

aktuelles Wissen über die am Markt erfolgreich operierenden Systeme. Wir bieten einem hochqualifizierten Bewerber interessante Entwicklungsmöglichkeiten im Rahmen unseres Konzerns, für dessen positive Zukunftsentwicklung die Weichen

Sollten Sie weitere Vorabinformationen wünschen, steht Ihnen Frau Klinkert unter Telefon 0 22 61 / 7 70 16 zur Verfügung. Diskretion und die Berücksichtigung von Sperrvermerken werden zugesichert.

Ihre aussagefähige schriftliche Bewerbung erbitten wir unter Kennziffer 5486/26 an den mit der Weiterleitung der eingehenden Bewerbungen beauftragten Anzeigendienst unseres Beraters, Postfach 31 03 95, 5270 Summersbach 31.



Kienbaum und Partner

Internationale Unternehmensberater, Personalberater, Projekt- und Zeitmanager Gummerbach, Düsseldorf, Berlin, Bonn, Frankfurt, Hamburg, Karlsruhe, München; Zürich, Basel, Genf, Wien, Salzburg, Hilversum, Barcelona, Philadelphia, San Francisco, São Paulo, Johannesburg

DIE WELT UNABHÄNGIGE TAGESZEITUNG FÜR DEUTSCHLAND. Includes contact information for the newspaper, subscription rates, and editorial board details.



Textile Raumgestaltung

Unsere Unternehmensgruppe ist eine der weltweit führenden Adressen für die Lieferung und Fertigung von Textilerzeugnissen zur Innendekoration anspruchsvoller Räume.

Mit unserem Konzept „Alles aus einer Hand“ haben wir uns erfolgreich beim internationalen Fachhandel durchgesetzt. Nunmehr möchten wir auch das Objektgeschäft

mit großen Abnehmern zunächst auf nationaler Basis intensivieren. Dafür suchen wir den

Leiter Objektgeschäft

der die Chance erhält, sich seinen Bereich aufzubauen und zu einem Profit-Center auszugestalten. Im Anfang wird er eng mit unserem Vertrieb zusammenarbeiten, ist aber in eigener Verantwortung tätig.

Der ideale Bewerber sollte seine berufliche Laufbahn in der Innendekoration begonnen und danach verantwortliche Aufgaben in der Ausstattung von Großobjekten (Hotels, Geschäftshäuser, Verwaltungen usw.) wahrgenommen haben, sei es in der Planung und Beschaffung oder im Vertrieb. Wichtig ist, daß er den Markt kennt und Zugang zu den Entscheidungsträgern findet. Darüber hin-

aus sollte er betriebswirtschaftliche Kenntnisse besitzen und organisatorisch befähigt sein. Internationale Erfahrungen wären wünschenswert.

Ein selbständig operierender und erfolgsorientiert denkender Mitarbeiter kann bei

uns in den engeren Führungskreis aufsteigen und dabei seine Lebensaufgabe finden.

Wenn Sie mehr darüber erfahren möchten, dann rufen Sie bitte unseren Berater, Herrn Raabe, unter der Rufnummer 0 22 61 / 70 31 58 an. Er sichert Ihnen absolute Vertraulichkeit und die Berücksichtigung von Sperrvermerken zu.

Ihre Bewerbungsunterlagen (tabellarischer Lebenslauf, Zeugniskopien, Lichtbild, Gehaltswunsch, Eintrittstermin) senden Sie bitte unter der Kennziffer 862 933 an Postfach 10 05 52, 5270 Gummerbach.



Kienbaum und Partner

Internationale Unternehmensberater, Personalberater, Projekt- und Zeitmanager
Gummerbach, Düsseldorf, Berlin, Bonn, Frankfurt, Hamburg, Karlsruhe, München; Zürich, Basel, Genf, Wien, Salzburg
Hilversum, Barcelona, Philadelphia, San Francisco, São Paulo, Johannesburg

Bodenbeläge

Unser Programm umfaßt hochwertige Teppichböden sowie exklusive Einzelleppiche, die im eigenen Atelier entworfen und handwerklich gefertigt werden. Wir beliefern vor-

rangig den Fachhandel und Einrichtungshäuser des gehobenen Genres. Weltweit unterhalten wir Vertretungen mit eigenen Schauräumen. Unser Umsatz bewegt sich

in zweistelliger Millionenhöhe. Unsere Aktivitäten erfordern ein hohes Maß an systematischer Planung und Koordination. Für diese Aufgabe suchen wir den

Leiter Marketing und Vertrieb

der für die Mitgestaltung der Kollektionen, deren Einführung auf dem Markt, die Betreuung der Kunden und Vertretungen, die Steuerung der Vertriebsorganisation und die betriebswirtschaftliche Rendite verantwortlich zeichnet. Er wird direkt dem Inhaber unserer Firmengruppe berichten.

wir begrüßen, jedoch sind uns einschlägige Führungsenergien wichtiger. Fremdsprachkenntnisse wären wünschenswert. Unsere Altersvorstellung liegt bei etwa 40 Jahren.

Wir bieten eine kreative und selbständige

Tätigkeit in einer sehr erfolgreichen deutschen Unternehmensgruppe. Sitz ist eine Stadt in Westfalen.

Für weitere Auskünfte steht Ihnen unser Berater, Herr Raabe, unter der Rufnummer 0 22 61 / 70 31 58 zur Verfügung. Er sichert Ihnen absolute Vertraulichkeit und die Berücksichtigung von Sperrvermerken zu.

Ihre Bewerbungsunterlagen (tabellarischer Lebenslauf, Zeugniskopien, Lichtbild, Gehaltswunsch, Eintrittstermin) senden Sie bitte unter der Kennziffer 862 932 an Postfach 10 05 52, 5270 Gummerbach.



Kienbaum und Partner

Internationale Unternehmensberater, Personalberater, Projekt- und Zeitmanager
Gummerbach, Düsseldorf, Berlin, Bonn, Frankfurt, Hamburg, Karlsruhe, München; Zürich, Basel, Genf, Wien, Salzburg
Hilversum, Barcelona, Philadelphia, San Francisco, São Paulo, Johannesburg

Unternehmerisch geprägte Persönlichkeit

Wir sind ein fundiertes hanseatisches Groß-

handelshaus mit 250 Mitarbeitern. Für das

Leitungsteam unseres Hauses suchen wir einen

Geschäftsführer

Sie werden im Schwerpunkt für die Bereiche Einkauf, Vertrieb/Marketing und Personal/Organisation zuständig und verantwortlich sein. Sie sollten bevorzugt aus dem Handel kommend bereits über einschlägige Kenntnisse und Erfahrungen aus der ersten Führungsebene eines Unternehmens verfügen und zwischen 35 und 45 Jahre alt sein. Ihre Aufgabe wird es u. a. sein, das Unternehmen verantwortlich zu leiten, Impulse zu setzen und kreativ und motivierend zu führen. Sie sollten außerdem auch die Befähigung zur Allein-Geschäftsführung besitzen.

Wenn Sie an dieser Aufgabe Interesse zeigen und gern in einer Großstadt tätig sein wollen, so setzen Sie sich bitte mit uns in Verbindung.

Für erste vertrauliche Kontakte stehen Ihnen unsere Berater, Herr Neumann (Ruf-

nummer 0 40 / 32 46 06) und Herr Jochmann (Rufnummer 0 22 61 / 70 31 50), jederzeit gern zur Verfügung. Absolute Diskretion und die Einhaltung von Sperrvermerken werden zugesichert.

Ihre kompletten Bewerbungsunterlagen (tabellarischer Lebenslauf, Zeugniskopien, Lichtbild, Gehaltsvorstellung, Eintrittstermin) senden Sie bitte unter Angabe der Kennziffer 790 234 an Ferdinandstr. 28-30, 2000 Hamburg 1.



Kienbaum und Partner

Internationale Unternehmensberater, Personalberater, Projekt- und Zeitmanager
Gummerbach, Düsseldorf, Berlin, Bonn, Frankfurt, Hamburg, Karlsruhe, München; Zürich, Basel, Genf, Wien, Salzburg
Hilversum, Barcelona, Philadelphia, San Francisco, São Paulo, Johannesburg

EDV-Organisation im Handel

Unser Unternehmen zählt zu den führenden der Branche und vertreibt seine Produkte

sowohl stationärs als auch im Versandhandel. Aus dieser Konstellation heraus ergeben

sich für uns hohe Anforderungen an die interne und externe Datenverarbeitung. Wir suchen deshalb für die

Leitung Programmierung

eine Führungspersönlichkeit, die diese Abteilung in unserem Hause mit Engagement und Initiative leitet. Nach Einarbeitung und Bewährung ist die Stellvertretung der Bereichsleitung Datenverarbeitung und Organisation vorgesehene.

Das Aufgabefeld umfaßt die Abwicklung hausinterner Entwicklungsprojekte ebenso wie die Koordination und Abstimmung mit externen Beratern für größere Entwicklungsvorhaben. Besonderes Gewicht liegt darüber hinaus in der Gestaltung und Umsetzung organisatorischer Abläufe.

Ihre Tätigkeit findet in einer IBM-Umgebung noch unter DOS/VSE und VM statt. Unsere Programme sind in COBOL geschrieben. Wir erwarten von Ihnen Berufserfahrung in diesem Umfeld sowie die Fähigkeit, Ihre Mitarbeiter geschickt einzusetzen und zu motivieren. Erfahrungen mit DFÜ sowie mit dem Einsatz von

Kassensystemen wären von besonderem Vorteil.

Für eine erste vertrauliche Kontaktaufnahme stehen Ihnen unsere Berater, Herr Dr. Timm und Herr Dr. Müller, unter der Rufnummer 0 721/24989 zur Verfügung.

Ihre aussagefähigen Bewerbungsunterlagen mit tabellarischem Lebenslauf, Zeugniskopien, Lichtbild, Gehaltsvorstellung und Angabe des Eintrittstermins senden Sie bitte unter der Kennziffer 780 294 an Leopoldstraße 5, 7500 Karlsruhe 1.



Kienbaum und Partner

Internationale Unternehmensberater, Personalberater, Projekt- und Zeitmanager
Gummerbach, Düsseldorf, Berlin, Bonn, Frankfurt, Hamburg, Karlsruhe, München; Zürich, Basel, Genf, Wien, Salzburg
Hilversum, Barcelona, Philadelphia, San Francisco, São Paulo, Johannesburg

JAUCH & HÜBENER VERSICHERUNGSMÄKLER



Kreditversicherungsgeschäfte national und international

Als einer der führenden Direkt- und Rückversicherungsmakler in Europa zeichnet sich Jauch & Hübener durch Unabhängigkeit, Kreativität und umfassendes Service aus und ist vor allem fach-

kundiger Partner anspruchsvoller Kunden aus Industrie, Handel, Dienstleistungen und Verkehr.

Mit den zunehmenden wirtschaftlichen Verbindun-

gen auf internationaler Ebene gewinnt der Bereich Kreditversicherung ebenso wie die Versicherung politischer Risiken immer mehr an Bedeutung. Die wichtige Position

Spezialist Kreditversicherung

ist zu besetzen. Der Stelleninhaber wird mit dem Leiter der Zentralabteilung direkt zusammenarbeiten, Beratungsverpflichtungen auf höchster Ebene führen und den Kunden in allen fachlichen Fragen mit Rat und Tat zur Seite stehen.

englischen Sprache unerlässlich. Der Einsatzort wird Hamburg sein.

Wenn Sie eine berufliche Entwicklungsmöglichkeit wahrnehmen wollen, etwa 30 Jahre alt sind, sollten

Sie uns Ihre Bewerbungsunterlagen einreichen. Für erste vertrauliche Kontakte stehen Ihnen unsere Berater, Herr Neumann und Herr Mehl, unter der Rufnummer 0 40 / 32 46 06 zur Verfügung. Diskretion und die Einhaltung von Sperrvermerken werden zugesichert.

Ihre kompletten Bewerbungsunterlagen (tabellarischer Lebenslauf, Zeugniskopien, Lichtbild, Gehaltsvorstellung, Eintrittstermin) senden Sie bitte unter Angabe der Kennziffer 790 255 an Ferdinandstr. 28-30, 2000 Hamburg 1.



Kienbaum und Partner

Internationale Unternehmensberater, Personalberater, Projekt- und Zeitmanager
Gummerbach, Düsseldorf, Berlin, Bonn, Frankfurt, Hamburg, Karlsruhe, München; Zürich, Basel, Genf, Wien, Salzburg
Hilversum, Barcelona, Philadelphia, San Francisco, São Paulo, Johannesburg

Export-Controlling ohne Vorzimmer und Stäbe

Wir sind ein kleines Handelshaus in Hamburg. Unser Schwerpunkt ist die Produk-

tion und der Export von Arzneimitteln. Unser stetiges Wachstum erfordert

nunmehr die Position des

Innenleiter Handelshaus

der die noch überschaubaren Bereiche Buchhaltung, Finanzen, DV, Organisation und Personal verantwortet und sie auf die zukünftigen Anforderungen vorbereitet.

Der geeignete Bewerber sollte mit hohem unternehmerischen Engagement ausgestattet sein. Wir erwarten einen Bewerber von ca. 30-35 Jahren, der nach einer export-/handelsorientierten Lehre ein betriebswirtschaftliches Studium abgeschlossen hat, bilanzieller ist und nachweisbare Erfahrungen im Umgang mit Hardware- und Softwa-

re-Häusern mitbringt. Mit sicheren Englischkenntnissen ausgestattet, wird er die Revisionsprüfungen in den Auslandsgesellschaften durchführen. Die Position ist großzügig dotiert; wir zahlen eine erfolgsabhängige Tantieme.

Für erste vertrauliche Kontakte stehen Ihnen unsere Berater, Herr Mehl und Herr Neumann, unter der Rufnummer 0 40 / 32 46 06 zur Verfügung. Diskretion sowie die Berücksichtigung von Sperrvermerken werden zugesichert.

Ihre kompletten Bewerbungsunterlagen (tabellarischer Lebenslauf, Zeugniskopien, Lichtbild, Gehaltsvorstellung, Eintrittstermin) senden Sie bitte unter Angabe der Kennziffer 790 253 an Ferdinandstraße 28-30, 2000 Hamburg 1.



Kienbaum und Partner

Internationale Unternehmensberater, Personalberater, Projekt- und Zeitmanager
Gummerbach, Düsseldorf, Berlin, Bonn, Frankfurt, Hamburg, Karlsruhe, München; Zürich, Basel, Genf, Wien, Salzburg
Hilversum, Barcelona, Philadelphia, San Francisco, São Paulo, Johannesburg

**Planung, Projektmanagement, EDV
für große Vertriebsgesellschaft**

Wir sind eine schon seit 16 Jahren am Markt etablierte Vertriebsgesellschaft für Finanz- und Sachwerte. Unser Name steht für umfassende und solide Vermögensberatung aus einer Hand. Das Programm umfasst verschiedene aufeinander abgestimmte Produkte zum Vermögensauf- und -ausbau sowie zur Vermögenssicherung. Sitz unserer Verwaltungszentrale ist eine beliebte rheinische Großstadt. Wir expandieren überdurchschnittlich und wollen uns daher auch personell qualifiziert verstärken.

**Orga-Direktor/
Kaufmännischer Leiter**

Einer Ihrer Aufgabenschwerpunkte wird im Controlling liegen. Dazu bereiten Sie Daten auf, stellen Schwachpunkte fest und erarbeiten Lösungsstrategien. Zusätzlich halten Sie den Kontakt zu den von uns beauftragten Anwaltsbüros.

Darüber hinaus übernehmen Sie die Leitung von Projekten, die den kaufmännischen Bereich betreffen. Bei entsprechender Vorerfahrung sollen Sie auch die Verantwortung für den Einsatz und die Weiterentwicklung der EDV (Hardware: IBM 38) übernehmen. Als rechte Hand des kaufmännischen Geschäftsführers werden Sie zusätzlich mit interessanten Sonderaufgaben betraut.

Für diese Tätigkeit kommt am ehesten ein jüngerer Dipl.-Kaufmann in Frage, der vergleichbare Aufgaben in einer vertriebsorientierten Funktion bereits erfolgreich bewältigt hat und in der Lage ist, Probleme rasch zu erfassen. Lösungen kreativ und innovativ zu erarbeiten und diese auch mit dem nötigen Stelvermögen in die Tat umzusetzen.

Neben einer attraktiven Dotierung bieten wir Ihnen eine interessante, vielfältige und ausbaufähige Führungsposition.

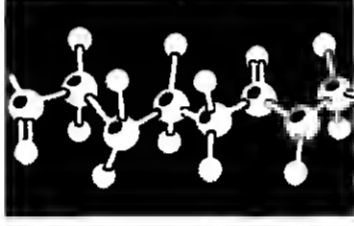
Wenn Sie diese anspruchsvolle Tätigkeit reizt, sollten Sie mit uns Kontakt aufnehmen. Senden Sie Ihre aussagefähigen Bewerbungsunterlagen (Lebenslauf, Zeugniskopien, Lichtbild und Gehaltsangaben) unter der Kennziffer MA 707 an das von uns beauftragte ifp-Institut für Personal- und Unternehmensberatung. Die Herren E. Komar und H. Pothhoff stehen Ihnen unter der Tel.-Nr. 02 21 / 21 03 73 für weitere Informationen gerne zur Verfügung. Selbstverständlich wird Ihre Bewerbung vertraulich behandelt. Sperrvermerke werden gewissenhaft berücksichtigt.



INSTITUT FÜR PERSONAL- UND UNTERNEHMENSBERATUNG

HORST WILL UND PARTNER · DOMKLOSTER 2 · POSTFACH 10 16 26 · 5000 KÖLN 1

Unsere Hauptverwaltung in Wuppertal, der Großstadt im Bergischen Land, beschäftigt in Zentralstellen und Produktgruppen ca. 1000 Mitarbeiter.



Enka ist eine europäische Unternehmensgruppe mit weltweiten Aktivitäten. Als einer der führenden Hersteller von Chemiefasern arbeiten wir auf dem Gebiet der Faser- und Polymertechnik mit folgenden Schwerpunkten:

- Chemiefasern für textile und technische Anwendungsbereiche
 - Spezialkunststoffe sowie Vliesstoffe
 - Membranen für medizinische und technische Anwendungen
 - Spezialmaschinen und -anlagen
- Im vergangenen Jahr haben rd. 29.000 Mitarbeiter der Enka-Gruppe einen konsolidierten Umsatz von 4,9 Milliarden DM erzielt. Übersee-Beteiligungen befinden sich in Lateinamerika, USA und Indien.



**Faser- und Polymer-
Technik**

Enka ist ein Unternehmen der Akzo-Gruppe

Wir suchen einen

**Systemanalytiker
Organisations-
programmierer**

mit Hochschul- oder Fachhochschulabschluß

zur Software-Entwicklung und -Pflege für Administration und Produktion sowie zur Unterstützung der Planung und technischen Realisierung in den Bereichen Datenbanken, verteilte Datenverarbeitung und Netzwerk.

Wir arbeiten auf Rechneranlagen IBM 3090, 4381, unter MVS sowie mit dem System IBM 8100. Anwendungen werden unter IBM DB/DC und DB2 hauptsächlich in COBOL entwickelt. Eingesetzte Standardsoftware sind u. a. SAP-Produkte und PAISY.

Das Einkommen, die sozialen Leistungen und die Weiterbildungsmöglichkeiten sind einem Großunternehmen adäquat.

Senden Sie Ihre Bewerbung mit handschriftlichem Anschreiben, tabellarischem Lebenslauf, Zeugnisabschriften und Lichtbild sowie Angaben über den voraussichtlichen Eintrittstermin und Gehaltserwartung an

Enka AG, Ressort Personalwesen, Postfach 10 01 49, 5600 Wuppertal 1

Wirtschaftsingenieure/Dipl.-Ingenieure

Unsere renommierte und erfolgreiche Firmengruppe mit Hauptsitz in einer norddeutschen Großstadt konzipiert, entwickelt und produziert entscheidende Komponenten für den Automobilbau. Neu- und Weiterentwicklungen spielen eine ebenso große Rolle wie Fragen der optimalen Fertigung. Wir brauchen Sie als

**Technischer Assistent
des Vorstandes**

Ihre Hauptaufgaben sind die Koordination zwischen Produktionsbetrieben, Qualitätssicherung, Entwicklung/Konstruktion und Materialwirtschaft, die Bearbeitung und Beurteilung von Investitions- und Kapazitätsfragen, die Zusammenarbeit mit externen Beratern und Projektarbeit im Rahmen von stellvertretenden- und Führungsaufgaben. Dafür bringen Sie eine Ausbildung als Wirtschaftsingenieur oder Dipl.-Ing. und Berufserfahrung beispielsweise in vergleichbarer Position mit. Sie besitzen gutes technisches Feeling und sind in der Lage, Problemstellungen zu erkennen, zu definieren und eigenverantwortlich interdisziplinär zu lösen. Führungseigenschaften, hohe Motivation und gute englische Sprachkenntnisse setzen wir voraus. Entwicklungsmöglichkeiten im Rahmen der obersten Leitungsebene sind mittelfristig bereits konzipiert. Erfahrungen im Maschinenbau oder der Feinwerktechnik sind von Vorteil. Senden Sie bitte Ihre vollständigen Bewerbungsunterlagen unter Kennz. 175 an die von uns beauftragte Personalberatung, Postfach 13 46, 2000 Hamburg-Norderstedt. Für einen ersten vertraulichen Kontakt steht Ihnen Herr Dr.-Ing. Schmidt, Tel. 0 40 / 5 22 21 83 (auch am Wochenende) zur Verfügung. Diskretion und die Einhaltung von Sperrvermerken sichern wir Ihnen zu.



Dr. Schmidt & Partner

Personalberatung GmbH

Hamburg · Berlin · München · Wien

☎ 040/522 2183

Sa., u. So. 17-19 Uhr

**Karrierechance
Großer deutscher Konzern**

Wir gehören zum Kreis der Unternehmen, die jedem Verbraucher bekannt sind. Unser Immobilienvermögen erreicht Milliardenhöhe. Durch kreatives und zukunftsweisendes Immobilienmanagement haben wir uns ertragreiche Betätigungsfelder eröffnet. Damit alle Möglichkeiten des Marktes genutzt werden können, suchen wir für Tochtergesellschaften mit Sitz in einer rheinischen Großstadt qualifizierte Verstärkung.

**Immobilienmanager als
künftiger Geschäftsführer**

Das Unternehmen beschäftigt sich mit eigenen und fremden Immobilien. Ihre Hauptaufgabe liegt in der Entwicklung, Vermietung, Durchführung und dem Management der Objekte.

Neben einer attraktiven Dotierung und einem Firmenwagen bieten wir Ihnen die Chance, bei Bewährung kurzfristig in die Geschäftsführung aufzusteigen.

Ansprechen möchten wir vor allem Immobilienprofis, die über mehrjährige qualifizierte Erfahrung verfügen und vertragssicher sind. Ein Hochschul- oder Fachhochschulabschluss wäre von Vorteil. Neben Verhandlungsgeschick und einer ausgeprägten Eigenmotivation brauchen Sie Pioniergeist und den Willen, Ihre Umgebung unternehmerisch zu gestalten. Die Bereitschaft zu einer Reisetätigkeit wird vorausgesetzt.

**Allround-
Immobilienkaufmann**

Sie beschäftigen sich mit der Entwicklung von bebauten Grundstücken. Zu Ihren Aufgaben gehören Kalkulation, Vermietung, Verwaltung und Rechnungskontrolle von Objekten.

Wir suchen den hochkarätigen Fachmann, der über fundierte Kenntnisse und breite Erfahrungen aus dem Immobiliengeschäft verfügt. Sie sollten sich besonders im Bereich der gewerblichen Vermietung profiliert haben.

Bei entsprechendem fachlichen Format bieten wir Ihnen eine vielseitige und selbständige Tätigkeit mit einer guten Dotierung.

Wenn Sie eine Aufgabe dieses Zuschnitts herausfordert, Sie ca. 30 bis 40 Jahre alt sind, senden Sie bitte Ihre aussagefähigen Bewerbungsunterlagen (Lebenslauf, Zeugniskopien, Lichtbild, Gehaltsangaben) unter Verwendung der Kennziffer MA 722 an das von uns beauftragte ifp-Institut für Personal- und Unternehmensberatung. Die Herren E. Komar und M. Baldus stehen Ihnen für telefonische Vorabinformationen (02 21 / 21 03 73) gerne zur Verfügung. Ihre Bewerbung wird selbstverständlich vertraulich behandelt. Sperrvermerke werden gewissenhaft berücksichtigt.



INSTITUT FÜR PERSONAL- UND UNTERNEHMENSBERATUNG

HORST WILL UND PARTNER · DOMKLOSTER 2 · POSTFACH 10 16 26 · 5000 KÖLN 1



15-18 UHR

Sonntags-Auskunft

Wir sind ein erfolgreiches Unternehmen der Maschinenbauindustrie mit Sitz in einer reizvollen Stadt Bayerns.

200 Mitarbeiter erwirtschaften ca. 70 Mio. DM Umsatz pro Jahr.

Wir möchten in Zukunft noch erfolgreicher und effektiver arbeiten. Zu diesem Zweck haben wir die Position

**Leiter
Materialwirtschaft**

geschaffen. Während der Einführung der elektronischen Datenverarbeitung ist diese Stabsstelle direkt der Geschäftsführung zugeordnet. Später ist die Einordnung in die Linie vorgesehen, verbunden mit der entsprechenden Personal- und Ergebnisverantwortung.

Von einem erfolgreichen Bewerber erwarten wir neben einer adäquaten Berufsausbildung eine mehrjährige Berufserfahrung, gutes EDV-Wissen und ausbaufähige englische Sprachkenntnisse.

Persönlichkeitsmerkmale, wie Kooperations- und Integrationsfähigkeit, Verhandlungsgeschick und das Potential, eigene Ideen durchzusetzen, sollten unseren Kandidaten auszeichnen.

Zur Vervollständigung Ihrer Information wenden Sie sich bitte unter der Telefon-Nr. 02 11 / 49 65-28 an die beauftragte Personalberatungsgesellschaft, die auch Ihre schriftliche Bewerbung unter der Kennziffer 4876 entgegennimmt. Selbstverständlich bürgt diese auch für Diskretion und die strikte Beachtung Ihrer Sperrvermerke.

Ernst H. Dahlke & Partner GmbH

Personelle Beratung · Personalanzeigen · Unternehmensberatung

Kapellstraße 29 · 4000 Düsseldorf 30 · Telefon 02 11/49 65-0

Düsseldorf · Wien · Zürich · London · Paris

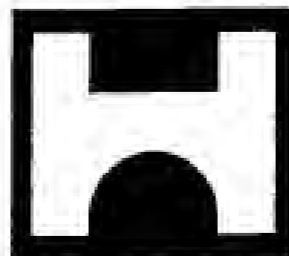


Für das Ruhrgebiet suchen wir einen

**Zweigniederlassungsleiter
(Dipl.-Ing.)**

der in diesem Gebiet bereits eine ähnliche Position mit Erfolg bekleidet hat.

Wenn Sie sich für die Übernahme dieser außerordentlich entwicklungsreichen und mit breitem Handlungsspielraum ausgestatteten Führungsaufgabe interessieren, richten Sie bitte Ihre vollständige schriftliche Bewerbung an die Hauptniederlassung Düsseldorf, Postfach 32 05 06, 4000 Düsseldorf 30.



PHILIPP HOLZMANN

Aktiengesellschaft

Hauptniederlassung Düsseldorf



Volksbank Westerwald

Wir sind eine der großen Genossenschaftsbanken in Rheinland-Pfalz mit über 400 Mio. DM Bilanzsumme und einem ausgedehnten Zweigstellennetz. Eine seit vielen Jahren kontinuierliche, überdurchschnittliche Entwicklung macht uns zuversichtlich, daß wir unsere Aufgaben richtig anpacken und auch die Zukunft meistern werden. Deshalb suchen wir - im Hinblick auf die weitere Expansion und unsere Altersstruktur - ein drittes

Vorstandsmitglied

Eine ausgezeichnete Chance für einen durch breite Praxis und fundiertes Wissen geprägten Bankkaufmann zwischen 30 und 40 Jahren. Die BAK-Qualifikation ist nachzuweisen; Nichtgenossenschaftler können sie in der genossenschaftlichen Führungsekademie im nahen Montabaur erwerben. Im übrigen muß unser neuer Mann akquisitions- und kontaktstark sein.

In unserer herrlichen Landschaft kann man gut leben. Unser Hauptsitz Ransbach-Baumbach liegt mitten im größten Keramikgebiet Deutschlands, nur 15 Autominuten von Koblenz. Überhaupt beste Verkehrsverbindungen und alle Schulen am Ort oder in unmittelbarer Nähe. Unsere ausschließlich mittelständische Klientel, Industrie und Handel, ist national wie international tätig; sie umfaßt neben der Tonverarbeitung vielerlei andere Branchen.

Wir möchten, daß unser neues Vorstandsmitglied seine Arbeit möglichst bald bei uns aufnimmt. Auf den richtigen Mann werden wir aber auch etwas warten.

Bewerbungen erbitten wir mit allen Unterlagen einschließlich eines Handschreibens zu Eintrittstag und Verdienstsanspruch an die für vertrauliche Behandlung bürgende

Personalberatung Hans Herbert Hoyerermann
Mainzer Straße 61 - 5400 Koblenz 1

Wir sind ein großes, bekanntes Markenartikelunternehmen der Süßwarenindustrie mit über 2000 Mitarbeitern, das aufgrund der gut durchdachten Produktpalette und der qualifizierten Mitarbeiter auf überdurchschnittliche Zuwachsraten zurückblicken kann. Die Produkte des Hauses (Mon Chérie, Nutella, Duplo, Hanuta, Ferrero Rocher, Ferrero Küchlein, Yogurette, Kinderschokolade, Milchschnitte, Tic Tac u. a.) sind im Markt hervorragend eingeführt.

Das Wachstum des Unternehmens und die Erfolge am Markt erfordern eine Verstärkung des Rohstoffeinkaufes. Dafür suchen wir den

Rohstoffeinkäufer

internationale Märkte

Sie werden nach einer Einarbeitungsphase verantwortlich sein für die Betreuung bereits vorhandener Märkte und Bezugsquellen sowie für die Erschließung neuer Märkte. Dazu ist es erforderlich, daß Sie über eine sehr gute kaufmännische Ausbildung oder über ein Studium verfügen, ca. 30-35 Jahre alt sind und bereits mehrjährige Erfahrungen in einem rohstofforientierten Handelsunternehmen sammeln konnten. Durch Ihr Fachwissen und Ihr Engagement sollen Sie sicherstellen, daß eine ständige Optimierung des Rohstoffeinkaufes gewährleistet ist. Darüber hinaus erfordert die effiziente Betreuung des Rohstoffmarktes eine umfangreiche Reisetätigkeit. Sie sollten über gute englische, französische und italienische Sprachkenntnisse verfügen, die Sie befähigen, Verhandlungen in der jeweiligen Sprache zu führen.

Alle weiteren Details sollten einem ersten Gespräch vorbehalten bleiben, in dem wir ausführlicher über Beschaffungsgrundsätze und -inhalte sprechen werden. Wenn Sie Interesse haben, bei einem der internationalen Markenartikel zu starten, um eine weitgehend selbständige Aufgabenstellung zu übernehmen, dann bitten wir um Übersendung Ihrer aussagefähigen Bewerbungsunterlagen an unsere Personalleitung, z. H. Herrn D. Meyer.

FERRERO

FERRERO OHG mbH - Personalleitung
Hainer Weg 120-128 - 6000 Frankfurt 70

Stellen Sie jetzt bei uns die Weichen für Ihre berufliche Zukunft als Systemingenieur Systemanalytiker Systemprogrammierer



In unserem Geschäftsbereich Bahnen planen und projektieren wir erfolgreich zukunftsweisende Bahnsteuerungs- und Überwachungssysteme für europäische Bahnverwaltungen sowie bedeutende Nahverkehrsbetriebe im In- und Ausland unter Einsatz modernster leistungsfähiger Microcomputersysteme und Prozeßrechner. An diese komplexen Systeme werden hohe Anforderungen in Bezug auf Sicherheit und Verfügbarkeit gestellt. Für die Mitarbeit in neuen Projekten suchen wir **Diplom-Ingenieure mit guten Informatikkenntnissen und Diplom-Informatiker mit Ausrichtung auf Elektrotechnik.**

Als Projektingenieur werden Sie an der Realisierung von Steuer- und Überwachungssystemen für den Nah- und Fernverkehr unter Einsatz modernster Computersysteme, z. B. der Familie PDP 11 und LSI 11 mitwirken. Neben Erfahrung mit diesen Systemen sollten Sie die Betriebssysteme

RSX 11-M und RSX 11-S, moderne Softwareentwurfsmethoden, z. B. EPCOS, sowie höhere Programmiersprachen, z. B. FORTRAN 77/PASCAL kennen.

Ihr Einsatzort kann sowohl Stuttgart als auch der Großraum Rhein/Ruhr sein. Interessiert? Wenn Sie gerne in einem leistungsfähigen Team arbeiten und sich für technisch anspruchsvolle Aufgabenstellungen begeistern können, sollten wir uns kennenlernen, um Ihnen in einem persönlichen Gespräch unsere attraktiven Vertragsbedingungen und interessantesten persönlichen Entwicklungsmöglichkeiten darzustellen. Bitte senden Sie uns Ihre Bewerbungsunterlagen. Für Vorabinformationen steht Ihnen Herr Horst Kotte auch gerne telefonisch (07 11 / 8 21-22 92) zur Verfügung.

STANDARD ELEKTRIK LORENZ AG
Personalabteilung OS/PE
Lorenzstraße 10
7000 Stuttgart 40



Standard Elektrik Lorenz AG

Als International anerkanntes Unternehmen beschäftigen wir ca. 200 Mitarbeiter zur Herstellung von Stahlwalzen. Für den Bereich der mechanischen Fertigung (Drehen, Fräsen und Schleifen) suchen wir einen qualifizierten

ARBEITSVORBEREITER

Vorausgesetzt werden Fecharbeiterbrief, mehrjährige Erfahrung in der spanabhebenden Fertigung und REFA-Schein 1 und 2. Wünschenswert wäre REFA-Praxis und CNC-Erfahrung.

Der Bewerber sollte nach angemessener Einarbeitungszeit in der Lage sein, den AV-Leiter zu vertreten. Die Einstellung könnte sofort oder auch später erfolgen.

Wir bieten neben einer Deurerstellung ein der Verantwortung entsprechendes Gehalt und sind erforderlichenfalls bei der Wohnungssuche behilflich.

Bitte richten Sie Ihre schriftliche Bewerbung mit den für eine Beurteilung notwendigen Unterlagen an

Steinhoff GmbH - Gasstraße 65 - 4220 Dinslaken

TELEFON 069/459040 ★ Auch am Samstag und Sonntag ★ Von 10-12 Uhr

Dipl.-Kfm. oder Dipl.-Ing. als Vertriebsleiter Nord

Sind Sie heute Verkaufs- oder Vertriebsleiter? Oder in einer ähnlichen Führungsposition? Haben somit mehrjährige Verkaufs- und Führungserfahrung? Verfügen Sie über ein ausgeprägtes technisches Verständnis? Vielleicht haben Sie dieses sogar in einem der Bereiche: Fenster, Fassaden, Elemente des Innenraumbaus, Baubeschlag, Glas, Holz, Stahl- oder Maschinenbau erworben? Dies ist aber keine Bedingung. Sie sollten aber in jedem Fall ein technisches Produkt vertrieben haben.

Sie haben persönliches Format, Durchsetzungsvermögen, Engagement und die Fähigkeit zu koordinieren. Besonders ausgeprägt sollte eine Fähigkeit sein: eine größere Außendienstorganisation zu führen. Wenn Sie darüber hinaus 35 bis 45 Jahre alt sind und die Möglichkeit suchen, unternehmerisch zu arbeiten, haben wir eine Top-Aufgabe für Sie: Vertriebsleiter Nord. Hierzu erarbeiten Sie Ihr Konzept, d. h. Sie entwickeln Verkaufsvorgaben und Absatzstrategien, analysieren den Markt, finden potentielle Kunden, betreuen Top-

Kunden persönlich und beeinflussen Großobjekte. Und sind täglich Motor und Beispiel für Ihre langjährigen und qualifizierten Mitarbeiter.

Ein Wort zu uns: Wir fertigen und vertreiben technisch hochwertige Konstruktionssysteme. Weltweit. Unsere Produkte haben einen hohen technischen Anspruch und bestimmen maßgebend den Qualitätsstandard der Branche. Wir haben klare Organisationsstrukturen und sind für unsere einwollige Expansion bekannt. Der Firmensitz liegt zentral im Vertriebsgebiet Nord.

Fühlen Sie sich angesprochen und herausgefordert? Freuen Sie sich auf eine sehr verantwortungsvolle Führungsposition, die mittelfristig die Möglichkeit bietet, noch mehr Verantwortung zu übernehmen und die großzügig ausgestattet ist? - Dann senden Sie bitte Ihre vollständigen Bewerbungsunterlagen, unter Angabe der Kennziffer W 8631, des möglichen Eintrittsdatums und Ihrer Gehaltsvorstellungen, an unseren Berater. Wenn Sie noch Fragen haben, rufen Sie bitte Herrn Braun an.



Personalberater
Ernst Braun & Partner

Berger Straße 279
6000 Frankfurt 60

